

RUN@WORK

EMPOWER
YOUR COMFORT



 **Base**
feel the comfort 



RUN@WORK

EMPOWER
YOUR COMFORT



RUN@WORK

**IST DIE NEUE MODELLREIHE,
DIE LEISTUNG VON
LAUFSCHUHEN DIREKT
IN DIE ARBEITSWELT
INTEGRIERT.**

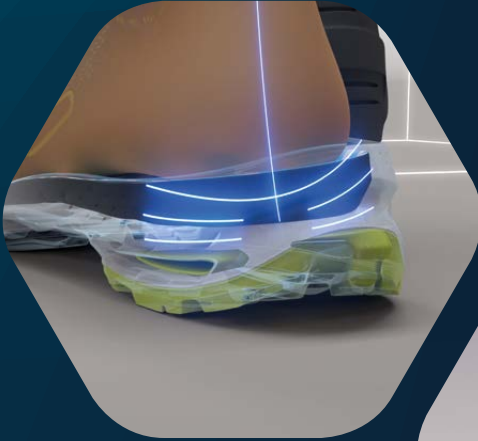


**REAKTIVER SPIRIT,
TECHNOLOGISCHES
HERZ,
LEIDENSCHAFTLICHES
DESIGN: RUN@WORK
FORDERT DIE GRENZEN
DES LAUFKOMFORTS
HERAUS.**





STABILITÄT



SUPPORT



**SICHERHEIT
AUF LEITERN**



RUN@WORK



DÄMPFUNG



KOMFORT

ENTDECKEN SIE DIE
LINIE RUN@WORK



HiFLAP



HiFLAP-TECHNOLOGIE: STABILITÄT BEI JEDEM SCHRITT

Die Run@Work-Linie verfügt über die innovative HiFlap-Technologie. HiFlap besteht aus zwei Klappen, d.h. zwei Vorrichtungen, die automatisch und unabhängig voneinander arbeiten um **die Bewegung zu erleichtern und Stabilität in jeder Position zu gewährleisten**.

HiFlap bietet dem Fuß die nötige **Unterstützung**

insbesondere bei übermäßiger Pronation oder Supination, damit er sich besser an die verschiedenen Oberflächen anpassen und sich flüssig und natürlich bewegen kann.

Darüber hinaus bietet das im hinteren Teil des Schuhs eingefügte **Formteil** zusätzliche Stabilität im Fersenbereich, um den Halt und Komfort zu erhöhen.



VORTEILE

- >> STABILISIERUNG DER FERSE
- >> VORBEUGUNG VON VERSTAUCHUNGEN DES KNÖCHELS
- >> SCHUTZ DER GELENKE UND MUSKELN
- >> UNTERSTÜTZUNG EINER KORREKTEN HALTUNG UND FUSSAUSRICHTUNG
- >> VERHINDERUNG EINER ÜBERMÄSSIGEN SCHIEFSTELLUNG DES FUßES



B1704A BERLIN

GRÖßE 35-48

SCHAFT	Technisches Gewebe
FUTTER	SmellStop antibakteriell und geruchshemmend*
DURCHTRITTHEMMUNG	Fresh'n Flex Plus Super Light
ZEHENKAPPE	SlimCap
LAUFSOHL	AirTech + Tpu-Skin®



(20345-2022)

S1PS ESD SC LG FO SR



B1705A PARIS



(20345-2022)

S1PS ESD SC LG FO SR



GRÖßE 35-48

SCHAFT	Technisches Gewebe
FUTTER	SmellStop antibakteriell und geruchshemmend*
DURCHTRITTHEMMUNG	Fresh'n Flex Plus Super Light
ZEHENKAPPE	SlimCap
LAUFSOHL	AirTech + Tpu-Skin®

*Antibakteriell gemäß EN ISO 20743:2013. Die Behandlung erfolgt mit dem Biozid Zinkpyrithion (CAS-Nr. 13463-41-7), kategorisiert als Produktart PT 09, und entspricht der Verordnung 528/2012/EU.



B1704C SYDNEY

GRÖßE 35-48

SCHAFT	Technisches Gewebe
FUTTER	SmellStop antibakteriell und geruchshemmend*
DURCHTRITTHEMMUNG	Fresh'n Flex Plus Super Light
ZEHENKAPPE	SlimCap
LAUFSOHL	AirTech + Tpu-Skin®



(20345-2022)
S1PS ESD SC LG FO SR



B1704D NEW YORK



(20345-2022)
S1PS ESD SC LG FO SR



GRÖßE 35-48

SCHAFT	Technisches Gewebe
FUTTER	SmellStop antibakteriell und geruchshemmend*
DURCHTRITTHEMMUNG	Fresh'n Flex Plus Super Light
ZEHENKAPPE	SlimCap
LAUFSOHL	AirTech + Tpu-Skin®

*Antibakteriell gemäß EN ISO 20743:2013. Die Behandlung erfolgt mit dem Biozid Zinkpyrithion (CAS-Nr. 13463-41-7), kategorisiert als Produktart PT 09, und entspricht der Verordnung 528/2012/EU.

>>> DIE NEUEN RUN@WORK-MODELLE



B1704E ROMA

GRÖßE 35-48

SCHAFT	Technisches Gewebe
FUTTER	SmellStop antibakteriell und geruchshemmend*
DURCHTRITTHEMMUNG	Fresh'n Flex Plus Super Light
ZEHENKAPPE	SlimCap
LAUF SOHLE	AirTech + Tpu-Skin®



(20345-2022)

S1PS ESD SC LG FO SR



B1704B LONDON



(20345-2022)

S1PS ESD SC LG FO SR



GRÖßE 35-48

SCHAFT	Technisches Gewebe
FUTTER	SmellStop antibakteriell und geruchshemmend*
DURCHTRITTHEMMUNG	Fresh'n Flex Plus Super Light
ZEHENKAPPE	SlimCap
LAUF SOHLE	AirTech + Tpu-Skin®

*Antibakteriell gemäß EN ISO 20743:2013. Die Behandlung erfolgt mit dem Biozid Zinkpyrithion (CAS-Nr. 13463-41-7), kategorisiert als Produktart PT 09, und entspricht der Verordnung 528/2012/EU.

»» DIE NEUEN RUN@WORK-MODELLE



B1708A STOCKHOLM



(20345-2022)
S1PS ESD SC LG FO SR

GRÖßE 35-48

SCHAFT	Technisches Gewebe
FUTTER	SmellStop antibakteriell und geruchshemmend*
DURCHTRITTHEMMUNG	Fresh'n Flex Plus Super Light
ZEHENKAPPE	SlimCap
LAUFSOHL	AirTech + Tpu-Skin®



B1711C MADRID



(20345-2022)
S1PS ESD LG FO SR

GRÖßE 35-48



SCHAFT	Veloursleder
FUTTER	SmellStop antibakteriell und geruchshemmend*
DURCHTRITTHEMMUNG	Fresh'n Flex Plus Super Light
ZEHENKAPPE	SlimCap
LAUFSOHL	AirTech + Tpu-Skin®



B1711A **ATHENS**

GRÖßE 35-48

SCHAFT	Mikrofaser
FUTTER	SmellStop antibakteriell und geruchshemmend*
DURCHTRITTHEMMUNG	Fresh'n Flex Plus Super Light
ZEHENKAPPE	SlimCap
LAUFSOHLE	AirTech + Tpu-Skin®



(20345-2022)
S3S ESD SC LG FO SR



B1712A **BOSTON**



(20345-2022)
S3S ESD SC LG FO SR



GRÖßE 35-48

SCHAFT	Mikrofaser
FUTTER	SmellStop antibakteriell und geruchshemmend*
DURCHTRITTHEMMUNG	Fresh'n Flex Plus Super Light
ZEHENKAPPE	SlimCap
LAUFSOHLE	AirTech + Tpu-Skin®

*Antibakteriell gemäß EN ISO 20743:2013. Die Behandlung erfolgt mit dem Biozid Zinkpyrithion (CAS-Nr. 13463-41-7), kategorisiert als Produktart PT 09, und entspricht der Verordnung 528/2012/EU.



B1711B AMSTERDAM

GRÖßE 35-48

SCHAFT	Fettleder
FUTTER	SmellStop antibakteriell und geruchshemmend*
DURCHTRITTHEMMUNG	Fresh'n Flex Plus Super Light
ZEHENKAPPE	SlimCap
LAUFSOHLE	AirTech + Tpu-Skin®



(20345-2022)
S3S ESD CI LG FO SR



B1712B DUBLIN



(20345-2022)
S3S ESD CI LG FO SR



GRÖßE 35-48

SCHAFT	Fettleder
FUTTER	SmellStop antibakteriell und geruchshemmend*
DURCHTRITTHEMMUNG	Fresh'n Flex Plus Super Light
ZEHENKAPPE	SlimCap
LAUFSOHLE	AirTech + Tpu-Skin®

*Antibakteriell gemäß EN ISO 20743:2013. Die Behandlung erfolgt mit dem Biozid Zinkpyrithion (CAS-Nr. 13463-41-7), kategorisiert als Produktart PT 09, und entspricht der Verordnung 528/2012/EU.









Base Protection Srl Unipersonale

Italy - 76121 Barletta (BT)
Via dell'Unione Europea, 61
T +39 0883 334811
F +39 0883 334824
E info@baseprotection.com
W www.baseprotection.com



AUTORISIERTER HÄNDLER

