



RUN @ WORK

*EMPOWER
YOUR COMFORT*

 **Base**
feel the comfort 



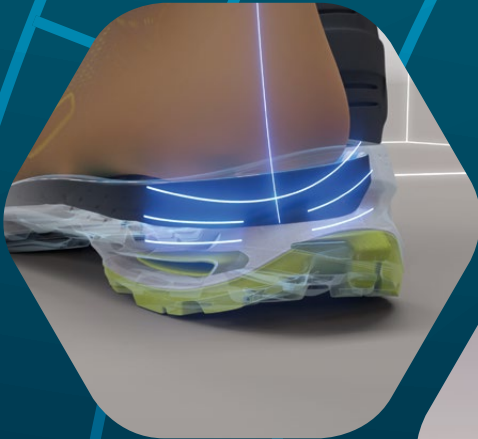
RUN@WORK

EMPOWER
YOUR COMFORT





STABILITÄT



SUPPORT



**SICHERHEIT
AUF LEITERN**



RUN@WORK



DÄMPFUNG




KOMFORT



RUN@WORK

***RUN@WORK VON BASE PROTECTION
IST DIE NEUE MODELLREIHE,
DIE LEISTUNG VON LAUFSCHUHEN
DIREKT IN DIE ARBEITSWELT
INTEGRIERT.***



REAKTIVER SPIRIT,
TECHNOLOGISCHES HERZ,
LEIDENSCHAFTLICHES
DESIGN: RUN@WORK
FORDERT DIE GRENZEN
DES LAUFKOMFORTS
HERAUS.



HiFLAP



HIFLAP-TECHNOLOGIE: STABILITÄT BEI JEDEM SCHRITT

Die Run@Work-Linie verfügt über die innovative HiFlap-Technologie. HiFlap besteht aus zwei Klappen, d.h. zwei Vorrichtungen, die automatisch und unabhängig voneinander arbeiten um **die Bewegung zu erleichtern und Stabilität in jeder Position zu gewährleisten.**

HiFlap bietet dem Fuß die nötige **Unterstützung** insbesondere bei

übermäßiger Pronation oder Supination, damit er sich besser an die verschiedenen Oberflächen anpassen und sich flüssig und natürlich bewegen kann.

Darüber hinaus bietet das im hinteren Teil des Schuhs eingefügte **Formteil** zusätzliche Stabilität im Fersenbereich, um den Halt und Komfort zu erhöhen.



VORTEILE

- >> *STABILISIERUNG DER FERSE*
- >> *VORBEUGUNG VON VERSTAUCHUNGEN DES KNÖCHELS*
- >> *SCHUTZ DER GELENKE UND MUSKELN*
- >> *UNTERSTÜTZUNG EINER KORREKTEN HALTUNG UND FUSSAUSRICHTUNG*
- >> *VERHINDERUNG EINER ÜBERMÄSSIGEN SCHIEFSTELLUNG DES FUBES*



MAXIMALE DÄMPFUNG BEI KLEINSTEN BEWEGUNG

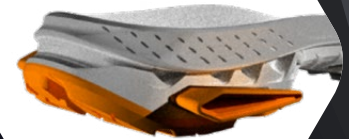
Im Bereich der Ferse,
Die Flexibilität der
rautenförmigen **Klappen**
und die viskoelastischen
Eigenschaften der PU-
Sohle tragen dazu bei, **die
Belastung auf die Ferse
zu verringern.**

Im vorderen Bereich,
tragen die weichen **Kissen**
dazu bei **den Druck auf die**

Fußsohle bei, den Druck
auf die Fußsohle während
der natürlichen Pronations-
und Supinationsphasen **zu
verringern.**

Das Ergebnis?
Ein unglaublicher
Dämpfungseffekt, der die
Bewegung abfedert, vor
Stößen schützt
und den Komfort erhöht.

KLAPPEN



KISSEN



LEITERTRITT: SICHERHEIT UND KOMFORT AUF LEITERN

Der Leitergriff **verbessert den
Halt auf Leitersprossen** und
verringert das Sturzrisiko.
Die Sohlenverstärkung
**verbessert den Halt des
Fußes**, erhöht den Komfort
und minimiert das Risiko von
Entzündungen des Fersenbeins.





AUF JEDE AKTION EINE REAKTION. FÜR SICHERERES UND KOMFORTABLERES LAUFEN

1

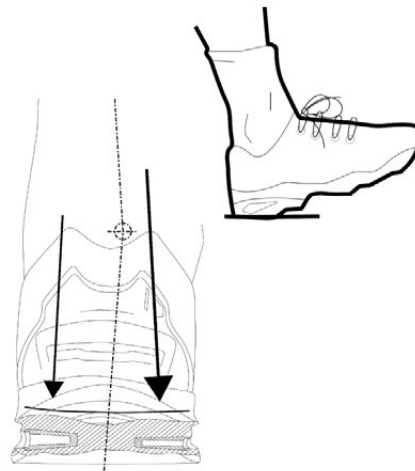
AUFTRETEN

Wenn der Fuß den Boden berührt, in der Regel mit der Ferse, befindet sich der Fuß in Supination.

Das bedeutet, dass er leicht nach außen gedreht ist und die Supinatormuskeln aktiv sind, um das Sprunggelenk zu stabilisieren.

Die Flaps werden asymmetrisch aktiviert und komprimiert, um Energie zu absorbieren.

Wenn die Supination zu stark ist, verringert die Gegenkraft des äußeren Flap das Risiko von Verstauchungen.



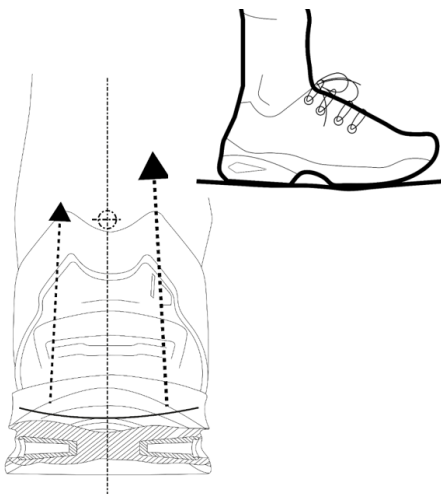
2

MITTLERE GANGPAHSE

Das Körpergewicht verlagert sich allmählich auf den Vorfuß und der Druck auf die Ferse nimmt ab. Die Pronatormuskeln beginnen zu kontrahieren, um sich auf die Schubphase vorzubereiten.

Die Flaps deaktivieren sich allmählich, um einen Großteil der aufgenommenen Energie zurückzugeben und die Verlagerung des Körpergewichts von der Ferse auf den Ballen zu erleichtern.

Der äußere Flap behält einen gewissen Anteil der absorbierten Energie, da sich der Fuß noch in der Supinationsphase befindet. Weiche Kissen unterstützen die natürliche Supinationsphase des Fußes, absorbieren die überschüssige Energie und verringern den Druck auf den Fuß.





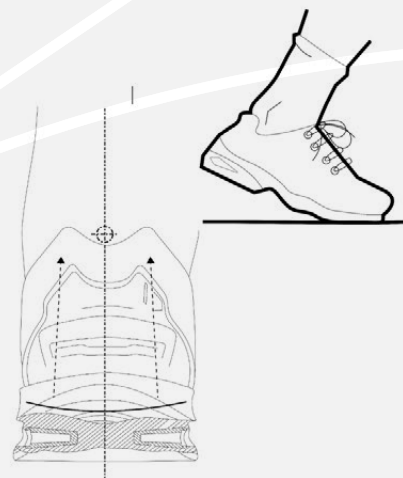
3

ANHEBEN DER FERSE

Während sich der Fersenbereich hebt, sorgen die Pronatormuskeln für einen fließenden Übergang zwischen der mittleren Belastungs- und der Vorwärtsphase. Der Stand bewegt sich mehr und mehr in Richtung der Zehen.

Die Flaps entlasten sich vollständig: Die Restenergie des äußeren FLAPS hilft, den Fuß wieder in die Neutralstellung zu bringen. Die Unterstützung durch die Flaps begünstigt die Schuhphase und erleichtert die Aufgabe der Pronatormuskeln, wodurch die Ermüdung verringert wird.

Die weichen Kissen unterstützen die natürliche Pronationsphase in der Abstoßphase.

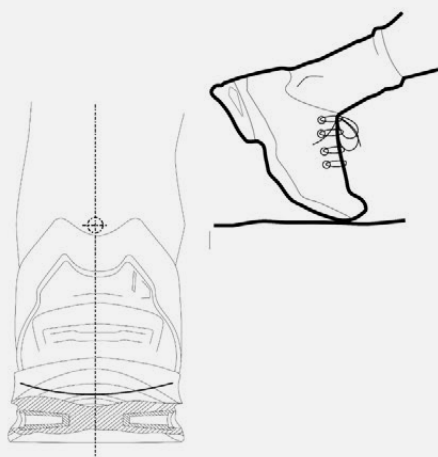


4

ANHEBEN DES FUSSES

Der Fuß ist vollständig proniert, wobei das Gewicht des Körpers auf die große Zehe verlagert wird.

Die Klappen sind deaktiviert und bereit für den neuen Gehzyklus.





DRY'N AIR COMFORT CUB3: KOMFORT AUF HÖCHSTEM NIVEAU



ATMUNGSAKTIVITÄT

Die neue Einlegesohle besteht aus innovativen, atmungsaktiven Materialien, die den Fuß atmen lassen und für ein kühleres und trockeneres Raumklima sorgen.

GERINGES GEWICHT

Das mikroporöse Material der Einlegesohle reduziert das Gesamtgewicht des Schuhs und damit die körperliche Anstrengung bei der Arbeit.

DÄMPFUNG

Die mikroporösen Materialien und die Geometrie der Einlegesohle gewährleisten die Absorption und Rückgabe von Energie. Das Gleichgewicht wird maximiert und die Ermüdung des Fußes reduziert.



SmellStop

Geruchshemmende Ausstattung

Verhindert die Vermehrung von Mikroorganismen, die für Gerüche und Pilzinfektionen verantwortlich sind Antibakteriell gemäß EN ISO 20743:2013. Behandelt mit dem Biozid Zinkpyrithion (CAS-Nr. 13463-41-7) der Produktart PT 09 und konform mit der Verordnung 528/2012/EU.

SlimCap

Metallfreie Zehenschutzkappe

Leicht, elastischer als Metallkappen, nicht magnetisch und wärmeisolierend. Bietet mehr Komfort, ohne die Ästhetik zu beeinträchtigen. 6,5 mm Dicke an der Spitze: mehr Platz für die Zehen. Angepasster Randstreifen an der Zehenkappe, um das Risiko eines versehentlichen Abreißens und Schmerzen auszuschließen. Hält den stärksten mechanischen Beanspruchungen nach EN ISO 20345 und EN 22568 stand.



AirTech + tpu-SKIN®

Die echte Anti-Müdigkeitssohle

Eine exklusive, von Base Protection patentierte Technologie, die die harte und kompakte Dicke der LAUF-SOHLLE auf ein noch nie dagewesenes Maß reduziert. Das Ergebnis ist ein Schuh mit erhöhter Elastizität und Dämpfung, der einen komfortablen und ermüdungshemmenden Effekt bietet.

Fresh'n Flex

PLUS SUPER LIGHT

Ultraleichte Durchtrittshemmung

Neue ultraleichte, leistungsstarke Durchtrittshemmung durchstoßfest gegen Nägel von 3 bis 4,5 mm (EN ISO 22568-4:2021).



B1704A BERLIN

GRÖßE 35-48

SCHAFT	Technisches Gewebe
FUTTER	SmellStop antibakteriell und geruchshemmend*
DURCHTRITTHEMMUNG	Fresh'n Flex Plus Super Light
ZEHENKAPPE	SlimCap
LAUFSOHL	AirTech + Tpu-Skin®



(20345-2022)
S1PS ESD SC LG FO SR



B1705A PARIS



(20345-2022)
S1PS ESD SC LG FO SR



GRÖßE 35-48

SCHAFT	Technisches Gewebe
FUTTER	SmellStop antibakteriell und geruchshemmend*
DURCHTRITTHEMMUNG	Fresh'n Flex Plus Super Light
ZEHENKAPPE	SlimCap
LAUFSOHL	AirTech + Tpu-Skin®

*Antibakteriell gemäß EN ISO 20743:2013. Die Behandlung erfolgt mit dem Biozid Zinkpyrithion (CAS-Nr. 13463-41-7), kategorisiert als Produktart PT 09, und entspricht der Verordnung 528/2012/EU.







B1704C SYDNEY

GRÖÖE 35-48

SCHAFT	Technisches Gewebe
FUTTER	SmellStop antibakteriell und geruchshemmend*
DURCHTRITTHEMMUNG	Fresh'n Flex Plus Super Light
ZEHENKAPPE	SlimCap
LAUF SOHLE	AirTech + Tpu-Skin®



(20345-2022)
S1PS ESD SC LG FO SR



B1704D NEW YORK



(20345-2022)
S1PS ESD SC LG FO SR



GRÖÖE 35-48

SCHAFT	Technisches Gewebe
FUTTER	SmellStop antibakteriell und geruchshemmend*
DURCHTRITTHEMMUNG	Fresh'n Flex Plus Super Light
ZEHENKAPPE	SlimCap
LAUF SOHLE	AirTech + Tpu-Skin®

*Antibakteriell gemäß EN ISO 20743:2013. Die Behandlung erfolgt mit dem Biozid Zinkpyrithion (CAS-Nr. 13463-41-7), kategorisiert als Produktart PT 09, und entspricht der Verordnung 528/2012/EU.





>>> DIE NEUEN RUN@WORK-MODELLE



B1704E ROMA

GRÖÖE 35-48

SCHAFT	Technisches Gewebe
FUTTER	SmellStop antibakteriell und geruchshemmend*
DURCHTRITTHEMMUNG	Fresh'n Flex Plus Super Light
ZEHENKAPPE	SlimCap
LAUFSOHL	AirTech + Tpu-Skin®



(20345-2022)
S1PS ESD SC LG FO SR



B1704B LONDON



(20345-2022)
S1PS ESD SC LG FO SR



GRÖÖE 35-48

SCHAFT	Technisches Gewebe
FUTTER	SmellStop antibakteriell und geruchshemmend*
DURCHTRITTHEMMUNG	Fresh'n Flex Plus Super Light
ZEHENKAPPE	SlimCap
LAUFSOHL	AirTech + Tpu-Skin®

*Antibakteriell gemäß EN ISO 20743:2013. Die Behandlung erfolgt mit dem Biozid Zinkpyrithion (CAS-Nr. 13463-41-7), kategorisiert als Produktart PT 09, und entspricht der Verordnung 528/2012/EU.



B1708A STOCKHOLM



(20345-2022)
S1PS ESD SC LG FO SR

GRÖßE 35-48

SCHAFT	Technisches Gewebe
FUTTER	SmellStop antibakteriell und geruchshemmend*
DURCHTRITTHEMMUNG	Fresh'n Flex Plus Super Light
ZEHENKAPPE	SlimCap
LAUFSOHL	AirTech + Tpu-Skin®



B1711C MADRID



(20345-2022)
S1PS ESD LG FO SR

GRÖßE 35-48



SCHAFT	Veloursleder
FUTTER	SmellStop antibakteriell und geruchshemmend*
DURCHTRITTHEMMUNG	Fresh'n Flex Plus Super Light
ZEHENKAPPE	SlimCap
LAUFSOHL	AirTech + Tpu-Skin®

>>> DIE NEUEN RUN@WORK-MODELLE



B1711A ATHENS

GRÖÖE 35-48

SCHAFT	Mikrofaser
FUTTER	SmellStop antibakteriell und geruchshemmend*
DURCHTRITTHEMMUNG	Fresh'n Flex Plus Super Light
ZEHENKAPPE	SlimCap
LAUF SOHLE	AirTech + Tpu-Skin®



(20345-2022)
S3S ESD SC LG FO SR



B1712A BOSTON



(20345-2022)
S3S ESD SC LG FO SR

GRÖÖE 35-48



SCHAFT	Mikrofaser
FUTTER	SmellStop antibakteriell und geruchshemmend*
DURCHTRITTHEMMUNG	Fresh'n Flex Plus Super Light
ZEHENKAPPE	SlimCap
LAUF SOHLE	AirTech + Tpu-Skin®

*Antibakteriell gemäß EN ISO 20743:2013. Die Behandlung erfolgt mit dem Biozid Zinkpyrithion (CAS-Nr. 13463-41-7), kategorisiert als Produktart PT 09, und entspricht der Verordnung 528/2012/EU.



B1711B AMSTERDAM

GRÖßE 35-48

SCHAFT	Fettleder
FUTTER	SmellStop antibakteriell und geruchshemmend*
DURCHTRITTHEMMUNG	Fresh'n Flex Plus Super Light
ZEHENKAPPE	SlimCap
LAUFSOHLE	AirTech + Tpu-Skin®



(20345-2022)
S3S ESD CI LG FO SR



B1712B DUBLIN



(20345-2022)
S3S ESD CI LG FO SR



GRÖßE 35-48

SCHAFT	Fettleder
FUTTER	SmellStop antibakteriell und geruchshemmend*
DURCHTRITTHEMMUNG	Fresh'n Flex Plus Super Light
ZEHENKAPPE	SlimCap
LAUFSOHLE	AirTech + Tpu-Skin®

*Antibakteriell gemäß EN ISO 20743:2013. Die Behandlung erfolgt mit dem Biozid Zinkpyrithion (CAS-Nr. 13463-41-7), kategorisiert als Produktart PT 09, und entspricht der Verordnung 528/2012/EU.







Base Protection Srl Unipersonale

Italy - 76121 Barletta (BT)
Via dell'Unione Europea, 61
T +39 0883 334811
F +39 0883 334824
E info@baseprotection.com
W www.baseprotection.com

