



FEEL THE COMFORT



2025/26







WE ARE SOCIAL



/basepro



/baseprotectionfirm



/base-protection-srl



/baseprotection



APP
Scan & Fit



Download on the
App Store



GET IT ON
Google Play

INDEX

INDEX

FEEL THE COMFORT	4
PORTWEST	6
WEARECO	8
WHY CHOOSE BASE PROTECTION	10
<i>GRÜNDE FÜR BASE PROTECTION</i>	
SCAN&FIT	12
CUSTOMER SERVICE	14
<i>KUNDENSERVICE</i>	
COMFORT ON DISPLAY	15
<i>KOMFORT IST SICHTBAR</i>	
RUN@WORK DISPLAYS	16
<i>RUN@WORK-DISPLAYS</i>	
RESEARCH PROJECTS AND DEVELOPMENT	18
<i>FORSCHUNGSPROJEKTE UND ENTWICKLUNG</i>	
HIFLAP	20
HIPROFLEX	22
FORTREX	24
I-DAPTIVE	26
RXT	29
AIRTECH + TPU SKIN	30
LIFE PLUS	31
ALL TERRAIN	32
4X4	34
STICKING	35
DRY'N AIR	36
SMELL STOP	38
SMELL STOP DELUXE	39
FRESH'N FLEX	40
H ₂ STOP	41
SLIM CAP	42
SPACE CAP	43
ESD TECHNOLOGY	44
STANDARD REQUIREMENTS EN ISO	46
20345:2022 – EN ISO 20347:2022	
<i>STANDARDANFORDERUNGEN REGELUNG:</i>	
<i>EN ISO 20345:2022 – EN ISO 20347:2022</i>	
SECTORS	48
<i>SEKTOREN</i>	



SHOES

SCHUHE

ALPHABETICAL ORDER

ALPHABETISCHE REIHENFOLGE

ACE B0671	108
AEROBIC B0617	109
AMSTERDAM B1711B	64
ARGO B0510	175
ARENAL B0136B	204
ARYA B1212C	163
ATHENS B1711A	63
ATTITUDE B0670	165
BACH B0120	185
BE-BROWNY B0866	121
BE-BROWNY TOP B0883	121
BE-DRY LOW B0894S	139
BE-DRY MID B0895S	139
BE-DRY TOP B0896S	139
BE-EXTREME B0870	122
BE-EXTREME W B0870B	122
BE-FREE B0872	128
BE-FREE TOP B0873	128
BE-JETTY TOP B0883B	121
BE-JOY B0874	127
BE-JOY TOP B0875	127
BE-OSLO B0850	137
BE-POWERFUL B0897S	141

BE-POWERFUL TOP B0898S	141
BE-READY B0822	123
BE-ROCK B0895Y	139
BE-STONE B0891C	143
BE-STRONG B0887	125
BE-STRONG TOP B0888	125
BE-STYLE B0886	129
BE-UNIFORM TOP B0888N	125
BEETHOVEN B0119	184
BERLIN B1704A	53
BISON TOP B0741	151
BOB B0636	171
BOSTON B1712A	63
BOWLING B0676	102
BOWLING TOP B0678	103
BUFFALO TOP B0712	151
CADMIO B0509	175
CADORNA B0136C	205
CENTRAL B0173	211
CHESTER B0178	207
CHESTER TOP B0177	207
CLIMB B0618	108
COLORO B0507	175
COLORO N B0507N	175
COLOSSEUM B0163	211
COOKING B0696	174
COPENHAGEN B1714A	65
COSMOS B1503	155
CROMO B0508	178
DAMMTOR B0156	213
DARTS B0643	107
DEALER B0652	109
DIONE B0982A	194
DIONE TOP B0983A	194
DUBLIN B1712B	64
ELK B0745	151
ERIS B0982B	195
ERIS TOP B0983B	195
ETOILE B0166	209
EUSTON B0134B	204
FOUR HOLES B0475	188
FRANKLIN B0105	189
FRISBEE B0647	107
GARIBALDI B0155	213
GELDOF B0186	186
GRAND CANYON B0666A	97
GRAND CANYON TOP B0667A	97
GREENWICH B0169	208
HALLEY B0904	193
HARLEM B0175	208
HELSINKI B1713A	65
i-BIT B1205A	116
i-CODE B1223	116
i-CYBER B1212B	113
i-CYBER FLUO B1212A	113
i-CYBER FLUO TOP B1213A	113
i-CYBER TOP B1213B	113
i-LAB B1206A	116
i-META B1233A	133
i-OMEGA B1235A	132
i-OMEGA TOP B1236A	132
i-ROBOX B1210	115
i-ROBOX BLUE B1208B	115
i-ROBOX BLUE TOP B1209B	115
i-ROBOX TOP B1211	115
i-TOOL B1217	117
i-WIRE B1219	114
ISTANBUL B1721A	62
IZAR B0950B	199
IZAR TOP B0951B	199
JAGGER B0180	186
K-BALANCE B1006A	79
K-BOOGIE B1041B	70
K-BOOGIE TOP B1042B	70
K-CROSS B1011A	81
K-ENERGY B1007A	73
K-HURRY B1041C	70
K-HURRY TOP B1042C	70
K-JUMP B1005A	77
K-MOVE B1004B	78

K-ROAD B1000B	75
K-ROAD TOP B1001B	75
K-RUSH B1005C	77
K-SKIP B1045A	68
K-SPEED B1004C	78
K-SPIN B1045B	69
K-START B1004D	71
K-STEP B1004A	78
K-SUPER B1045C	69
K-TREK B1005B	77
K-UP B1018A	83
K-UP MID B1037A	83
K-WALK B1006B	79
K-YOUNG B1008A	83
KOMODO B0668A	97
KUMA B0962	174
KUMA BLACK B0962B	174
KUMA TOP B0966	174
LISBON B1711E	61
LITIO B0537	177
LONDON B1704B	60
LUMIAR B0134A	204
MADRID B1711C	61
MARATHON B0677	101
MARATHON ESD B0677B	101
MARGOT B0240B	164
MARGOT TOP B0241B	164
MATAR TOP B0958	199
MECHANIC B0440	188
META TOP B0858A	133
METATARSAL B0473	135
MONTMARTRE B0136A	205
MORRISON B0184	187
MOZART B0118	183
NATRIUM B0980	169
NATRIUM TOP B0981	169
NAUTILUS B0985B	173
NAUTILUS BLACK B0985A	173
NEW YORK B1704D	57
OAK B0241	159
OPERA B0150	212
ORBIT B1500	155
OREN B0978	197
OREN ESD B0978B	197
OREN TOP B0979	197
OREN TOP ESD B0979B	197
OSMIO B0505	175
PADDINGTON B0165	211
PARIS B1705A	54
PERSEUS B0993A	146
PIGALLE B0167	209
PIXEL B0251	159
PIXEL TOP B0252	159
PRADO B0154	209
PULSAR B0952	201
PULSAR TOP B0954	201
QUASAR B0953	201
RADON B0553	179
RAFTING B0609	105
RAFTING TOP B0610	105
RAIDER TOP B0416N	184
ROCKET B1502	155
ROMA B1704E	55
SELFIE B0240	159
SKY B0637	171
SPARKLE B0880	145
STOCKHOLM B1708A	60
SWIM B0620	109
SYDNEY B1704C	59
SYRIUS B0967A	198
T-FORT MID B1603	90
T-MASSIVE B1611	90
T-REX MID B1601	87
T-REX TOP B1610	87
T-ROBUST LOW B1604A	91
T-ROBUST MID B1605	91
T-ROBUST TOP B1613	91
T-WALL MID B1601B	87
T-WALL TOP B1610B	87
TERMINI B0153	209

TOKYO B1722A	62
TOLEDO B0168B	211
TRIBECA B0164	211
TULUM B0666C	97
UNIVERSE B1501	155
VANADIO B0540	177
VERDI B0114	185
VERDI HRO B0114B HRO	185
VICTORIA B0152	212
VIOLET B0677C	163
WELDER B0410	146
XENO B0551	179
YELLOWSTONE B0666B	96
YELLOWSTONE TOP B0667B	96
ZOE B0168D	162

ORDER BY CODE

NACH ARTIKELNUMMER

B0105 FRANKLIN	189
B0114 VERDI	185
B0114B HRO VERDI HRO	185
B0118 MOZART	183
B0119 BEETHOVEN	184
B0120 BACH	185
B0134A LUMIAR	204
B0134B EUSTON	204
B0136A MONTMARTRE	205
B0136B ARENAL	204
B0136C CADORNA	205
B0150 OPERA	212
B0152 VICTORIA	212
B0153 TERMINI	209
B0154 PRADO	209
B0155 GARIBALDI	213
B0156 DAMMTOR	213
B0163 COLOSSEUM	211
B0164 TRIBECA	211
B0165 PADDINGTON	211
B0166 ETOILE	209
B0167 PIGALLE	209
B0168B TOLEDO	211
B0168D ZOE	162
B0169 GREENWICH	208
B0173 CENTRAL	211
B0175 HARLEM	208
B0177 CHESTER TOP	207
B0178 CHESTER	207
B0180 JAGGER	186
B0184 MORRISON	187
B0186 GELDOLF	186
B0240 SELFIE	159
B0240B MARGOT	164
B0241 OAK	159
B0241B MARGOT TOP	164
B0251 PIXEL	159
B0252 PIXEL TOP	159
B0410 WELDER	146
B0416N RAIDER TOP	184
B0440 MECHANIC	188
B0473 METATARSAL	135
B0475 FOUR HOLES	188
B0505 OSMIO	175
B0507 CLORO	175
B0507N CLORO N	175
B0508 CROMO	178
B0509 CADMIO	175
B0510 ARGO	175
B0537 LITIO	177
B0540 VANADIO	177
B0551 XENO	179
B0553 RADON	179
B0609 RAFTING	105
B0610 RAFTING TOP	105
B0617 AEROBIC	109
B0618 CLIMB	108
B0620 SWIM	109
B0636 BOB	171
B0637 SKY	171
B0643 DARTS	107

B0647 FRISBEE	107
B0652 DEALER	109
B0666A GRAND CANYON	97
B0666B YELLOWSTONE	96
B0666C TULUM	97
B0667A GRAND CANYON TOP	97
B0667B YELLOWSTONE TOP	96
B0668A KOMODO	97
B0670 ATTITUDE	165
B0671 ACE	108
B0676 BOWLING	102
B0677 MARATHON	101
B0677B MARATHON ESD	101
B0677C VIOLET	163
B0678 BOWLING TOP	103
B0696 COOKING	174
B0712 BUFFALO TOP	151
B0741 BISON TOP	151
B0745 ELK	151
B0822 BE-READY	123
B0850 BE-OSLO	137
B0858A META TOP	133
B0866 BE-BROWNY	121
B0870 BE-EXTREME	122
B0870B BE-EXTREME W	122
B0872 BE-FREE	128
B0873 BE-FREE TOP	128
B0874 BE-JOY	127
B0875 BE-JOY TOP	127
B0880 SPARKLE	145
B0883 BE-BROWNY TOP	121
B0883B BE-JETTY TOP	121
B0886 BE-STYLE	129
B0887 BE-STRONG	125
B0888 BE-STRONG TOP	125
B0888N BE-UNIFORM TOP	125
B0891C BE-STONE	143
B0894S BE-DRY LOW	139
B0895S BE-DRY MID	139
B0895Y BE-ROCK	139
B0896S BE-DRY TOP	139
B0897S BE-POWERFUL	141
B0898S BE-POWERFUL TOP	141
B0904 HALLEY	193
B0950B IZAR	199
B0951B IZAR TOP	199
B0952 PULSAR	201
B0953 QUASAR	201
B0954 PULSAR TOP	201
B0958 MATAR TOP	199
B0962 KUMA	174
B0962B KUMA BLACK	174
B0966 KUMA TOP	174
B0967A SYRIUS	198
B0978 OREN	197
B0978B OREN ESD	197
B0979 OREN TOP	197
B0979B OREN TOP ESD	197
B0980 NATRIUM	169
B0981 NATRIUM TOP	169
B0982A DIONE	194
B0982B ERIS	195
B0983A DIONE TOP	194
B0983B ERIS TOP	195
B0985A NAUTILUS BLACK	173
B0985B NAUTILUS	173
B0993A PERSEUS	146
B1000B K-ROAD	75
B1001B K-ROAD TOP	75
B1004A K-STEP	78
B1004B K-MOVE	78
B1004C K-SPEED	78
B1004D K-START	71
B1005A K-JUMP	77
B1005B K-TREK	77
B1005C K-RUSH	77
B1006A K-BALANCE	79
B1006B K-WALK	79
B1007A K-ENERGY	73
B1008A K-YOUNG	83

B1011A K-CROSS	81
B1018A K-UP	83
B1037A K-UP MID	83
B1041B K-BOOGIE	70
B1041C K-HURRY	70
B1042B K-BOOGIE TOP	70
B1042C K-HURRY TOP	70
B1045A K-SKIP	68
B1045B K-SPIN	69
B1045C K-SUPER	69
B1205A i-BIT	116
B1206A i-LAB	116
B1208B i-ROBOX BLUE	115
B1209B i-ROBOX BLUE TOP	115
B1210 i-ROBOX	115
B1211 i-ROBOX TOP	115
B1212A i-CYBER FLUO	113
B1212B i-CYBER	113
B1212C ARYA	163
B1213A i-CYBER FLUO TOP	113
B1213B i-CYBER TOP	113
B1217 i-TOOL	117
B1219 i-WIRE	114
B1223 i-CODE	116
B1233A i-META	133
B1235A i-OMEGA	132
B1236A i-OMEGA TOP	132
B1500 ORBIT	155
B1501 UNIVERSE	155
B1502 ROCKET	155
B1503 COSMOS	155
B1601 T-REX MID	87
B1601B T-WALL MID	87
B1603 T-FORT MID	90
B1604A T-ROBUST LOW	91
B1605 T-ROBUST MID	91
B1610 T-REX TOP	87
B1610B T-WALL TOP	87
B1611 T-MASSIVE	90
B1613 T-ROBUST TOP	91
B1704A BERLIN	53
B1704B LONDON	60
B1704C SYDNEY	59
B1704D NEW YORK	57
B1704E ROMA	55
B1705A PARIS	54
B1708A STOCKHOLM	60
B1711A ATHENS	63
B1711B AMSTERDAM	64
B1711C MADRID	61
B1711E LISBON	61
B1712A BOSTON	63
B1712B DUBLIN	64
B1713A HELSINKI	65
B1714A COPENHAGEN	65
B1721A ISTANBUL	62
B1722A TOKYO	62

**»»
ACCESSORIES
ACCESSOIRES**

INSOLES	216
EINLEGESOHLEN	
LACES	221
SCHNÜRSENKEL	
SOCKS	222
SOCKEN	
BACK SUPPORT BELT	223
RÜCKENSTÜTZGURT	



**FEEL
THE COMFORT**

THANKS TO OUR TECHNOLOGIES

COMFORT IS OUR MISSION.

Our driving force at Base Protection is to provide comfort in all our endeavours.

We strive to create footwear that not only enhances protection in perilous conditions but also lessens fatigue, thereby improving the lives of those who wear it. Our focus is on designing and producing footwear that promotes both safety and comfort.

KOMFORT IST UNSER AUFTRAG.

Komfort ist für Base Protection der Wert, der uns inspiriert und unserem gesamten Schaffen zugrunde liegt.

Komfort bedeutet, Schuhe zu entwerfen und herzustellen, die Ermüdungserscheinungen reduzieren und gleichzeitig die Reaktionsfähigkeit in Risikosituationen erhöhen und das Leben derer verbessern, die sie tragen.



***A POWERFUL
ALLIANCE
EINE NEUE
PARTNERSCHAFT***

PORTWEST®



BASE PROTECTION AND PORTWEST.

Joining forces, Portwest and Base Protection have created a powerful alliance that provides the ultimate solution for innovative protective wear. Together, we provide unparalleled protection, quality, and unrivalled comfort. For over 120 years Portwest have possessed an unrelenting ambition to produce the world's most trusted and requested protective wear.

Through the decades, they have continuously proven their dedication to quality, producing world leading safety garments, foot protection, hand protection and PPE, while pushing the boundaries in protection technologies. Technologies that make the workplace a safer place.

Base Protection and Portwest. A new story has begun.

BASE PROTECTION UND PORTWEST.

Es entsteht eine neue Partnerschaft im Namen der Sicherheit und Innovation. Heute ist diese Partnerschaft eine Referenz für alle, die Komfort und Schutz suchen. Portwest wurde 1904 gegründet und ist ein globales Unternehmen für Berufsbekleidung und PSA: Es ist in über 140 Ländern vertreten, hat 6 Logistikzentren auf der ganzen Welt und verfügt über einen Katalog mit über 1350 Produkten.

Portwest ist spezialisiert auf Warnschutz flammhemmende Arbeits- und Regenkleidung, Schuhe, Handschutz und PSA. Das Designteam von Portwest forscht ständig an neuen Materialien Technologien und Performance Verbesserungen, um Schutz, Komfort und Design für die Träger zu gewährleisten.

Base Protection and Portwest. Der Beginn einer neuen Geschichte

The products in this catalogue are designed by Portwest and are available on www.portwest.com. Die in diesem Katalog getragene Kleidung ist von Portwest, nähere Informationen finden Sie auf www.portwest.com.

w

INNOVATION AND SUSTAINABILITY. TOGETHER.

WEARECO IS THE SUSTAINABLE PHILOSOPHY DEVELOPED WITH THREE PILLARS IN MIND:

ENVIRONMENT, PRODUCT AND PEOPLE.

A SUSTAINABLE DEVELOPMENT PROGRAMME IN TUNE WITH THE GOALS OF THE UN 2030 PROGRAMME AGENDA.

RESPONSIBLE USE AND PRODUCTION



Environmental protection takes the form of actions that involve the production cycle, the choice of materials, the management of resources energy and the containment of waste production.

HEALTH AND WELLNESS



At Base Protection, we consider the health of our workers a fundamental value. Our mission is to manufacture safety shoes that are anti-fatigue, comfortable, and lightweight, providing workers with improved quality of life during both work and leisure activities. The outcome of our efforts is a more well-rested worker, who is more alert and responsive to hazardous situations, leading to increased comfort and safety.

DIGNIFIED WORK AND ECONOMIC GROWTH



Base Protection promotes a healthy and stimulating work environment, through corporate management that promotes harmony between people and an atmosphere of collaboration, exchange and respect that contributes to the success of the company.



Base Protection is an ISO 14001-certified company.

weareco

INNOVATION UND NACHHALTIGKEIT. ZUSAMMEN.

WEARECO IST DIE WELLNESS-ORIENTIERTE PHILOSOPHIE, DIE SICH IN DREI RICHTUNGEN ENTWICKELT: **UMWELT, PRODUKTE UND MENSCHEN.** EIN NACHHALTIGES ENTWICKLUNGSPROGRAMM IM EINKLANG MIT DEN ZIELEN DER UN-AGENDA 2030.

NACHHALTIGE KONSUM UND PRODUKTION



Umweltschutz erfolgt in Form von Handlungen, die miteinbeziehen Produktionszyklus, Materialauswahl, Ressourcenmanagement Energie und die Eindämmung der Abfallproduktion.

GESUNDHEIT UND WOHLBEFINDEN



Die Gesundheit der Arbeitnehmer ist der Grundwert von Base Protection. Die Mission des Unternehmens ist es, ermüdungsfreie Sicherheitsschuhe herzustellen, bequem und leicht, was das Leben des Arbeiters währenddessen verbessert Berufs- und Freizeitaktivitäten. Das Ergebnis? Ein ausgeruhter Mitarbeiter ist aufmerksamer und reaktionsschneller zu gefährlichen Situationen. Mehr Komfort, mehr Sicherheit.

MENSCHENWÜRDIGE ARBEIT UND WIRTSCHAFTSWACHSTUM



Base Protection fördert ein gesundes und anregendes Arbeitsumfeld, durch eine Unternehmensführung, die den Einklang fördert Menschen und eine Atmosphäre der Zusammenarbeit, tauschen Sie sich aus und respektieren Sie das trägt zum Erfolg des Unternehmens bei.



Base ist ISO 14001 zertifiziert



WHY CHOOSE BASE PROTECTION

WARUM SIE SICH FÜR BASE PROTECTION ENTSCHEIDEN SOLLTEN





WE LISTEN TO OUR CUSTOMERS

in order to offer safety footwear always in line with their needs.

WIR HÖREN UNSEREN KUNDEN ZU

und bieten ausschließlich Produkte an, die ihren Bedürfnissen entsprechen.

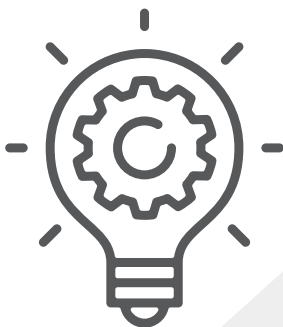


WE DESIGN TRUE COMFORT

that improves well-being and safety at work.

WIR ENTWICKELN ECHTEN KOMFORT

der sowohl das Wohlbefinden, als auch die Arbeitssicherheit verbessert.



WE INVEST IN INNOVATION

to offer safety shoes specifically dedicated to each job.

WIR INVESTIEREN IN NEUENTWICKLUNGEN

um Sicherheitsschuhe für jeden Beruf anbieten zu können.



SCAN&FIT

OPPORTUNITY FOR YOUR SHOP

SCAN&FIT: EINE CHANCE FÜR IHR GESCHÄFT

WITH SCAN&FIT YOU:

- > Build customer loyalty
- > Optimise order management
- > Have a wide range of insoles that, combined with BASE PROTECTION footwear, maintain the EU certification according to the new 425/2016 regulation

MIT SCAN&FIT:

- > Binden Sie Ihre Kunden
- > Optimieren Sie das Bestellmanagement
- > Verfügen Sie ein breites Sortiment an Einlegesohlen, die in Kombination mit BASE PROTECTION-Schuhen die EU-Zertifizierung gemäß EN ISO 20345 behalten

Become a **Scan&Fit Center** through the **Shop-in-Shop** set-up or the **portable** kit.

Werden **Sie Scan&Fit Center** und führen Sie Scans mit der **Shop-in-Shop** Lösung direkt in Ihrem Geschäft durch oder bei Ihrem Kunden mit dem **Mobilien** Set.

①



③



②



④



EQUIPMENT FOR THE SHOP-IN-SHOP VERSION

1. Scan&Fit centre set-up in your shop
2. Scanner and PC console
3. Insole display
4. Scan&Fit flyers

AUSSTATTUNG FÜR DIE SHOP-IN-SHOP-VERSION

1. Gestaltung des "Centers" an Ihrem Verkaufspunkt
2. Konsole für Scanner und PC
3. Aufsteller für Einlegesohlen
4. Scan&Fit flyer



EQUIPMENT FOR THE PORTABLE VERSION

1. Rented scanner
2. Scanning mat
3. Trolley

–

AUSSTATTUNG FÜR DIE MOBILE AUSFÜHRUNG

1. Miet-Scanner
2. Matte zur Durchführung des Scans
3. Trolley



If you do not have enough space, you can set up a **Scan&Fit Corner**.

EQUIPMENT

1. Scanning mat
2. Seat and mat
3. Insole display
4. Scan&Fit flyers

–

Falls Sie an Ihrem Verkaufspunkt wenig Platz haben, können Sie auch einen **Scan&Fit Corner** einrichten.

AUSSTATTUNG

1. Matte zur Durchführung des Scans
2. Hocker und kleine Matte
3. Aufsteller für Einlegesohlen
4. Scan&Fit flyer





CUSTOMER SERVICE

ON-SITE MULTILINGUAL CUSTOMER SERVICE FOR ALL REQUESTS

KUNDENSERVICE

MEHRSPRACHIGER KUNDENDIENST FÜR ALLE ANLIEGEN



CUSTOMER ASSISTANCE

for choosing the right shoe for each job.

KUNDENBETREUUNG

wir empfehlen den richtigen Schuh für jede Arbeit.



ORDERS

Real time order management.

BEARBEITUNG DER AUFTRÄGE in Echtzeit.



STOCK

Well-matched stock, delivery in 24 hours*.

LAGER

Immer gut sortiertes Lager, Versand innerhalb 24 Stunden*.



NO MINIMUM ORDER

and free of charge delivery**.

KEIN MINDESTBESTELLWERT

und Frei Haus Lieferungen**.



SALES FORCE TRAINING

with education courses, on our premises or online.

WIR SCHULEN IHREN AUSSENDIENST

mit Bildungslehrgang in unserem Haus oder direkt bei Ihrem Sitz.



WE CAN ORGANISE OPEN HOUSE DAYS

on-site, with our staff support, information and promotion tools.

WIR UNTERSTÜTZEN HAUSMESSEN

mit unserem Personal, Werbe- und Promomaterial.

* In case of referenced clients, if order proof is received immediately upon confirmation.

* Für bestehende Kunden, bei sofortiger Auftragsrückbestätigung.

** Please read and verify the general sales conditions, which can be consulted online at www.baseprotection.com, on the first order confirmation and on the official pricelist.

** Bitte lesen und bestätigen Sie unsere AGB auf: www.baseprotection.com, in der ersten Auftragsbestätigung und in der offiziellen Preisliste.



COMFORT ON DISPLAY KOMFORT IST SICHTBAR



**FREESTANDING DISPLAY
STAND DISPLAY**

Base Protection revolutionises the footwear industry by bringing cutting-edge innovation right into the shop. Captivating displays and unbeatable technological style command attention from every angle, ensuring maximum visibility.

Mit einem außergewöhnlichen Display, das durch seine Sichtbarkeit aus jeder Perspektive besticht, bringt Base Protection die Innovation seiner Schuhe sogar an den Point of Sale.



**PLINTH AND MAT
HOCKER UND FUSSMATTE**



**COUNTER DISPLAY
THEKENDISPLAY**



RUN@WORK DISPLAYS

MORE INNOVATIVE AND SUSTAINABLE

RUN@WORK-DISPLAYS

INNOVATIVER UND NACHHALTIGER

The displays for our new **RUN@WORK collection** are crafted with **eco-conscious innovation**, embodying our Weareco philosophy

**DISPLAYS MADE WITH NEXT® MATERIAL,
PATENTED BY VEP 87**



>> **SAFE**

Formaldehyde-free,
avoiding carcinogenic substances.

>> **LOW CO₂ IMPACT**

Thanks to the lightweight material,
transportation requires less energy.

>> **NO WASTE**

All production waste is 100% recycled.

>> **100% RECYCLED**

Displays are entirely made
from recycled materials.



Die Displays für unsere neue **RUN@WORK-Kollektion** sind unter Berücksichtigung des **Umweltbewusstseins** innovativ **gestaltet** und verkörpern unsere Weareco-Philosophie

**DISPLAYS AUS NEXT® MATERIAL,
PATENTIERT VON VEP 87.**



>> SICHER

Formaldehydfrei, ohne krebserregende Stoffe.

>> GERINGER CO₂-AUSSTOSS

Dank des leichten Materials wird für den Transport weniger Energie benötigt.

>> KEIN ABFALL

Alle Produktionsabfälle werden zu 100 % recycelt.

>> 100% RECYCLED

Die Displays werden vollständig aus recycelten Materialien hergestellt.





RESEARCH PROJECTS AND DEVELOPMENT

FORSCHUNGSPROJEKTE UND ENTWICKLUNG

PROJECT PROJEKT



ATHENA

Advanced Technology
for Embracing New Areas
Fortschrittliche Technologie,
um neue Bereiche abzudecken

Internationalisation of the company through new digital and technological solutions to improve quality of the product.

–

Internationalisierung des Unternehmens durch neue digitale und technologische Lösungen zur Verbesserung der Produktqualität.

PROJECT PROJEKT



CIRCE

Circular economy model
for Carbon fibre prepregs
Kreislaufwirtschaftsmodell
für Carbonfaser-Prepregs

Implementation of innovative solutions for recycling composite materials to recover critical high-added value raw materials, such as carbon fibres, and develop a recycled CFRP toecap.

–

Implementierung innovativer Lösungen für das Recycling von Verbundstoffen zur Rückgewinnung kritischer, hochwertiger Rohstoffe wie Carbonfasern und zur Entwicklung einer Kappe aus CFK.



LIFE18 ENV/IT/000155

"LIFE Environment and Resource Efficiency project application".
"LEBEN Umwelt- und Ressourcen-Effizienz Projektanwendung".

PARTNER PARTNER



Development of new recyclable polyurethane compounds coming from renewable resources to use in the production of safety footwear.

–

Entwicklung neuer, recycelbarer PU-Compounds aus erneuerbaren Ressourcen für die Verwendung in der Herstellung von Sicherheitsschuhen.

PON R&I 2014-2020

"New biocomposites from forest resources".
"Neue Bio-Verbundstoffe aus Forst-Ressourcen".

PROJECT COORDINATOR
PROJEKT KOORDINATOR



Creation of an innovative system design and industrialisation of new products in the footwear industry based on the use of Cloud resources in shared and integrated workspaces.

Gestaltung eines innovativen Anlagendesigns und Industrialisierung neuer Produkte in der Schuhindustrie, basierend auf der Nutzung von Cloud-Ressourcen an gemeinsamen und integrierten Arbeitsplätzen.



PIA P.O. FESR 2007-2013

"Web platform for the planning process and the industrialization of new products".
"Webplattformen für die Planung und Industrialisierung neuer Produkte".

PARTNER
PARTNER



Simulation for manufacturing & engineering
Simulation für Herstellung und Technik

Starting from the available applications on the Cloud platform, Base Protection has pioneered innovative technologies for the foot fingerprinting, in order to develop customised insoles.

Ausgehend von den verfügbaren Anwendungen auf der Cloud-Plattform hat Base Protection innovative Technologien für die Abnahme von Fußabdrücken zur Entwicklung kundenspezifischer Einlegesohlen erforscht.



CEE PROJECT FP7-2013-NMP-ICT-FOF

"Simulation for manufacturing & engineering".
"Simulation für Herstellung und Technik".

PARTNER
PARTNER



Innovative materials and technologies for the manufacturing and construction industries
Innovative Materialien und Technologien für die Fertigungs- und Bauindustrie

Development of eco-innovative materials for safety shoes and innovative technologies for workwear.

Entwicklung ökologisch-innovativer Materialien für Sicherheitsschuhe und innovativer Technologien für Arbeitskleidung.



PON 03PE_00004_1

"Innovative materials and technologies for the manufacturing and construction industries"
"Innovative Materialien und Technologien für die Fertigungs- und Bauindustrie"

PARTNER
PARTNER



With DEMO-ULTRAGRIP project the footwear SMEs involved will obtain a competitive advantage based on the use of the new design tools to develop high slip resistance products.

Mit dem Projekt DEMO-ULTRAGRIP erhalten die beteiligten-KMU aus der Schuhindustrie einen Wettbewerbsvorteil basierend auf neuen Gestaltungs-Tools für die Entwicklung besonders rutschhemmender Produkte.



CEE PROJECT N. 6069549

Demonstration Activity

"Seventh Framework Programme - "Implementation of high grip designing tools".

Vorführungstätigkeit

"Siebtes Rahmenprogramm" - "Implementierung von Gestaltungs-Tools für besonderen Grip".



» **HEEL STABILISATION**
STABILISIERUNG DER FERSE

» **PREVENTION OF ANKLE SPRAINS**
VORBEUGUNG VON VERSTAUCHUNGEN DES KNÖCHELS

» **PROTECTION OF JOINTS AND MUSCLES**
SCHUTZ DER GELENKE UND MUSKELN

» **SUPPORT FOR CORRECT POSTURE AND FOOT ALIGNMENT**
UNTERSTÜTZUNG EINER KORREKTEN HALTUNG UND FUSSAUSRICHTUNG

» **PREVENTION OF EXCESSIVE INCLINATION**
VERHINDERUNG EINER ÜBERMÄSSIGEN SCHIEFSTELLUNG DES FUSSES



HiFLAP[®]

STABILITY WITH EVERY STEP

RUN@WORK IS THE NEW FOOTWEAR LINE FROM BASE PROTECTION THAT SEAMLESSLY INTEGRATES THE PERFORMANCE OF RUNNING SHOES INTO THE WORLD OF WORK.

The innovative HiFlap technology of the Run@Work collection offers enhanced support to the foot, particularly in cases of excessive pronation or supination, providing better grip on various surfaces and promoting natural movement.

STABILITÄT BEI JEDEM SCHRITT

RUN@WORK VON BASE PROTECTION IST DIE NEUE MODELLREIHE, DIE LEISTUNG VON LAUFSCHUHEN DIREKT IN DIE ARBEITSWELT INTEGRIERT.

HiFlap bietet dem Fuß die nötige Unterstützung insbesondere bei übermäßiger Pronation oder Supination, damit er sich besser an die verschiedenen Oberflächen anpassen und sich flüssig und natürlich bewegen kann.

>>>
STABILITY
 STABILITÄT



MAXIMUM
CUSHIONING WITH
MINIMAL MOVEMENT

The flexible rhomboidal devices and visco-elastic polyurethane sole reduce heel stress. Soft pillows relieve pressures during natural foot movements (pronation and supination phases).

MAXIMALE
DÄMPFUNG BEI
MINIMALER BEWEGUNG

Die flexiblen rautenförmigen Elemente und die viskoelastische Polyurethansohle reduzieren die Belastung der Ferse. Weiche Kissen entlasten den Druck bei natürlichen Fußbewegungen.

>>>
MOVEMENT
SUPPORT
 SUPPORT



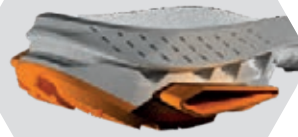
The result?
 Exceptional cushioning that absorbs impact and enhances comfort.

Das Ergebnis?
 Eine außergewöhnliche Dämpfung, die Stöße absorbiert und den Komfort erhöht.

>>>
CUSHIONING
 DÄMPFUNG



DEVICE



KLAPPEN

PILLOW



KISSEN

>>>
LADDER
GRIP
 SICHERHEIT
 AUF LEITERN



LADDER GRIP:
SAFETY AND
COMFORT ON STAIRS

The ladder grip enhances traction on stair rungs, reducing fall risk. Shank reinforcement improves foot support, enhances comfort, and helps prevent plantar fasciitis.

LADDER GRIP:
SICHERHEIT UND
KOMFORT AUF TREPPEN

Der Ladder Grip verbessert die Traktion auf den Sprossen und verringert das Sturzrisiko. Die Schaftverstärkung verbessert den Halt des Fußes, erhöht den Komfort und beugt Fußsohlenentzündungen vor.

>>>
COMFORT AND
DRIVING CONTROL
 KOMFORT



METATARSAL PROTECTION

HiProFlex technology, integrated inside the footwear, ensures both protection and comfort for the metatarsal area.

The metatarsal protection in safety footwear reduces the risk of injury from falling heavy objects, machinery or tool impacts, crushing, or compression of the foot.

MITTELFUßSCHUTZ

Die HiProFlex-Technologie, die in den Schuhen integriert ist, gewährleistet sowohl Schutz als auch Komfort für den Mittelfußbereich.

Der Mittelfußschutz in Sicherheitsschuhen verringert die Verletzungsgefahr durch herabfallende schwere Gegenstände, Stöße mit Maschinen oder Werkzeugen, Quetschungen oder Druck auf den Fuß.



 **HIPROFLEX**[®]

HIPROFLEX

Its special geometry, with holes and notches, provides breathability, flexibility, shock dissipation, and comfort.

This technology consists of two overlapping and welded layers that create interconnections to quickly and evenly dissipate shocks throughout the structure.

The mesh density increases in high-impact areas for greater shock absorption and becomes lighter and more flexible in low-risk areas for better joint mobility. The synergy of these two layers offers optimal protection against accidental falls of heavy objects.

Additionally, the two wings that wrap around the foot provide extra protection for the lateral parts of the metatarsal area.

THE FEATURES

Through topological design and optimisation, the geometry maximises the material and structure's characteristics. Additionally, the device is designed to integrate seamlessly with the footwear's aesthetics, ensuring it does not alter the appearance.



HIPROFLEX

Ihre spezielle Geometrie mit Löchern und Kerben sorgt für Atmungsaktivität, Flexibilität, Stoßdämpfung und Komfort.

Diese Technologie besteht aus zwei sich überlappenden und verschweißten Schichten, die Verbindungen schaffen, um Stöße schnell und gleichmäßig über die gesamte Struktur abzuleiten. Die Maschendichte erhöht sich in Bereichen mit hoher Belastung für eine bessere Stoßdämpfung und wird in Bereichen mit geringerem Risiko leichter und flexibler, um die Beweglichkeit der Gelenke zu verbessern. Die Synergie dieser beiden Schichten bietet einen optimalen Schutz gegen versehentliche Stürze von schweren Gegenständen.

Außerdem bieten die beiden Flügel, die den Fuß umschließen, zusätzlichen Schutz für die seitlichen Teile des Mittelfußbereichs.

DIE EIGENSCHAFTEN

Durch topologisches Design und Optimierung der Geometrie werden die Eigenschaften von Material und Struktur maximiert. Außerdem ist die Vorrichtung so konzipiert, dass sie sich nahtlos in die Ästhetik des Schuhs einfügt und das Erscheinungsbild nicht beeinträchtigt.



EXTENDED PROTECTION
ERWEITERTER SCHUTZ

SUPERIOR COMFORT
UNÜBERTROFFENER KOMFORT

MAXIMUM FLEXIBILITY
MAXIMALE FLEXIBILITÄT

ENHANCED STABILITY
HOHE STABILITÄT

SUPERIOR CUSHIONING
HERVORRAGENDE DÄMPFUNG

VIBRATION ABSORPTION
VIBRATIONSDÄMPFUNG

FIRMNESS & DURABILITY
ROBUSTHEIT UND HALTBARKEIT



FORTR[®]EX

THE TOTAL PROTECTION SYSTEM

Unleash the power of total protection with Fortrex - the latest innovation from Base Protection. Engineered to provide maximum security in the most challenging environments, Fortrex guarantees unparalleled defence.

Harnessing the power of revolutionary technology and cutting-edge materials, Fortrex delivers the ultimate blend of comfort, flexibility, stability, cushioning, and firmness.

DAS UMFASSENDE SCHUTZSYSTEM

FORTREX IST DIE TECHNOLOGIE VON BASE PROTECTION, AUCH BEI HÄRTESTER BEANSPRUCHUNG EINEN KOMPLETTEN SCHUTZ GEWÄHRLEISTET.

Dank eines revolutionären Systems aus innovativen Technologien und Materialien bietet Fortrex Schutz und Komfort, Flexibilität und Stabilität, Dämpfung und Robustheit.

01



EXTENDED PROTECTION

Fortrex offers unparalleled protection for your feet. Its advanced design includes a W-shaped ultra-resistant rigid insert and flexible ballistic fabric that shields your feet from cuts, perforations, and other hazards, even those posed by 3 mm nails.

ERWEITERTER SCHUTZ

Fortrex bietet vollständigen Schutz dank einer W-förmigen, ultrasensiblen, starren Zwischensohle und einem flexiblen, durchtrittshemmendem Gewebe der neuesten Generation, das den Fuß von unten und seitlich vor Schnitt- und Perforationsrisiken schützt, selbst von 3-mm-Nägeln.

02



MAXIMUM FLEXIBILITY

The forefoot of the sole is equipped with ballistic fabric that boasts excellent elasticity and flexibility. This advanced material allows the shoe to move and bend naturally with your foot, while still providing unbeatable protection against perforation.

MAXIMALE FLEXIBILITÄT

Das durchtrittshemmende Gewebe im Vorfußbereich der Sohle bietet ein hohes Maß an Elastizität und Flexibilität, wodurch der Schuh Bewegungen und Biegungen des Fußes Rechnung trägt und gleichzeitig eine Barriere gegen Perforation bleibt.

03



ENHANCED STABILITY

Fortrex is equipped with an ultra-resistant rigid insert in the rear part that provides unparalleled stability and torsion resistance in the medial area, ensuring maximum control with every movement. The result is an enveloping sensation in the tarsal area that gives maximum control with every movement.

HOHE STABILITÄT

Fortrex ist mit einem ultrastarken starren Einsatz im hinteren Bereich ausgestattet, der dem Fersenbereich maximale Stabilität und Torsionsfestigkeit im bietet. Das Ergebnis ist ein unglaublich schützendes Gefühl im Fußwurzelbereich, das maximale Kontrolle bei jeder Bewegung garantiert.



INTELLIGENT ADAPTIVE SYSTEM

The KAPTIV® line from Base Protection features an innovative and patented technology known as i-daptive®.

This smart, active system adapts to your specific activity, offering customised attributes that optimise performance and comfort.

INTELLIGENT ADAPTIVE SYSTEM

Diese revolutionäre Technologie, entwickelt und patentiert von Base Protection, gilt für die ganze KAPTIV®Linie.

i-daptive® ist ein intelligentes, aktives System, dessen Struktur sich je nach Ihren Aktivitäten ändert.

idaptive®

THREE SETUPS, FOR AN EXPERIENCE WITHOUT LIMITS

DREI SETUPS, FÜR EINE ERFAHRUNG OHNE GRENZEN

01



COMFORT MODE

Experience unparalleled comfort with i-daptive®. This innovative technology guarantees an anti-fatigue effect by returning a portion of the absorbed energy in a way that is perfectly aligned with the walking cycle, ensuring a biomechanically compatible experience.

COMFORT MODUS

i-daptive® garantiert den Anti-Ermüdungs-Effekt, indem es einen Teil der absorbierten Energie, biomechanisch im Einklang mit dem Laufzyklus, zurückführt.

02



DYNAMIC MODE

The variable geometry of the i-daptive® system ensures seamless and immediate adaptation to varying ground conditions, providing unparalleled support and stability.

DYNAMISCHER MODUS

Die variable Geometrie des Systems garantiert eine sofortige Anpassung an die unterschiedlichsten Nutzungsbedingungen.

03



OFF ROAD MODE

Experience rugged terrain with confidence with the off road mode. The stability control system works tirelessly to reduce the risk of trauma and sprains, keeping the foot aligned and relieving pressure on joints for a secure and comfortable journey.

OFF ROAD MODUS

Das Stabilitätskontrollsystem sorgt dafür die Ausrichtung der Fußachse, auch in schwierigem Gelände, permanent beizubehalten, dadurch werden die Gelenke entlastet und die Gefahr von Verletzungen und Verstauchungen reduziert.

*FOUR BENEFITS,
FOR COMFORT
WITHOUT LIMITS*

*VIER VORTEILE,
FÜR KOMFORT
OHNE GRENZEN*

01



ABSORPTION

Step confidently knowing that the impact between your foot and the surface is absorbed. The dynamic and instant response system uses the energy from the impact to provide a more comfortable experience, reducing the shock sensation and working to benefit the wearer.

ENERGIEAUFNAHME

Die beim Auftreten des Fußes auf den Boden erzeugte Energie wird unverzüglich und sanft absorbiert, sodass die Auswirkungen des Auftretts auf ein Minimum reduziert werden.

02



DISSIPATION

High-impact energy is effectively dissipated, immediately restoring normal function and ability. The more intense the impact, the harder the shoe works to protect the wearer.

ENERGIEABGABE

Hohe Energie beim Auftreten wird abgebaut, der Körper wird entlastet und die normale Funktionalität und Aufnahmefähigkeit wiederhergestellt. Je stärker der Aufprall ist, desto mehr arbeiten Ihre Schuhe.

03



RETURN

The amount of energy returned varies with the speed and movement of the foot, providing optimal performance and support with every step.

RÜCKGABE

Die Energie wird Ihrer Bewegung zurückgegeben und passt sich je nach Geschwindigkeit und Bewegung des Fußes an.

04



STABILITY

The foot is continuously supported, as the sole maintains its position, even during supination and pronation movements. This helps ease pressure on joints, reducing the risk of sprains and promoting a healthier stride.

STABILITÄT

Das System hält den Fuß auch während der Supinations- und Pronationsbewegungen ständig in der Achse, was die Gelenke des Körpers unterstützt und entlastet.



RXT



Experience unbeatable grip, stability, and traction on slippery surfaces with RXT - a dual-density sole from Base Protection.

The special compound and patented design, featuring a duct system, provide superior resistance to abrasion and ultra grip. With RXT, you can trust that your footing will remain secure, no matter how challenging the terrain.

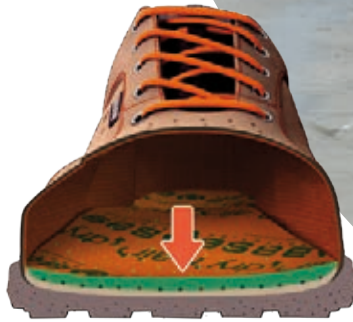
[®]
RXT

RXT ist die 2-Schicht Sohle, die Haftung, Traktion und Stabilität auf rutschigem Untergrund garantiert.

Dank der speziellen Materialmischung und des patentierten Designs, das aus einem System von Kanälen besteht, gewährleistet die Lauffläche Abriebfestigkeit und Extra-Haftung.



AirTech + tpu-skin



AirTech + tpu-skin®

AIRTECH + TPU-SKIN SOLE: THE REAL ANTIFATIGUE SOLE

An exclusive technology, patented by Base Protection, which reduces the outsole's hard and compact thickness, up to values never obtained before. The result is a shoe with greater elasticity and cushioning, providing a comfortable and anti-fatigue effect.

With enhanced flexibility and reduced foot labour, the wearer can save energy and remain comfortable even during extended periods of wear.

AIRTECH + TPU SKIN SOHLE: DIE ECHTE ERMÜDUNGSEHLENDE SOHLE

Eine exklusive, von Base Protection patentierte, Technologie, die es ermöglicht, die Härte und Dicke der Laufsohle zu reduzieren und dennoch exzellente Eigenschaften zu erreichen. Das Ergebnis ist eine höhere Flexibilität und ein verbesserter Dämpfungseffekt.

Anti-Ermüdungs-Effekt und hohe Schuhflexibilität, zur Reduzierung der Anstrengung des Fußes und Einsparung von Energie.



IMPROVES GRIP AND REDUCED SOLE DAMAGE

LifePlus technology enhances grip and prolongs sole durability in water-prone industries such as agrifood, chemical, and pharmaceutical.

LifePlus technology and HRO rubber sole offer unparalleled stability on rough surfaces, protection against liquid damage, and resistance to high temperatures.

LifePlus

VERBESSERT DEN GRIP UND REDUZIERT DEN VERSCHLEISS

Die Lifeplus Technologie verbessert den Grip und reduziert den Sohlenverschleiß in Arbeitsumgebungen mit wasserbasierten Flüssigkeiten (Agrar-, Lebensmittel-, Chemie- und Pharmaindustrie).

Life Plus Technologie mit HRO Gummisohle erhöht die Stabilität bei Arbeiten auf unebenen Untergründen im Freien, schützt vor Schäden durch Flüssigkeiten und bietet eine Beständigkeit gegen hohe Temperaturen.



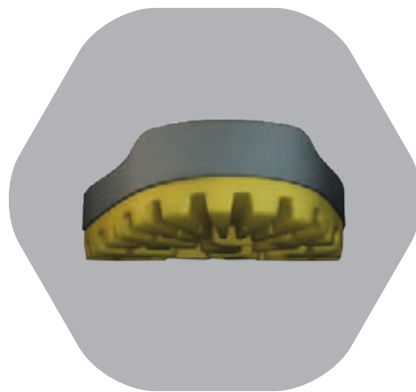
All Terrain

ALL TERRAIN SOLE

The cleated outsole provides unbeatable traction on a variety of challenging terrain, including snow, mud, gravel, and even melted surfaces.

ALL TERRAIN SOHLE

Das Sohlenprofil garantiert eine optimale Rutschhemmung auf vielen verschiedenen Böden (locker, schneebedeckt, schlammig, Kies).



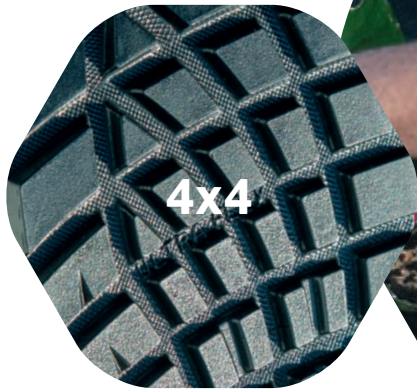
The sole cleats are designed with variable heights ranging from 4 to 8 mm, rounded for optimal grip, and spaced to ensure they are self-cleaning.

Unterschiedliche Profiltiefen von 4 bis 8 mm sichern den maximalen Grip der Sohle. Das Profil ist abgerundet und, durch die Anordnung der Zwischenräume, selbstreinigend.



The central area of the sole is wider, with a high-profile heel that provides greater safety while ascending stairs and walking on stony soils or convex surfaces such as pipes or logs etc.

Der zentrale Teil der Sohle ist breiter, der Absatz ist höher und stärker profiliert. Dadurch bietet die Sohle mehr Sicherheit auf Treppenstufen, steinigem Böden und gewölbten Untergründen (Röhren, Stämme etc.)



4x4



THE NEW 4X4 SOLE: AN INNOVATIVE COMBINATION OF COMFORT AND LIGHTNESS

With the superior strength, resistance, and solidity of Base Protection soles, 4x4 footwear is the perfect choice for outdoor work in a variety of sectors, including agriculture, construction, shipbuilding, and large-scale plants.



DIE NEUE 4X4 SOHLE EINE INNOVATIVE KOMBINATION AUS KOMFORT UND LEICHTIGKEIT

Stärke, Widerstandsfähigkeit und Solidität, mit dem Grip und der Zuverlässigkeit von Base Protection Sohlen.

Die 4x4 Schuhe eignen sich ideal für Outdoor-Arbeiten, einschließlich Landwirtschaft, Bauwesen, Schiffbau und Großanlagen.



Sticking

STICKING SOLE WITH EXTRA GRIP

Guaranteed high slip-resistance during flexion, thanks to the transversal carving on the sole that is typical of professional boat shoes.

The flat outsole design makes it ideal for use on delicate floors, as it will not scratch or leave marks.

Additionally, the carvings located on the sole and heel provide extra grip and slip-resistance on surfaces with liquids, ensuring optimal safety and performance even in challenging environments.



Sticking®

STICKING SOHLE, EXTREMER GRIP

Bietet eine besonders gute Rutschhemmung beim Laufen, dank querverlaufender Einschnitte in der Sohle, die auch für professionelle Bootsschuhe typisch sind.

Die flache Laufsohle ist besonders geeignet für empfindliche Böden, da sie nicht kreydet und selbstreinigend ist. Die schrägen, querverlaufenden Einschnitte in der Sohle und im Absatz bieten die höchste Rutschhemmung bei Feuchtigkeit.



Dry'n Air®



Dry'n Air® dry foot system:

A patented technology which ensures optimal air circulation inside the shoe, whether integrated into the sole (Platinum Line) or in the anatomically designed removable footbed.

Dry'n Air® - trockener Fuß System:

Eine von Base Protection patentierte Technologie, die die Ventilation der Luft im Schuh bewirkt. Es wird in die Sohle (Platinum Serie) oder in die auswechselbare, anatomische Einlegesohle integriert.



Dry'n Air[®] PLUS

The Dry'n Air Plus system is an advanced air canal system offering unbeatable breathability and comfort.

Combining ballistic puncture-resistant textile with the 'Venturi effect', this system provides optimal air circulation below the foot.

Dry'n Air Plus ist ein in die Zwischensohle integriertes

und mit dem durchtrittthemmendem Textil kombiniertes Belüftungssystem. Dank des "Venturi" Effekts zirkuliert die Luft unter dem Fuß.



Dry'n Air[®] GEL

The high-density gel version built into the heel effectively absorbs and dissipates shock energy, reducing stress on the joints.

Mit Geleinsatz in der Ferse, und zur Dämpfung und Ableitung der Auftrittenergie zur Entlastung der Gelenke.



Dry'n Air[®] WEARECO

The Dry'n Air Omnia ESD Weareco insole is designed in a sustainable way with both the safety of the foot and the environment in mind.

Atmungsaktivität, Stabilität und Nachhaltigkeit

Die Einlegesohle Dry'n Air Omnia ESD Weareco wurde nachhaltig konzipiert, um die Gesundheit des Fußes und der Umwelt sicherzustellen.



Dry'n Air[®] OMNIA

The Dry'n Air anatomical insole is removable and scented, with air circulation

Equipped with a system of channels and holes, it promotes air circulation between the foot and the sole. The result is maximum breathability and dry feet.

Anatomisches, auswechselbares, duftendes Dry'n Air Fußbett mit Umluftungssystem.

Ausgestattet mit einem System aus Öffnungen und Kanälen ermöglicht die Umluft zwischen Sohle und Fuß. Ergebnis: hervorragende Atmungsaktivität und trockene Füße



SmellStop

**Antibacterial according to EN ISO 20743:2013. Treated with the biocide Zinc pyrithione (CAS-No. 13463-41-7) of Product Type PT 09 or a mixture of Sodium Docusate (CAS-No. 577-11-7) and ethanol (CAS-No. 200-578-6) in accordance with Regulation 528/2012/EU.*

**Antibakteriell gemäß EN ISO 20743:2013. Behandelt mit dem Biozid Zinkpyrithion (CAS-Nr. 13463-41-7) der Produktart PT 09 oder einem Gemisch aus Natriumdocusat (CAS-Nr. 577-11-7) und Ethanol (CAS-Nr. 200-578-6) gemäß der Verordnung 528/2012/EU.*

SMELLSTOP ANTIBACTERIAL LINING*

Anti-odour lining that stops bacteria and fungus odours in their tracks, keeping the feet fresh and healthy all day long.

SMELLSTOP ANTIBAKTERIELLES FUTTER*

Das antibakterielle Futter vermindert den Pilz- und Bakterienwuchs sowie unangenehme Gerüche.



SmellStop Deluxe



MICROFIBRE LINING

Microfibre lining that boasts high resistance to **abrasion** (dry > 400,000 cycles, humidity > 50,000), **tear resistance** (107 N), and **high breathability** (3,6 mg / cm²*** h). Additionally, the lining features silver ions that provide an antibacterial**, antistatic, antimicrobial, and thermoregulatory effect to the lining.

MIKROFASER FUTTER

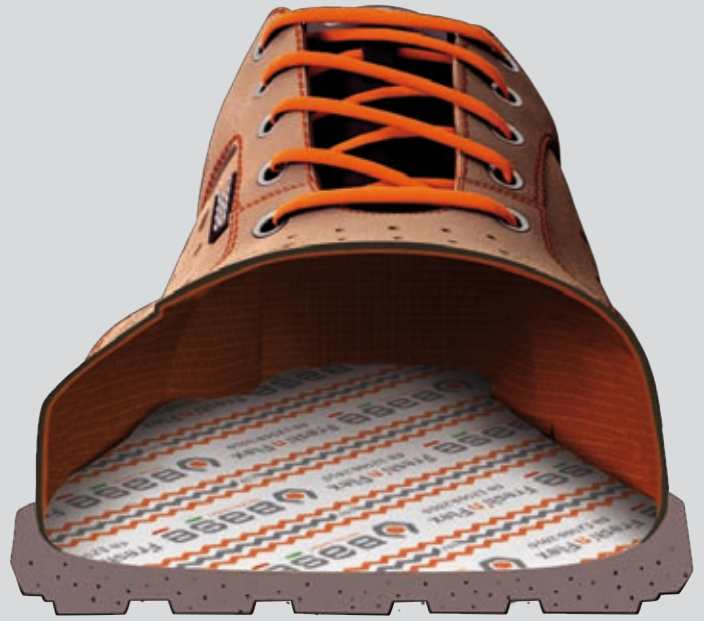
Futter aus einer neuen Mikrofaser mit hoher Abriebfestigkeit (trocken > 400.000 Zyklen, naß > 50.000), Reißfestigkeit (107 N), hohe Atmungsaktivität (3,6 mg / cm²*** h), hohe Schweißaufnahme. Silberionen verleihen dem Futter eine antibakterielle**, antistatische, antimikrobielle und thermoregulierende Wirkung.

** Treatment carried out with silver ions (CAS-Nr. 7440-22-4), sodium carbonate (CAS-Nr. 497-19-8) and zinc oxide (CAS Number 1314-13-2).
** Behandlung mit Silberionen (CAS-Nr. 7440-22-4), Natriumcarbonat (CAS-Nr. 497-19-8) und Zinkoxid (CAS-Nr. 1314-13-2).
*** CO₂-free production system.
*** CO₂-freies Produktionssystem.

Fresh'n Flex Plus
SUPER LIGHT



Fresh'n Flex



FRESH'N FLEX PLUS SUPER LIGHT MIDSOLE

New ultra-light, puncture-resistant midsole meets EN ISO 22568-4:2021 standards
(Type PL - 4.5mm nail;
Type PS - 3.0mm nail)

FRESH'N FLEX PLUS SUPER LIGHT ZWISCHENSOHLE

Die neue ultraleichte, durchtrittssichere Zwischensohle entspricht der Norm EN ISO 22568-4:2021
(Typ PL - 4,5 mm Nagel;
Typ PS - 3,0 mm Nagel)

BALLISTIC FABRIC MIDSOLE

Perforation resistance: 0 mm in accordance with EN ISO 20345:2022
(Type PL: 4.5 mm nail, no perforation at 1100 N)

Type PS: 3.0 mm nail, average perforation force > 1100 N)

TEXTILE, DURCHTRITTHEMMENDE ZWISCHENSOHLE

Perforation 0 in Übereinstimmung mit den Vorschriften EN ISO 20345:2022
(Typ PL - 4,5mm Nagel - keine Bohrung bei 1100 N)

Typ PS - Nagel von 3,0mm Mittelwert der Bohrkraft > 1100N)

H₂stop.xt[®]



100% WATERPROOF

H₂stop.xt is the new patented technology which makes the shoes totally waterproof. Zero seams, no membrane, upper water and dirt repellent: H₂stop.xt guarantees maximum hygiene, comfort, of resistance and lightness.

STRENGTHS

- >> Easily washable
- >> Breathable
- >> Light (without membrane)
- >> Excellent impermeability, no water penetration after 10 hours of testing
- >> Sock construction with Lycra[®]

100% WASSERDICHT

H₂stop.xt ist die neue patentierte Technologie was die Schuhe absolut wasserdicht macht. Keine Nähte, keine Membran, Obermaterial wasser- und schmutzabweisend: H₂stop.xt garantiert maximale Hygiene, Komfort, von Widerstand und Leichtigkeit.

STÄRKEN

- >> Leicht waschbar
- >> Atmungsaktiv
- >> Licht (ohne Membran)
- >> Ausgezeichnete Undurchlässigkeit, kein Eindringen von Wasser nach 10 Stunden Test
- >> Sockenkonstruktion mit Lycra[®]

H₂stop[®]

EXTREME WATER RESISTANCE OR SIMILAR

The H₂stop technology guarantees complete waterproofing in areas with continuous water exposure. To prevent any water infiltration, the upper seams are heat-sealed, preventing the accumulation of water between the upper and lining, which could add weight to the shoe. This also helps maintain a comfortable temperature range for your feet.

EXTREME WASSERBESTÄNDIGKEIT

Die H₂stop-Technologie garantiert Vollständige Abdichtung in Bereichen mit durchgehender Wassereinwirkung. Um ein Eindringen von Wasser zu verhindern, die oberen nähte sind heißversiegelt, um das zu verhindern Ansammlung von Wasser zwischen dem oberen und Futter, das den Schuh beschweren könnte. Das hilft auch dabei, eine angenehme Temperatur zu halten Bereich für Ihre Füße.



METAL-FREE TOE-CAP SLIMCAP

A lighter and more flexible toe-cap than traditional metal toe caps that's non-magnetic and thermally insulated. With a thickness as low as 6.5mm, wearers will enjoy increased comfort and more room for their feet. The toe-cap also includes a protective strip with the same shape to prevent accidental detachment and reduce painful pressure on the toes. Furthermore, it meets the rigorous mechanical stress requirements of the EN ISO 20345 and EN 22568 standards.



SlimCap

METALLFREIE ZEHENSCHUTZKAPPE SLIMCAP

Leichter und elastischer als eine Stahlkappe, nicht magnetisch und thermoisolierend. Das garantiert höheren Komfort ohne die Ästhetik des Schuhs zu beeinträchtigen. Mit einer Dicke von 6,5 mm, eine der dünnsten metallfreien Zehenschutzkappen am Markt: Mehr Platz für die Zehen. Der Schutzstreifen an der Schutzkappe, ist genau auf die Kappe angepasst und kann sich dadurch nicht versehentlich lösen. Ein schmerzhafter Druck auf die Zehen kann so verhindert werden. Sie ist in der Lage den stärksten mechanischen Belastungen standzuhalten, die von den Normen EN ISO 20345 und EN 22568 vorgegeben werden.



SPACE CAP NON-METALLIC TOE-CAP

This toe-cap has a refined and sleek design, with a tapered shape that effectively dissipates impact forces, thanks to its unique geometry. Constructed from composite materials, it meets the rigorous mechanical stress requirements of the EN ISO 20345 and EN 22568 standards.

SPACE CAP METALLFREIE ZEHENKAPPE

Zehenkappe mit einer sich verjüngenden und eleganten Linie, die dank einer speziellen Geometrie in der Lage ist, die durch den Aufprall erzeugte Kraft optimal abzuleiten. Die Compositekappe ist in der Lage den stärksten mechanischen Belastungen standzuhalten, die von den Normen EN ISO 20345 und EN 22568 vorgegeben werden.

SpaceCap

RESISTANCE AND PROTECTION

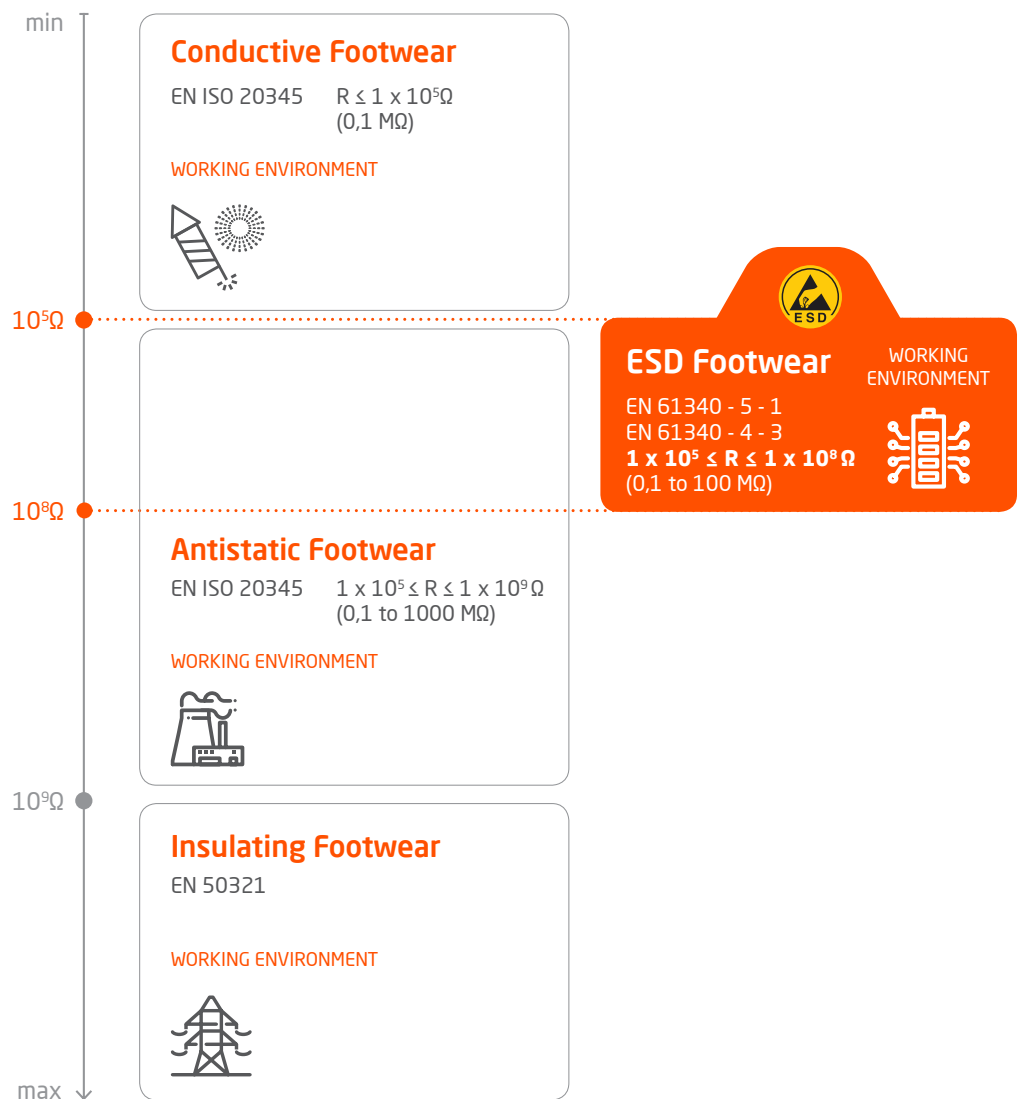
AGAINST ELECTROSTATIC PHENOMENA

WIDERSTAND UND SCHUTZ

GEGEN ELEKTROSTATISCHE PHÄNOMENE



ESD TECHNOLOGY



SAFETY STANDARD REQUIREMENTS

EN ISO 20345:2011

- SB** Basic requirements
Grundanforderungen
- S1** SB + closed heel area, antistatic properties, shock-absorption in the heel region + hydrocarbons resistant
SB + geschlossener Fersenbereich, Antistatik, Energieaufnahme im Fersenbereich + Öl- und Benzinbeständigkeit
- S2** S1 + upper resistance for water absorption and penetration
S1 + Wasserdurchtritt und Wasseraufnahme
- S3** S2 + puncture resistance
S2 + Durchtrittshemmung + profilierte Laufsohle

EN ISO 20347:2012

- OB** Basic requirements
Grundanforderungen
- O1** OB + closed heel area, antistatic properties, shock-absorption in the heel region + hydrocarbons resistant
OB + geschlossener Fersenbereich, Antistatik, Energieaufnahme im Fersenbereich + Öl- und Benzinbeständigkeit
- O2** O1 + upper resistance for water absorption and penetration
O1 + Wasserdurchtritt und Wasseraufnahme
- O3** S2 + puncture resistance
S2 + Durchtrittshemmung + profilierte Laufsohle

The declarations of conformity can be consulted on b2b.baseprotection.com/en/downdoc/ in all languages
Die Konformitätserklärungen unserer Modelle finden Sie in allen Sprachen unter b2b.baseprotection.com/en/downdoc/

SYMBOLS

	VEGAN Animal component-free <i>Frei von tierischen Bestandteilen</i>		FO Hydrocarbons resistant <i>Öl- und Benzinbeständigkeit</i>
	200 Joules resistant toe-cap <i>200 Joules Zehenschutzkappe</i>		ESD Electronic devices protection from electrostatic discharges <i>Schutz gefährdeter Bauteile vor elektrostatischer Entladung</i>
	P Puncture resistant sole <i>Durchtrittshemmung</i>		M Men's width <i>Herren Weite</i> (Sizes ≥ 39)
	E Shock absorption in the heel region <i>Energieaufnahme im Fersenbereich</i>		W Women's width <i>Damen Weite</i> (Sizes < 39)
	WR Water resistant shoe <i>Beständigkeit des gesamten Schuhs gegen Wasserdurchtritt und -aufnahme</i>		DGUV 112-191 Suitable for orthopedic insoles, complying with european norms DGUV 112-191 <i>Geeignet für orthopädische Einlagen gem. DGUV 112-191</i>
	WRU Water-resistant upper <i>Beständigkeit des Schuhoberteils gegen Wasserdurchtritt und -aufnahme</i>		A Antistatic footwear <i>Antistatische Schuhe</i>
	AN Ankle protection <i>Knöchelschutz</i>		C Conductive footwear <i>Leitfähige Schuhe</i>
	M Metatarsal protection <i>Mittelfußschutz</i>		CR Cut resistant <i>Schnittfestigkeit</i>
	HRO Resistance of the sole to contact heat <i>Beständigkeit der Sohle gegen Kontaktwärme</i>		SRA Slip-resistant ceramic + detergent <i>Rutschhemmung auf Keramikfliese mit Natriumlaurylsulfatlösung (Reinigungsmittel)</i>
	HI Heat insulation up to 150° C <i>Wärmeisolierung bis zu 150° C</i> Inside shoe temperature not exceeding 45° C <i>Temperatur im Schuhinneren nicht über 45° C</i>		SRB Resistant steel + glycerine <i>Rutschhemmung auf Stahlboden mit Glycerin</i>
	CI Cold insulation up to -17° C <i>Kälteisolierung bis zu -17° C</i> Inside shoe temperature not lower than 13° C <i>Temperatur im Schuhinneren nicht unter 13° C</i>		SRC SRA + SRB



THE STANDARD EN ISO 20345:2022 HAS BEEN IN FORCE SINCE 2022 – AET certifications are valid for 5 years. The EN ISO 20345:2022 and EN ISO 20345:2011 standards will coexist for a while yet. Footwear manufacturers therefore have a transitional period at their disposal to adapt to the new regulations.

DIE NORM EN ISO 20345:2022 IST SEIT 2022 IN KRAFT – AET-Zertifizierungen sind 5 Jahre gültig. Die Normen EN ISO 20345:2022 und EN ISO 20345:2011 werden noch eine Weile nebeneinander existieren. Schuhherstellern steht daher eine Übergangsfrist zur Verfügung, um sich an die neuen Regelungen anzupassen.

THE TIMELINE OF THE APPLICATION OF THE STANDARDS FROM 2021 TO 2028:

DER ZEITPLAN FÜR DIE ANWENDUNG DER STANDARDS VON 2021 BIS 2028:



*From S1 onwards, "FO" becomes a **mandatory** requirement / *Ab S1 wird „FO“ zwingend erforderlich



***"FO" is always an **additional** requirement / ***"FO" „FO“ ist immer eine **Zusatzanforderung**

EN ISO 20345:2022+A1:2024 – An amendment to the already existing EN ISO 20345:2022 standard has been released in 2024. This does not constitute a substitution to the standard, but rather clarifies and includes certain aspects of the same.

EN ISO 20345:2022+A1:2024 – Im Jahr 2024 wurde eine Änderung der bereits bestehenden Norm EN ISO 20345:2022 veröffentlicht, die keinen Ersatz für die Norm darstellt, sondern bestimmte Aspekte der Norm präzisiert und ergänzt.

EN ISO 20345:2022						CLOSED HEEL AREA GESCHLOSSENER FERSENBEREICH							
SB	●	●	●	●	●								
S1			SB			●	●	●					
S1P (metal insert) (Metalleinlage)			SB			●	●	●	●				
S1PL (non-metallic insert) (nichtmetallischer Einlage)			SB			●	●	●	●				
S1PS (non-metallic insert) (nichtmetallischer Einlage)			SB			●	●	●	●	●			
S2			SB			●	●	●				●	
S3 (metal insert) (Metalleinlage)			SB			●	●	●	●			●	●
S3L (non-metallic insert) (nichtmetallischer Einlage)			SB			●	●	●	●			●	●
S3S (non-metallic insert) (nichtmetallischer Einlage)			SB			●	●	●	●	●		●	●
S6			SB			●	●	●				●	●
S7 (metal insert) (Metalleinlage)			SB			●	●	●	●			●	●
S7L (non-metallic insert) (nichtmetallischer Einlage)			SB			●	●	●	●			●	●
S7S (non-metallic insert) (nichtmetallischer Einlage)			SB			●	●	●	●	●		●	●

EN ISO 20347:2022						CLOSED HEEL AREA GESCHLOSSENER FERSENBEREICH							
OB		●	●	●	●								
O1			OB			●	●	●					
O1P (metal insert) (Metalleinlage)			OB			●	●	●	●				
O1PL (non-metallic insert) (nichtmetallischer Einlage)			OB			●	●	●	●				
O1PS (non-metallic insert) (nichtmetallischer Einlage)			OB			●	●	●	●	●			
O2			OB			●	●	●				●	
O3 (metal insert) (Metalleinlage)			OB			●	●	●	●			●	●
O3L (non-metallic insert) (nichtmetallischer Einlage)			OB			●	●	●	●			●	●
O3S (non-metallic insert) (nichtmetallischer Einlage)			OB			●	●	●	●	●		●	●
O6			OB			●	●	●				●	●
O7 (metal insert) (Metalleinlage)			OB			●	●	●	●			●	●
O7L (non-metallic insert) (nichtmetallischer Einlage)			OB			●	●	●	●			●	●
O7S (non-metallic insert) (nichtmetallischer Einlage)			OB			●	●	●	●	●		●	●

To check product standard updates, please visit <https://www.baseprotection.com/regulations/>
Aktualisierungen der Produktvorschriften finden Sie unter <https://www.baseprotection.com/regulations/>

STANDARD 2022 / STANDARD 2022

REQUIREMENTS ANFORDERUNGEN	ICON ICON	DESCRIPTION BESCHREIBUNG	REQUIREMENTS ANFORDERUNGEN	ICON ICON
BASIC REQUIREMENTS (SB) GRUNDLEGENDE ANFORDERUNGEN (SB) EN ISO 20345:2022		Vapor permeability <i>Dampfdurchlässigkeit</i>	BASIC REQUIREMENTS (SB) GRUNDLEGENDE ANFORDERUNGEN (SB) EN ISO 20345:2011	
		Footwear ergonomics <i>Ergonomie von Schuhen</i>		
		Durability and technical performance of materials <i>Haltbarkeit und technische Leistung von Materialien</i>		
		Impact resistance and compression of the shoe <i>Schlagfestigkeit und Kompression des Schuhs</i>		
		Slip resistance heel (forward) and toe (backward) on ceramic with cleaner <i>Rutschhemmung Ferse (vorwärts) und Spitze (rückwärts) auf Keramik mit Reiniger</i>		
WPA		Resistance to water penetration of the upper <i>Beständigkeit gegen eindringendes Wasser des Obermaterials</i>		
A		Antistatic footwear <i>Antistatisches Schuhwerk</i>		
		Closed heel area / <i>Geschlossener Fersenbereich</i>		
E		Energy absorption in the heel area <i>Energieaufnahme im Fersenbereich</i>		
P		A) Puncture resistance (according to the old standard EN ISO 20345:2011) <i>Durchstoßfestigkeit (nach alter Norm EN ISO 20345:2011)</i> B) Puncture resistance with metal insert (according to the new standard EN ISO 20345:2022) <i>Durchstoßfestigkeit mit Metalleinlage (nach neuer Norm EN ISO 20345:2022)</i>		
PL		Puncture resistance with non-metallic insert with 4.5 mm nail <i>Durchstoßfestigkeit mit nichtmetallischer Einlage mit 4,5 mm Nagel</i>		
PS		Puncture resistance with non-metallic insert with 3 mm nail <i>Durchstoßfestigkeit mit nichtmetallischer Einlage mit 3 mm Nagel</i>		
FO		Resistance to hydrocarbons <i>Beständigkeit gegen Kohlenwasserstoffe</i>		
SC		Tip Abrasion Resistance <i>Abriebfestigkeit der Spitze</i>		
LG		Grip on ladder rungs <i>Griff an Leitersprossen</i>		
CI		Thermal insulation at low temperatures <i>Wärmedämmung bei niedrigen Temperaturen</i>		
HI		Thermal insulation at high temperatures <i>Wärmedämmung bei hohen Temperaturen</i>		
HRO		Resistance of the sole to contact heat (1 minute Up to 300° C). <i>Beständigkeit der Sohle gegen Kontaktwärme (+300° C/min).</i>		
M		Metatarsal protection <i>Mittelfußschutz</i>		
AN		Ankle protection <i>Knöchelschutz</i>		
CR		Cut resistant <i>Schnittfestigkeit</i>		
WR		Water resistant footwear <i>Wasserabweisendes Schuhwerk</i>		
SR		Slip resistance ceramic + glycerin <i>Rutschfeste Keramik + Glycerin</i>		
		Special marking / Besondere Kennzeichnung Footwear intended for special environments where the requirement for slip resistance on ceramics is not necessary <i>Schuhe für besondere Umgebungen, in denen die Anforderung an Rutschfestigkeit auf Keramik nicht erforderlich ist</i>		
SLIDING ON ROOFS SCHIEBEN AUF DÄCHERN		Slip resistance on pitched roofs (UNI 11583:2015 standard) <i>Rutschhemmung auf Schrägdächern (Norm UNI 11583:2015)</i>		
ESD		Electrostatic dissipation <i>Elektrostatische Ableitung</i>		
EH		Electrically insulated protective shoe. <i>Elektrisch isolierendes Schuh.</i>		

CERAMIC AND CLEANING SOLUTION (IN THE BASIC REQUIREMENTS) / KERAMIK- UND REINIGUNGSLÖSUNG (IN DEN GRUNDANFORDERUNGEN)

CERAMIC AND GLYCERINE (SR) / KERAMIK UND GLYCERIN (SR)



REQUIREMENT
ERFORDERNIS
COF ≥ 0,31



REQUIREMENT
ERFORDERNIS
COF ≥ 0,36



REQUIREMENT
ERFORDERNIS
COF ≥ 0,19



REQUIREMENT
ERFORDERNIS
COF ≥ 0,22

*COF: Coefficient of friction / *COF: Reibungskoeffizient



SECTORS SEKTOREN



CONSTRUCTION BAUWERBE



Big installations
Hochbau



Installations,
tools and finishes
Anlagen und
ausstattungen



LARGE DISTRIBUTION GROSSHANDEL



Food
Lebensmittelindustrie



Non food
Nicht zu
Futterzwecken



SERVIZI SERVICES



Managers
Managers



Funeral Sector
Bestatter



Public security
Öffentliche
Sicherheit



Cleaning
service
Reinigungsdienste



Riders
Fahrer



HO.RE.CA.
HORECA Sektor



Public utility
Entsorgungsunter-
nehmen



Green areas
Grünflächen



HEAVY INDUSTRY
SCHWERINDUSTRIE



Oil & Gas
Öl- und
Gasindustrie



Metallurgy
Metallverarbeitung



Shipbuilding
Schiffbau



Mechanical carpentry
Metallschreinerei
Mechanische
Zimmerei



PRIMARY
PRIMÄRE



Agriculture, farms
and forests
Landwirtschaft,
Forstwirtschaft
und Viehhaltung



Mining
Extraktionen



ARTIGIANATO
ARTISANAT



Masonry
Maurer



Parquet layer
Parkettleger



Woodworker
Tischler



Plumber
Klempner



Electrician
Elektriker



Blacksmith
Schlosser



Personal care
Pflege



LIGHT INDUSTRY
LEICHTINDUSTRIE



Precision
mechanics
Feinmechanik



Automotive
Automobilindustrie



Electronics (ESD)-
Automation
Elektronikindustrie
(ESD)- Automation



Pharmaceutical
Pharmaindustrie



Chemical
laboratories
Chemie - Labor



Food industry
Lebensmittelindustrie



Textile
Clothing Footwear
Textil
Bekleidung Schuh



Wood
Holz



Paper
Papier



Tobacco
Tabak



LOGISTICS
LOGISTIK



Transportation
Transportwesen



Warehousing
Lagerhaltung

» RUN@WORK



*THE NEW FOOTWEAR LINE
THAT SEAMLESSLY
INTEGRATES
PERFORMANCE OF RUNNING
SHOES INTO
THE WORLD OF WORK.*

*DIE NEUE SCHUHKOLLEKTION,
DIE DIE LEISTUNG VON
LAUFSCHUHEN NAHTLOS
IN DIE ARBEITSWELT
TRANSFERIERT.*

RECOMMENDED WORK SECTORS /
EMPFOHLENE ARBEITSBEREICHE







BERLIN

B1704A
BERLIN

NEW



(EN ISO 20345:2022 + A1:2024)

S1PS ESD SC LG FO SR | Sizes: 35-48



UPPER / OBERMATERIAL

Technical fabric
Tech-Gewebe

LINING / FUTTER

SmellStop antiodor and antibacterial*
SmellStop mit antibakterieller Behandlung*.
Geruchs- und bakterienhemmend

MIDSOLE / DURCHTRITTHEMMUNG

Fresh'n Flex Plus Super Light

TOE-CAP / SCHUTZKAPPE

SlimCap

SOLE / SOHLE

Antifatigue AirTech + TPU-Skin®
Ermüdungshemmend AirTech + TPU-Skin®



B1705A

PARIS



(EN ISO 20345:2022 + A1:2024)

S1PS ESD SC LG FO SR | Sizes: 35-48



UPPER / OBERMATERIAL

Technical fabric
Tech-Gewebe

LINING / FUTTER

SmellStop antiodor and antibacterial*
SmellStop mit antibakterieller Behandlung*.
Geruchs- und bakterienhemmend

MIDSOLE / DURCHTRITTHEMMUNG

Fresh'n Flex Plus Super Light

TOE-CAP / SCHUTZKAPPE

SlimCap

SOLE / SOHLE

Antifatigue AirTech + TPU-Skin®

Ermüdungshemmend AirTech + TPU-Skin®

B1704E
ROMA



(EN ISO 20345:2022 + A1:2024)

S1PS ESD SC LG FO SR | Sizes: 35-48



UPPER / OBERMATERIAL

Technical fabric
Tech-Gewebe

LINING / FUTTER

SmellStop antiodor and antibacterial*
SmellStop mit antibakterieller Behandlung*.
Geruchs- und bakterienhemmend

MIDSOLE / DURCHTRITTHEMMUNG

Fresh'n Flex Plus Super Light

TOE-CAP / SCHUTZKAPPE

SlimCap

SOLE / SOHLE

Antifatigues AirTech + TPU-Skin®
Ermüdungshemmend AirTech + TPU-Skin®



NEW YORK

B1704D

NEW YORK



(EN ISO 20345:2022 + A1:2024)

S1PS ESD SC LG FO SR | Sizes: 35-48



UPPER / OBERMATERIAL

Technical fabric
Tech-Gewebe

LINING / FUTTER

SmellStop antiodor and antibacterial*
SmellStop mit antibakterieller Behandlung*.
Geruchs- und bakterienhemmend

MIDSOLE / DURCHTRITTHEMMUNG

Fresh'n Flex Plus Super Light

TOE-CAP / SCHUTZKAPPE

SlimCap

SOLE / SOHLE

Antifatigue AirTech + TPU-Skin®
Ermüdungshemmend AirTech + TPU-Skin®





SYDNEY

B1704C
SYDNEY



(EN ISO 20345:2022 + A1:2024)

S1PS ESD SC LG FO SR | Sizes: 35-48



UPPER / OBERMATERIAL

Technical fabric
Tech-Gewebe

LINING / FUTTER

SmellStop antiodor and antibacterial*
SmellStop mit antibakterieller Behandlung*.
Geruchs- und bakterienhemmend

MIDSOLE / DURCHTRITTHEMMUNG

Fresh'n Flex Plus Super Light

TOE-CAP / SCHUTZKAPPE

SlimCap

SOLE / SOHLE

Antifatigues AirTech + TPU-Skin®
Ermüdungshemmend AirTech + TPU-Skin®



B1704B
LONDON



(EN ISO 20345:2022 + A1:2024)

S1PS ESD SC LG FO SR | Sizes: 35-48



UPPER / OBERMATERIAL

Technical fabric
Tech-Gewebe

LINING / FUTTER

SmellStop antiodor and antibacterial*
SmellStop mit antibakterieller Behandlung*.
Geruchs- und bakterienhemmend

MIDSOLE / DURCHTRITTHEMMUNG

Fresh'n Flex Plus Super Light

TOE-CAP / SCHUTZKAPPE

SlimCap

SOLE / SOHLE

Antifatigued AirTech + TPU-Skin®

Ermüdungshemmend AirTech + TPU-Skin®

B1708A
STOCKHOLM



(EN ISO 20345:2022 + A1:2024)

S1PS ESD SC LG FO SR | Sizes: 35-48



B1711C
MADRID

NEW



(EN ISO 20345:2022 + A1:2024)

S1PS ESD LG FO SR | Sizes: 35-48



UPPER / OBERMATERIAL

Suede leather

Veloursleder

LINING / FUTTER

SmellStop antiodor and antibacterial*

SmellStop mit antibakterieller Behandlung*.

Geruchs- und bakterienhemmend

MIDSOLE / DURCHTRITTHEMMUNG

Fresh'n Flex Plus Super Light

TOE-CAP / SCHUTZKAPPE

SlimCap

SOLE / SOHLE

Antifatigues AirTech + TPU-Skin®

Ermüdungshemmend AirTech + TPU-Skin®

B1711E
LISBON

COMING
SOON

NEW



(EN ISO 20345:2022 + A1:2024)

S1PS ESD SC LG FO SR | Sizes: 35-48



UPPER / OBERMATERIAL

Breathable microfibre

Atmungsaktive Mikrofaser

B1721A
ISTANBUL

COMING
 SOON



(EN ISO 20345:2022 + A1:2024)

S3S ESD LG SC FO SR | Sizes: 35-48



UPPER / OBERMATERIAL

Water resistant suede leather
 Wasserabweisendes Veloursleder

LINING / FUTTER

SmellStop antiodor and antibacterial*
 SmellStop mit antibakterieller Behandlung*
 Geruchs- und bakterienhemmend

MIDSOLE / DURCHTRITTHEMMUNG

Fresh'n Flex Plus Super Light

TOE-CAP / SCHUTZKAPPE

SlimCap

SOLE / SOHLE

Antifatigue AirTech + TPU-Skin®

Ermüdungshemmend AirTech + TPU-Skin®

B1722A
TOKYO

COMING
 SOON



(EN ISO 20345:2022 + A1:2024)

S3S ESD LG SC FO SR | Sizes: 35-48



B1711A
ATHENS



(EN ISO 20345:2022 + A1:2024)

S3S ESD SC LG FO SR | Sizes: 35-48



UPPER / OBERMATERIAL

Microfibre
Mikrofaser

LINING / FUTTER

SmellStop antiodor and antibacterial*
SmellStop mit antibakterieller Behandlung*.
Geruchs- und bakterienhemmend

MIDSOLE / DURCHTRITTHEMMUNG

Fresh'n Flex Plus Super Light

TOE-CAP / SCHUTZKAPPE

SlimCap

SOLE / SOHLE

Antifatigue AirTech + TPU-Skin®
Ermüdungshemmend AirTech + TPU-Skin®

B1712A
BOSTON



(EN ISO 20345:2022 + A1:2024)

S3S ESD SC LG FO SR | Sizes: 35-48



B1711B

AMSTERDAM



(EN ISO 20345:2022 + A1:2024)

S3S ESD CI LG FO SR | Sizes: 35-48



UPPER / OBERMATERIAL

Water resistant grain waxy leather
Wasserabweisendes, gearnabtes Wachsleder

LINING / FUTTER

SmellStop antiodor and antibacterial*
SmellStop mit antibakterieller Behandlung*
Geruchs- und bakterienhemmend

MIDSOLE / DURCHTRITTHEMMUNG

Fresh'n Flex Plus Super Light

TOE-CAP / SCHUTZKAPPE

SlimCap

SOLE / SOHLE

Antifatigue AirTech + TPU-Skin®

Ermüdungshemmend AirTech + TPU-Skin®

B1712B

DUBLIN



(EN ISO 20345:2022 + A1:2024)

S3S ESD CI LG FO SR | Sizes: 35-48



B1713A
HELSINKI

COMING SOON **NEW**



(EN ISO 20345:2022 + A1:2024)
S7S ESD LG SC FO SR | Sizes: 35-48



UPPER / OBERMATERIAL
Microfibre with H₂stOp membrane
Mikrofaser mit H₂stOp wasserdichter Membrane

LINING / FUTTER
SmellStop antiodor and antibacterial*
SmellStop mit antibakterieller Behandlung*.
Geruchs- und bakterienhemmend

MIDSOLE / DURCHTRITTHEMMUNG
Fresh'n Flex Plus Super Light

TOE-CAP / SCHUTZKAPPE
SlimCap

SOLE / SOHLE
Antifatigue AirTech + Tpu-Skin® Life Plus Technology
Ermügenshemmende AirTech + Tpu-Skin®
mit Life Plus Technologie

B1714A
COPENHAGEN

COMING SOON **NEW**



(EN ISO 20345:2022 + A1:2024)
S7S ESD LG SC FO SR | Sizes: 35-48



UPPER / OBERMATERIAL
Microfibre with H₂stOp membrane
Mikrofaser mit H₂stOp wasserdichter Membrane

LINING / FUTTER
SmellStop antiodor and antibacterial*
SmellStop mit antibakterieller Behandlung*.
Geruchs- und bakterienhemmend

MIDSOLE / DURCHTRITTHEMMUNG
Fresh'n Flex Plus Super Light

TOE-CAP / SCHUTZKAPPE
SlimCap

SOLE / SOHLE
Antifatigue AirTech + Tpu-Skin® Life Plus Technology
Ermügenshemmende AirTech + Tpu-Skin®
mit Life Plus Technologie

KAPTIV



*THE FIRST SAFETY SHOE
WITH STABILITY
CONTROL, DESIGNED
TO OFFER AN INCREDIBLE
FEELING OF
DYNAMIC COMFORT.*

*DER ERSTE ARBEITSSCHUH
MIT STABILITÄTSKONTROLLE,
GEMACHT,
UM EIN ERSTAUNLICH
DYNAMISCHES GEFÜHL
VON KOMFORT ZU BIETEN.*

RECOMMENDED WORK SECTORS /
EMPFOHLENE ARBEITSBEREICHE





B1045A
K-SKIP

COMING
 SOON



FIT&GO
 Easy to fit



i>daptive®

(EN ISO 20345:2022)

S3S ESD HRO SC FO SR | Sizes: 36-48



UPPER / OBERMATERIAL

Water resistant technical fabric
 Wasserabweisendes Tech-Gewebe

LINING / FUTTER

SmellStop antiodor and antibacterial*
 SmellStop mit antibakterieller Behandlung*.
 Geruchs- und bakterienhemmend

MIDSOLE / DURCHTRITTHEMMUNG

Fresh'n Flex Plus Super Light

TOE-CAP / SCHUTZKAPPE

Aluminium

Aluminium

SOLE / SOHLE

Double-density Air-Tech PU/HRO RUBBER

i>daptive® technology

Zweischicht PU/Gummi mit AirTech +

i>daptive® Technologie

B1045B
K-SPIN

COMING
SOON



i-daptive®

(EN ISO 20345:2022)

S1PS ESD HRO SC FO SR | Sizes: 36-48



FIT&GO
Easy to fit



UPPER / OBERMATERIAL

Water resistant technical fabric
Wasserabweisendes Tech-Gewebe

LINING / FUTTER

SmellStop antiodor and antibacterial*
SmellStop mit antibakterieller Behandlung*.
Geruchs- und bakterienhemmend

MIDSOLE / DURCHTRITTHEMMUNG

Fresh'n Flex Plus Super Light

TOE-CAP / SCHUTZKAPPE

Aluminium

Aluminium

SOLE / SOHLE

Double-density Air-Tech PU/HRO RUBBER

i-daptive® technology

Zweischicht PU/Gummi mit AirTech +

i-daptive® Technologie

FIT&GO
Easy to fit



COMING
SOON



B1045C

K-SUPER

(EN ISO 20345:2022)

S1PS ESD HRO SC FO SR | Sizes: 36-48



B1041B

K-BOOGIE



i-daptive

(EN ISO 20345:2022)

S3L HRO FO SR | Sizes: 36-48



UPPER / OBERMATERIAL

Water resistant grain Nubuk leather
Wasserabweisendes genarbtes Nubukleder

LINING / FUTTER

SmellStop antiodor and antibacterial*
SmellStop mit antibakterieller Behandlung*

MIDSOLE / DURCHTRITTHEMMUNG

Fresh'n Flex Plus Super Light

TOE-CAP / SCHUTZKAPPE

Aluminium
Aluminium

SOLE / SOHLE

Double-density PU/HRO rubber i-daptive® Technology
Zweischicht PU/HRO Gummi i-daptive® Technologie



B1042B

K-BOOGIE TOP

(EN ISO 20345:2022)

S3L HRO FO SR | Sizes: 36-48



B1041C

K-HURRY

(EN ISO 20345:2022)

S3L HRO FO SR | Sizes: 36-48



B1042C

K-HURRY TOP

(EN ISO 20345:2022)

S3L HRO FO SR | Sizes: 36-48

B1004D

K-START



S1P HRO SRC | Sizes: 36-48



UPPER / OBERMATERIAL

Technical fabric
Tech-Gewebe

LINING / FUTTER

SmellStop antiodor and antibacterial*
SmellStop mit antibakterieller Behandlung*.
Geruchs- und bakterienhemmend

MIDSOLE / DURCHTRITTHEMMUNG

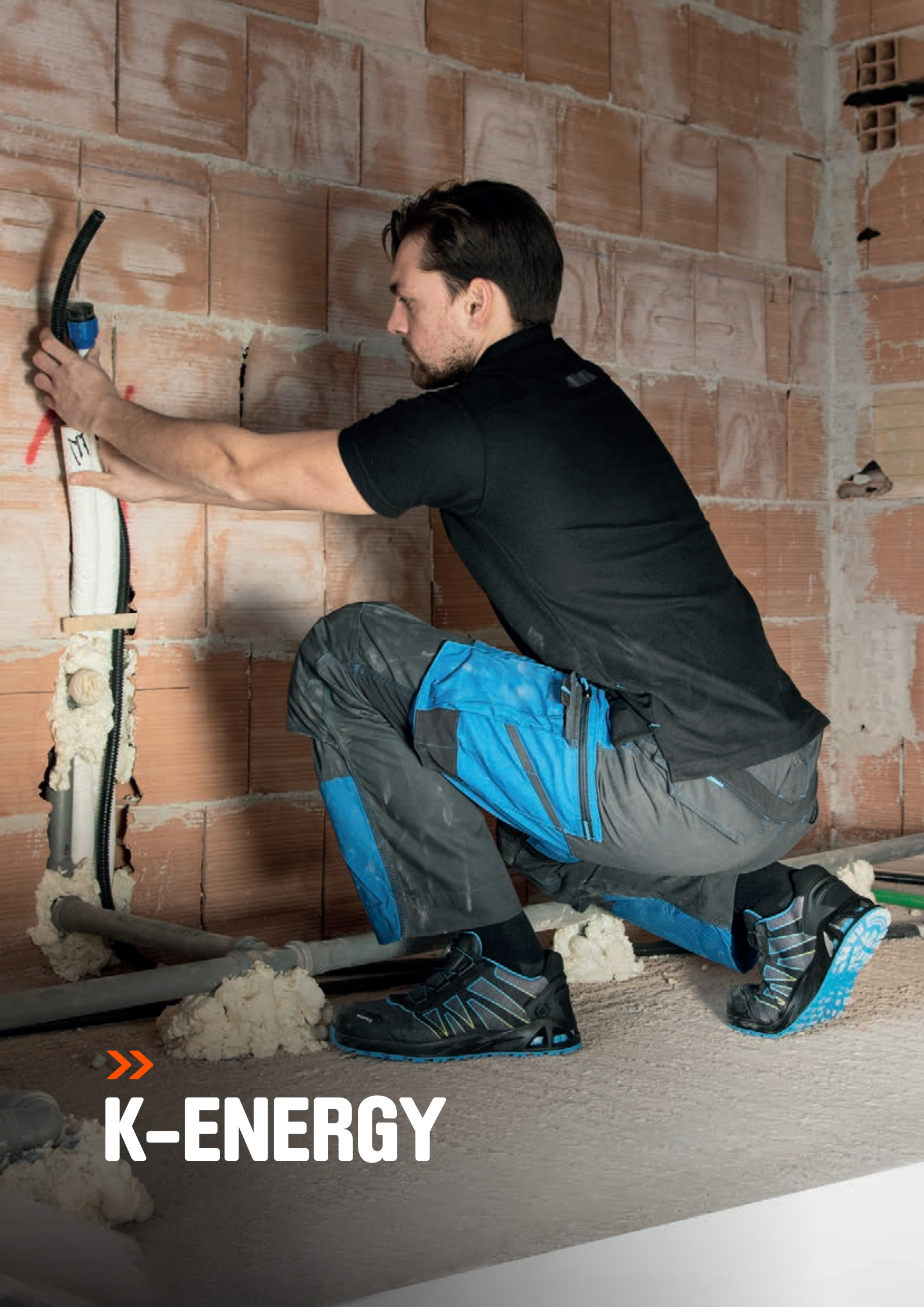
Fresh'n Flex Plus Super Light

TOE-CAP / SCHUTZKAPPE

Aluminium
Aluminium

SOLE / SOHLE

Double-density PU/HRO rubber i-daptive® Technologie
Zweischicht PU/HRO Gummi i-daptive® Technologie



K-ENERGY

B1007A
K-ENERGY



S3 HRO SRC | Sizes: 36-48



*11,22 kg CO₂ eq



UPPER / OBERMATERIAL

Waterproof fabric
Wasserabweisendes Textil

LINING / FUTTER

SmellStop antiodor and antibacterial*
SmellStop mit antibakterieller Behandlung*.
Geruchs- und bakterienhemmend

MIDSOLE / DURCHTRITTHEMMUNG

Fresh'n Flex Plus Super Light

TOE-CAP / SCHUTZKAPPE

Aluminium
Aluminium

SOLE / SOHLE

Double-density PU/HRO rubber i-daptive® Technology
Zweischicht PU/HRO Gummi i-daptive® Technologie

*Total quantity of emissions produced for 1 pair of European size 42 shoes during the entire life cycle of the product (cradle to grave). Calculation Software: SimaPro 9.5 | Database: ECOINVENT v 3.9.1 | CFP-PCR/Reference PCR: PCR "LEATHER FOOTWEAR" version 2.11

* Gesamtmenge der Emissionen, die für 1 Paar europäische Schuhe der Größe 42 während des gesamten Lebenszyklus des Produkts erzeugt werden (von der Entstehung bis zur Entsorgung). Berechnungssoftware: SimaPro 9.5 | Datenbank: ECOINVENT v 3.9.1 | CFP-PCR/Referenz PCR: PCR „LEATHER FOOTWEAR“ Version 2.11





**K-ROAD
TOP**

B1000B
K-ROAD



S3 HRO CI SRC | Sizes: 36-48



**15,70 kg CO₂ eq*



UPPER / OBERMATERIAL

Water resistant grain Nubuk leather
Wasserabweisendes genarbtcs Nubukleder

LINING / FUTTER

SmellStop antiodor and antibacterial*
SmellStop mit antibakterieller Behandlung*.
Geruchs- und bakterienhemmend

MIDSOLE / DURCHTRITTHEMMUNG

Fresh'n Flex Plus Super Light

TOE-CAP / SCHUTZKAPPE

Aluminium
Aluminium

SOLE / SOHLE

Double-density PU/HRO rubber i-daptive® Technologie
Zweischicht PU/HRO Gummi i-daptive® Technologie

*Total quantity of emissions produced for 1 pair of European size 42 shoes during the entire life cycle of the product (cradle to grave). Calculation Software: SimaPro 9.5 | Database: ECOINVENT v 3.9.1 | CFP-PCR/Reference PCR: PCR "LEATHER FOOTWEAR" version 2.11

* Gesamtmenge der Emissionen, die für 1 Paar europäische Schuhe der Größe 42 während des gesamten Lebenszyklus des Produkts erzeugt werden (von der Entstehung bis zur Entsorgung). Berechnungssoftware: SimaPro 9.5 | Datenbank: ECOINVENT v 3.9.1 | CFP-PCR/Referenz PCR: PCR „LEATHER FOOTWEAR“ Version 2.11



**17,62 kg CO₂ eq*



B1001B

K-ROAD TOP

S3 HRO CI SRC | Sizes: 36-48



K-TREK

B1005B

K-TREK



S1P HRO SRC | Sizes: 36-48



UPPER / OBERMATERIAL

Breathable fabric
Atmungsaktives Textil

LINING / FUTTER

SmellStop antiodor and antibacterial*
SmellStop mit antibakterieller Behandlung*.
Geruchs- und bakterienhemmend

MIDSOLE / DURCHTRITTHEMMUNG

Fresh'n Flex Plus Super Light

TOE-CAP / SCHUTZKAPPE

Aluminium
Aluminium

SOLE / SOHLE

Double-density PU/HRO rubber i-daptive® Technologie
Zweischicht PU/HRO Gummi i-daptive® Technologie



B1005A

K-JUMP

S1P HRO SRC | Sizes: 39-48



B1005C

K-RUSH

S1P HRO SRC | Sizes: 36-48

B1004B

K-MOVE



S1P HRO SRC | Sizes: 36-48



UPPER / OBERMATERIAL

Breathable fabric
Atmungsaktives Textil

LINING / FUTTER

SmellStop antiodor and antibacterial*
SmellStop mit antibakterieller Behandlung*
Geruchs- und bakterienhemmend

MIDSOLE / DURCHTRITTHEMMUNG

Fresh'n Flex Plus Super Light

TOE-CAP / SCHUTZKAPPE

Aluminum
Aluminium

SOLE / SOHLE

Double-density PU/HRO rubber i-daptive® Technologie
Zweischicht PU/HRO Gummi i-daptive® Technologie



B1004A

K-STEP

S1P HRO SRC | Sizes: 36-48



B1004C

K-SPEED

S1P HRO SRC | Sizes: 36-48

B1006A

K-BALANCE



Elastic lacing system /
Elastischem Schnürsystem mit
individueller Schnellarretierung



i-daptive

S1P HRO SRC | Sizes: 36-48



UPPER / OBERMATERIAL

Breathable fabric
Atmungsaktives Textil

LINING / FUTTER

SmellStop antiodor and antibacterial*
SmellStop mit antibakterieller Behandlung*.
Geruchs- und bakterienhemmend

MIDSOLE / DURCHTRITTHEMMUNG

Fresh'n Flex Plus Super Light

TOE-CAP / SCHUTZKAPPE

Aluminum
Aluminium

SOLE / SOHLE

Double-density PU/HRO rubber i-daptive® Technology
Zweischicht PU/HRO Gummi i-daptive® Technologie



B1006B

K-WALK

S1P HRO SRC | Sizes: 36-48





K-CROSS

B1011A

K-CROSS



RXT

i-daptive

S3 ESD SRC | Sizes: 36-48



UPPER / OBERMATERIAL

Water resistant Microfibre
Wasserabweisende Mikrofaser

LINING / FUTTER

SmellStop antiodor and antibacterial*
SmellStop mit antibakterieller Behandlung*.
Geruchs- und bakterienhemmend

MIDSOLE / DURCHTRITTHEMMUNG

Fresh'n Flex

TOE-CAP / SCHUTZKAPPE

Aluminium
Aluminium

SOLE / SOHLE

Double-density TPU RXT rubber i-daptive® Technologie
Zweischicht TPU RXT mit i-daptive® Technologie



K-YOUNG

B1008A
K-YOUNG



01 FO SRC | Sizes: 36-48



UPPER / OBERMATERIAL

Breathable fabric
Atmungsaktives Textil

LINING / FUTTER

SmellStop antiodor and antibacterial*
SmellStop mit antibakterieller Behandlung*.
Geruchs- und bakterienhemmend

MIDSOLE / DURCHTRITTHEMMUNG

TNT

SOLE / SOHLE

Double-density TPU RXT rubber i-daptive® Technology
Zweischicht TPU RXT mit i-daptive® Technologie



B1018A
K-UP

02 FO ESD SRC | Sizes: 36-48



UPPER / OBERMATERIAL

Water resistant Microfibre
Wasserabweisende Mikrofaser

MIDSOLE / DURCHTRITTHEMMUNG

TNT ESD



B1037A
K-UP MID

03 FO SRC | Sizes: 36-48



UPPER / OBERMATERIAL

Water resistant Microfibre
Wasserabweisende Mikrofaser

MIDSOLE / DURCHTRITTHEMMUNG

Fresh'n Flex

FORTREX



*FOR THE MOST
DEMANDING
APPLICATIONS IN THE
HARDEST CONDITIONS.*

*FÜR DIE SCHWERSTEN
ARBEITEN UNTER
DEN HÄRTESTEN
BEDINGUNGEN.*

RECOMMENDED WORK SECTORS /
EMPFOHLENE ARBEITSBEREICHE







**T-REX
MID**

B1601

T-REX MID



(EN ISO 20345:2022)

S3S HRO CI HI LG SC FO SR | Sizes: 36-48



UPPER / OBERMATERIAL

Water resistant grain waxy leather
Wasserabweisendes, genarbtles Wachsleder

LINING / FUTTER

SmellStop antiodor and antibacterial*
SmellStop mit antibakterieller Behandlung*.
Geruchs- und bakterienhemmend

MIDSOLE / DURCHTRITTHEMMUNG

Fortrex system

TOE-CAP / SCHUTZKAPPE

SlimCap

SOLE / SOHLE

AirTech double-density PU/HRO RUBBER
Zweischicht PU/Gummi mit AirTech Technologie

FORTREX



B1610

T-REX TOP

(EN ISO 20345:2022)

S3S HRO CI HI LG SC FO SR | Sizes: 36-48



B1601B

T-WALL MID

(EN ISO 20345:2022)

S3S HRO CI HI LG SC FO SR | Sizes: 36-48



B1610B

T-WALL TOP

(EN ISO 20345:2022)

S3S HRO CI HI LG SC FO SR | Sizes: 36-48





FOR T REX[®]

THE TOTAL PROTECTION SYSTEM

B1611

T-MASSIVE



T-MASSIVE
Internal zip /
Interner Reißverschluss



(EN ISO 20345:2022)

S3S HRO CI HI LG SC FO SR | Sizes: 36-48



UPPER / OBERMATERIAL

Water resistant grain waxy leather
Wasserabweisendes, genarbttes Wachsleder

LINING / FUTTER

SmellStop antiodor and antibacterial*
SmellStop mit antibakterieller Behandlung*.
Geruchs- und bakterienhemmend

MIDSOLE / DURCHTRITTHEMMUNG

Fortrex system

TOE-CAP / SCHUTZKAPPE

SlimCap

SOLE / SOHLE

Double-density AirTech PU/HRO RUBBER
Zweischicht Sticking mit Pu/HRO Gummi



B1603

T-FORT MID

(EN ISO 20345:2022)

S7S HRO CI HI LG SC FO SR | Sizes: 36-48



UPPER / OBERMATERIAL

Water resistant grain waxy leather with H₂stOp membrane
Wasserabweisendes, genarbttes Wachsleder
mit H₂stOp membran

B1605

T-ROBUST MID

100%
WATERPROOF



BOA® Fit System



(EN ISO 20345:2022)

S7S HRO CI HI LG SC FO SR | Sizes: 36-48



UPPER / OBERMATERIAL

Water resistant grain waxy leather with H₂stOp membrane
Wasserabweisendes, genarbtles Wachleder mit H₂stOp membran

LINING / FUTTER

Primaloft® thermally insulated
Thermoisolierend Primaloft®

MIDSOLE / DURCHTRITTHEMMUNG

Fortrex system

TOE-CAP / SCHUTZKAPPE

SlimCap

SOLE / SOHLE

Double-density AirTech PU/HRO RUBBER
Zweischicht Sticking mit Pu/HRO Gummi

FORTREX

NEW

100%
WATERPROOF



B1604A

T-ROBUST LOW

(EN ISO 20345:2022 + A1:2024)

S7S HRO CI HI LG SC FO SR | Sizes: 36-48

LINING / FUTTER

SmellStop antiodor and antibacterial*
SmellStop mit antibakterieller Behandlung*.
Geruchs- und bakterienhemmend

Dry'n Air³
OMNIA ZERO

100%
WATERPROOF

OUTSOLE
RESISTANT
UP TO -30° C



B1613

T-ROBUST TOP

(EN ISO 20345:2022)

S7S HRO CI HI LG SC FO SR | Sizes: 36-48

WEARECO



*ALL WEARECO STYLES
ARE DESIGNED TO OFFER
THE HIGHEST STANDARDS
OF SAFETY AND COMFORT.*

*ALLE WEARECO-MODELLE SIND
SO KONZIPIERT, DASS SIE DIE
HÖCHSTEN SICHERHEITS-UND
KOMFORTSTANDARDS BIETEN.*

THE WEARECO LINE HAS RECEIVED THE CERTIFICATE CARBON FOOTPRINT SYSTEMATIC APPROACH PURSUANT TO ISO 14067:2018 FROM BUREAU VERITAS. THIS CERTIFICATE ATTESTS TO THE ENVIRONMENTAL SUSTAINABILITY VALUES OF THE PRODUCTS DURING THEIR ENTIRE LIFE CYCLE.



DIE WEARECO-LINIE HAT DAS ZERTIFIKAT CARBON FOOTPRINT SYSTEMATIC APPROACH NACH ISO 14067:2018 VON BUREAU VERITAS ERHALTEN. DIESES ZERTIFIKAT BESCHEINIGT DIE ÖKOLOGISCHEN NACHHALTIGKEITSWERTE DER PRODUKTE WÄHREND IHRES GESAMTEN LEBENSZYKLUS.

RECOMMENDED WORK SECTORS /
EMPFOHLENE ARBEITSBEREICHE







SUSTAINABLE PERFORMANCE

LEISTUNG UMWELTFREUNDLICH

TAPES
CUSTOM RECYCLED PL

BÄNDER
PERSONALISIERTE PL RECYCELTES

LINING
WEARECO

FUTTER
WEARECO

UPPER
RECYCLED TECHNICAL FABRIC

OBERTEIL
TECHNISCHES GEWEBE PL RECYCELTES

HEEL INSERT
RECYCLED TPU

FERSENEINSATZ
RECYCELTES TPU

MIDSOLE:
POLYURETHANE OBTAINED FROM BIOMASS FROM RENEWABLE SOURCES OF VEGETABLE ORIGIN

INTERSOHLE:
POLYURETHAN AUS BIOMASSE, DIE AUS ERNEUERBAREN QUELLEN PFLANZLICHEN URSPRUNGS KOMMEN

ANTI-PERFORATION
FRESH'N FLEX

ANTIPERFORATION
FRESH'N FLEX

SOLE
TPU SKIN MADE WITH PRODUCTION WASTE

SOHLE
TPU SKIN HERGESTELLT AUS PRODUKTIONSABFÄLLEN

Sustainability index is obtained by summing the following parameters:

- % of recycled materials
- % of materials with lower CO₂ emissions
- % of raw material obtained from biomass

Der Nachhaltigkeitsindex ergibt sich aus der Summierung der folgenden Parameter:

- % recycelte Materialien
- % Materialien mit geringeren CO₂ Emissionen
- % des aus Biomasse gewonnenen Rohstoffs

*ALL WEARECO STYLES
ARE DESIGNED TO OFFER
THE HIGHEST STANDARDS
OF SAFETY AND COMFORT.*

*ALLE WEARECO-MODELLE SIND
ENTWICKELT, UM DIE HÖCHSTEN
TANDARDS AN SICHERHEIT
UND KOMFORT ZU GEBEN.*

*THE SELECTED SUSTAINABLE
MATERIALS GUARANTEE
RESISTANCE AND
DURABILITY OVER TIME.*

*DIE AUSGEWÄHLTEN
ÖKOLOGISCHEN MATERIALIEN
GARANTIEREN BESTÄNDIGKEIT
UND LANGLEBIGKEIT.*

LACE
RECYCLED PL

SCHNÜRSENKE
PL RECYCELT

SLIMCAP TOECAP
SLIMCAP

SLIMCAP
SCHUTZKAPPE

MICROFIBRE
RECYCLED
VELOR

MIKROFASER
RECYCELTER
VELOURS

*WEARECO FOOTWEAR HAS A
SUSTAINABLE RATING BETWEEN
67% AND **71%** AS A RESULT
OF THE COMBINATION OF
MATERIALS USED.*

*DIE KOMBINATION DER
VERWENDETEN MATERIALIEN MACHT
WEARECO FOOTWEAR ZWISCHEN
67% UND **71%** ÖKO NACHHALTIG.*

B0666B

YELLOWSTONE



(EN ISO 20345:2022)

S3S FO ESD SR | Sizes: 35-48



*8,84 kg CO₂ eq



UPPER / OBERMATERIAL

Technical fabric
Tech-Gewebe

LINING / FUTTER

SmellStop antiodor and antibacterial*
SmellStop mit antibakterieller Behandlung*.
Geruchs- und bakterienhemmend

MIDSOLE / DURCHTRITTHEMUNG

Fresh'n Flex

TOE-CAP / SCHUTZKAPPE

SlimCap

SOLE / SOHLE

Antifatigue AirTech + TPU-Skin®
Ermüdungshemmend AirTech + TPU-Skin®

*9,16 kg CO₂ eq



B0667B

YELLOWSTONE TOP

(EN ISO 20345:2022)

S3S FO ESD SR | Sizes: 35-48

*Total quantity of emissions produced for 1 pair of European size 42 shoes during the entire life cycle of the product (cradle to grave).
Calculation Software: SimaPro 9.5 | Database: Ecoinvent v 3.9.1 | CFP-PCR/Reference PCR: PCR "LEATHER FOOTWEAR" version 2.11

*Gesamtmenge der Emissionen, die für 1 Paar europäische Schuhe der Größe 42 während des gesamten Lebenszyklus des Produkts erzeugt werden (von der Entstehung bis zur Entsorgung). Berechnungssoftware: SimaPro 9.5 | Datenbank: Ecoinvent v 3.9.1 | CFP-PCR/Referenz PCR: PCR „LEATHER FOOTWEAR“ Version 2.11

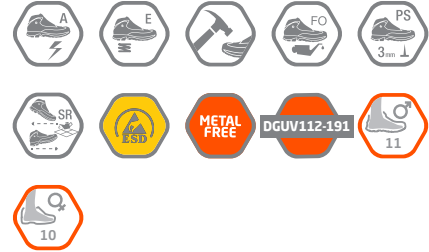
B0666A

GRAND CANYON



(EN ISO 20345:2022)

S1PS FO ESD SR | Sizes: 35-48



*8,91 kg CO₂ eq



UPPER / OBERMATERIAL

Technical fabric
Tech-Gewebe

LINING / FUTTER

SmellStop antiodor and antibacterial*
SmellStop mit antibakterieller Behandlung*.
Geruchs- und bakterienhemmend

MIDSOLE / DURCHTRITTHEMMUNG

Fresh'n Flex

TOE-CAP / SCHUTZKAPPE

SlimCap

SOLE / SOHLE

Antifatigue AirTech + TPU-Skin®
Ermüdungshemmend AirTech + TPU-Skin®



B0667A

GRAND CANYON TOP

(EN ISO 20345:2022)

S1PS FO ESD SR | Sizes: 35-48



B0666C

TULUM

(EN ISO 20345:2022)

S1PS FO ESD SR | Sizes: 35-48



B0668A

KOMODO

(EN ISO 20345:2022)

S1PS FO ESD SR | Sizes: 35-48

*Total quantity of emissions produced for 1 pair of European size 42 shoes during the entire life cycle of the product (cradle to grave).
Calculation Software: SimaPro 9.5 | Database: ECOINVENT v 3.9.1 | CFP-PCR/Reference PCR: PCR "LEATHER FOOTWEAR" version 2.11

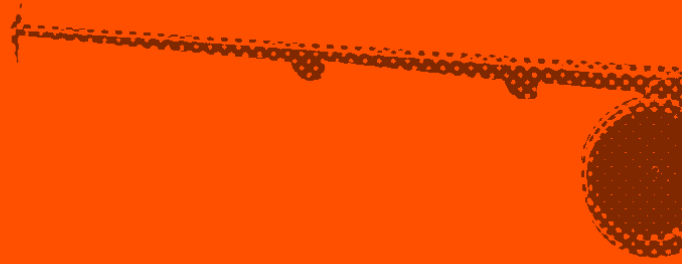
*Gesamtmenge der Emissionen, die für 1 Paar europäische Schuhe der Größe 42 während des gesamten Lebenszyklus des Produkts erzeugt werden (von der Entstehung bis zur Entsorgung). Berechnungssoftware: SimaPro 9.5 | Datenbank: ECOINVENT v 3.9.1 | CFP-PCR/Referenz PCR: PCR „LEATHER FOOTWEAR“ Version 2.11

RECORD



*'RECORD' ANTIFATIGUE
FOOTWEAR THAT OFFERS
AN ANSWER TO THE
DEMAND
FOR LIGHTWEIGHT
FOOTWEAR.*

*'RECORD'
ANTI-ERMÜDUNGSSCHUHE,
DIE EINE ANTWORT AUF DIE
ANFORDERUNG FÜR LEICHTE
FOOTWEAR GEBEN*



RECOMMENDED WORK SECTORS /
EMPFOHLENE ARBEITSBEREICHE







MARATHON

B0677

MARATHON



S3 SRC | Sizes: 36-48



UPPER / OBERMATERIAL

Water resistant technical fabric
Wasserabweisendes Tech-Gewebe

LINING / FUTTER

SmellStop antiodor and antibacterial*
SmellStop mit antibakterieller Behandlung*.
Geruchs- und bakterienhemmend

MIDSOLE / DURCHTRITTHEMMUNG

Fresh'n Flex

TOE-CAP / SCHUTZKAPPE

SlimCap

SOLE / SOHLE

Antifatigue AirTech + TPU-Skin®
Ermüdungshemmend AirTech + TPU-Skin®



B0677B

MARATHON ESD

(EN ISO 20345:2022)

S3L ESD FO SR | Sizes: 36-48



B0676

BOWLING



(EN ISO 20345:2022)

S3L FO SR | Sizes: 36-48



UPPER / OBERMATERIAL

Water resistant technical fabric and suede leather
Wasserabweisende Tech-Gewebe und Veloursleder

LINING / FUTTER

SmellStop antiodor and antibacterial*
SmellStop mit antibakterieller Behandlung*.
Geruchs- und bakterienhemmend

MIDSOLE / DURCHTRITTHEMMUNG

Fresh'n Flex

TOE-CAP / SCHUTZKAPPE

SlimCap

SOLE / SOHLE

Antifatigue AirTech + TPU-Skin®
Ermüdungshemmend AirTech + TPU-Skin®

B0678

BOWLING TOP

AVAILABLE
IN ITALIAN
WAREHOUSE



*13,96 kg CO₂ eq

RECORD



(EN ISO 20345:2022)

S3L FO SR | Sizes: 36-48



UPPER / OBERMATERIAL

Water resistant technical fabric and suede leather
Wasserabweisende Tech-Gewebe und Veloursleder

LINING / FUTTER

SmellStop antiodor and antibacterial*
SmellStop mit antibakterieller Behandlung*.
Geruchs- und bakterienhemmend

MIDSOLE / DURCHTRITTHEMMUNG

Fresh'n Flex

TOE-CAP / SCHUTZKAPPE

SlimCap

SOLE / SOHLE

Antifatigue AirTech + TPU-Skin®
Ermüdungshemmend AirTech + TPU-Skin®

*Total quantity of emissions produced for 1 pair of European size 42 shoes during the entire life cycle of the product (cradle to grave).
Calculation Software: SimaPro 9.5 | Database: ECOINVENT v 3.9.1 | CFP-PCR/Reference PCR: PCR "LEATHER FOOTWEAR" version 2.11

*Gesamtmenge der Emissionen, die für 1 Paar europäische Schuhe der Größe 42 während des gesamten Lebenszyklus des Produkts erzeugt werden (von der Entstehung bis zur Entsorgung). Berechnungssoftware: SimaPro 9.5 | Datenbank: ECOINVENT v 3.9.1 | CFP-PCR/Referenz PCR: PCR „LEATHER FOOTWEAR“ Version 2.11



RAFTING TOP

B0610

RAFTING TOP



(EN ISO 20345:2022)

S3L FO SR | Sizes: 39-47



UPPER / OBERMATERIAL

Water resistant grain waxy leather
Wasserabweisendes, genarbttes Wachsleder

LINING / FUTTER

SmellStop antiodor and antibacterial*
SmellStop mit antibakterieller Behandlung*.
Geruchs- und bakterienhemmend

MIDSOLE / DURCHTRITTHEMMUNG

Fresh'n Flex

TOE-CAP / SCHUTZKAPPE

SlimCap

SOLE / SOHLE

Antifatiguing AirTech + TPU-Skin®
Ermüdungshemmend AirTech + TPU-Skin®



B0609

RAFTING

(EN ISO 20345:2022)

S3L FO SR | Sizes: 39-47



FRISBEE

B0647

FRISBEE



S1P ESD SRC | Sizes: 34-49



UPPER / OBERMATERIAL

Microfibre
Mikrofaser

LINING / FUTTER

SmellStop antiodor and antibacterial*
SmellStop mit antibakterieller Behandlung*.
Geruchs- und bakterienhemmend

MIDSOLE / DURCHTRITTHEMMUNG

Fresh'n Flex

TOE-CAP / SCHUTZKAPPE

SlimCap

SOLE / SOHLE

Antifatigue AirTech + TPU-Skin®
Ermüdungshemmend AirTech + TPU-Skin®



B0643

DARTS

S1P ESD SRC | Sizes: 34-49

B0671
ACE



(EN ISO 20345:2022)

S1PL FO SR | Sizes: 35-48



UPPER / OBERMATERIAL

Suede leather

Veloursleder

LINING / FUTTER

SmellStop antiodor and antibacterial*

SmellStop mit antibakterieller Behandlung*.

Geruchs- und bakterienhemmend

MIDSOLE / DURCHTRITTHEMMUNG

Fresh'n Flex

TOE-CAP / SCHUTZKAPPE

SlimCap

SOLE / SOHLE

Antifatigue AirTech + TPU-Skin®

Ermüdungshemmend AirTech + TPU-Skin®



B0618

CLIMB

S1P SRC | Sizes: 34-49

B0620
SWIM



S1P SRC | Sizes: 35-47



UPPER / OBERMATERIAL

3D hi-tech fabric and suede leather
3D Mesh und Veloursleder

LINING / FUTTER

SmellStop antiodor and antibacterial*
SmellStop mit antibakterieller Behandlung*.

MIDSOLE / DURCHTRITTHEHMUNG

Fresh'n Flex

TOE-CAP / SCHUTZKAPPE

SlimCap

SOLE / SOHLE

Antifatigue AirTech + TPU-Skin®
Ermüdungshemmend AirTech + TPU-Skin®



B0652
DEALER

S1P SRC | Sizes: 39-47

UPPER / OBERMATERIAL

Water resistant grain Nubuk leather
Wasserabweisendes genarbttes Nubukleder



B0617
AEROBIC

S1P ESD SRC | Sizes: 36-47



UPPER / OBERMATERIAL

Suede leather
Veloursleder

i4



*THE NEW
FOOTWEAR RANGE FOR
INDUSTRY 4.0
AND INNOVATIVE SECTORS
THAT ENSURES COMFORT,
BALANCE AND SAFETY.*

*DIE NEUE SCHUHKOLLEKTION
FÜR DIE INDUSTRIE 4.0 UND
INNOVATIVE BRANCHEN,
DIE FÜR KOMFORT,
GLEICHGEWICHT UND
SICHERHEIT SORGT.*

RECOMMENDED WORK SECTORS /
EMPFOHLENE ARBEITSBEREICHE







B1212A

i-CYBER FLUO



S1P ESD SRC | Sizes: 35-48



UPPER / OBERMATERIAL

Technical fabric and Microfibre
Tech-Gewebe und Mikrofaser

LINING / FUTTER

SmellStop antiodor and antibacterial*
SmellStop mit antibakterieller Behandlung*.
Geruchs- und bakterienhemmend

MIDSOLE / DURCHTRITTHEMMUNG

Fresh'n Flex

TOE-CAP / SCHUTZKAPPE

SlimCap

SOLE / SOHLE

Antifatigue AirTech + TPU-Skin®
Ermüdungshemmend AirTech + TPU-Skin®

AVAILABLE
IN ITALIAN
WAREHOUSE



B1213A

i-CYBER FLUO TOP

S1P ESD SRC | Sizes: 35-48

B1212B

i-CYBER

S1P ESD SRC | Sizes: 35-48

B1213B

i-CYBER TOP

S1P ESD SRC | Sizes: 35-48

B1219

i-WIRE



S3 ESD SRC | Sizes: 35-48



UPPER / OBERMATERIAL

Water resistant technical fabric
Wasserabweisendes Tech-Gewebe

LINING / FUTTER

SmellStop antiodor and antibacterial*
SmellStop mit antibakterieller Behandlung*.
Geruchs- und bakterienhemmend

MIDSOLE / DURCHTRITTHEMMUNG

Fresh'n Flex

TOE-CAP / SCHUTZKAPPE

SlimCap

SOLE / SOHLE

Antifatigues AirTech + TPU-Skin®

Ermüdungshemmend AirTech + TPU-Skin®



B1210

i-ROBOX



S3 CI ESD SRC | Sizes: 35-48



UPPER / OBERMATERIAL

Water resistant Nabutek leather
Wasserabweisendes Nabutek-Leder

LINING / FUTTER

SmellStop antiodor and antibacterial*
SmellStop mit antibakterieller Behandlung*.
Geruchs- und bakterienhemmend

MIDSOLE / DURCHTRITTHEMMUNG

Fresh'n Flex

TOE-CAP / SCHUTZKAPPE

SlimCap

SOLE / SOHLE

Antifatigue AirTech + TPU-Skin®
Ermüdungshemmend AirTech + TPU-Skin®



B1211

i-ROBOX TOP

S3 CI ESD SRC | Sizes: 35-48

UPPER / OBERMATERIAL

Water resistant Nabutek leather
Wasserabweisendes Nabutek-Leder



B1208B

i-ROBOX BLUE

S3 ESD SRC | Sizes: 35-48

UPPER / OBERMATERIAL

Technical fabric and water resistant microfiber
Technisches Gewebe und wasserabweisende
Mikrofaser



B1209B

i-ROBOX BLUE TOP

S3 ESD SRC | Sizes: 35-48

UPPER / OBERMATERIAL

Technical fabric and water resistant microfiber
Technisches Gewebe und wasserabweisende
Mikrofaser

B1223

i-CODE



S1P ESD SRC | Sizes: 35-48



UPPER / OBERMATERIAL

Microfibre
Mikrofaser

LINING / FUTTER

SmellStop antiodor and antibacterial*
SmellStop mit antibakterieller Behandlung*.
Geruchs- und bakterienhemmend

MIDSOLE / DURCHTRITTHEMMUNG

Fresh'n Flex

TOE-CAP / SCHUTZKAPPE

SlimCap

SOLE / SOHLE

Antifatiguing AirTech + TPU-Skin®
Ermüdungshemmend AirTech + TPU-Skin®



B1205A

i-BIT

S1P ESD SRC | Sizes: 35-48



UPPER / OBERMATERIAL

Microfibre
Mikrofaser



B1206A

i-LAB

S1P ESD SRC | Sizes: 35-48



UPPER / OBERMATERIAL

Technical fabric and Microfibre
Tech-Gewebe und Mikrofaser

B1217

i-TOOL



S1P ESD SRC | Sizes: 35-48



UPPER / OBERMATERIAL

Suede leather
Veloursleder

LINING / FUTTER

SmellStop antiodor and antibacterial*
SmellStop mit antibakterieller Behandlung*.
Geruchs- und bakterienhemmend

MIDSOLE / DURCHTRITTHEMMUNG

Fresh'n Flex

TOE-CAP / SCHUTZKAPPE

SlimCap

SOLE / SOHLE

Antifatigue AirTech + TPU-Skin®
Ermüdungshemmend AirTech + TPU-Skin®

CLASSIC PLUS



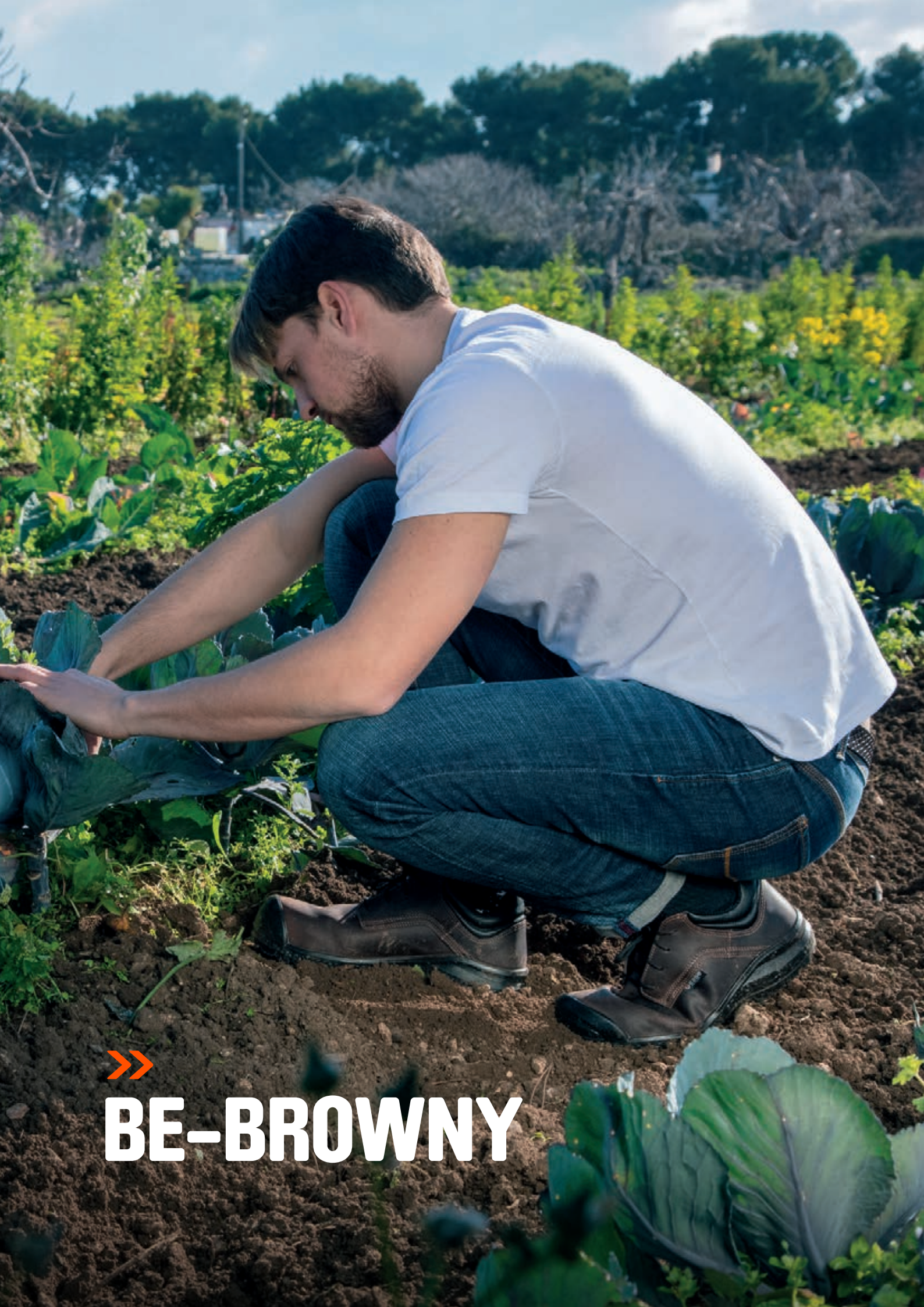
*UPDATED DESIGN AND
INNOVATIVE TECHNOLOGIES:
CLASSIC PLUS IS THE LINE
THAT IMPROVES FOOTWEAR
PERFORMANCE FOR THE
WELL-BEING OF YOUR FEET.*

*NEUES DESIGN UND
INNOVATIVE TECHNOLOGIEN:
CLASSIC PLUS IST DIE LINIE,
DIE DIE LEISTUNG DER SCHUHE
FÜR DAS WOHLBEFINDEN DES
FUSSES VERBESSERT.*

RECOMMENDED WORK SECTORS /
EMPFOHLENE ARBEITSBEREICHE







BE-BROWNY

B0866

BE-BROWNY



S3 CI SRC | Sizes: 36-50



UPPER / OBERMATERIAL

Water resistant grain waxy leather
Wasserabweisendes, genarbtcs Wachsleder

LINING / FUTTER

SmellStop antiodor and antibacterial*
SmellStop mit antibakterieller Behandlung*.

MIDSOLE / DURCHTRITTHEMMUNG

Fresh'n Flex

TOE-CAP / SCHUTZKAPPE

SlimCap

SOLE / SOHLE

Antifatigue AirTech + Tpu-Skin® Technology 4x4
Ermügendshemmende AirTech + Tpu-Skin® Technologie 4x4



B0883

BE-BROWNY TOP

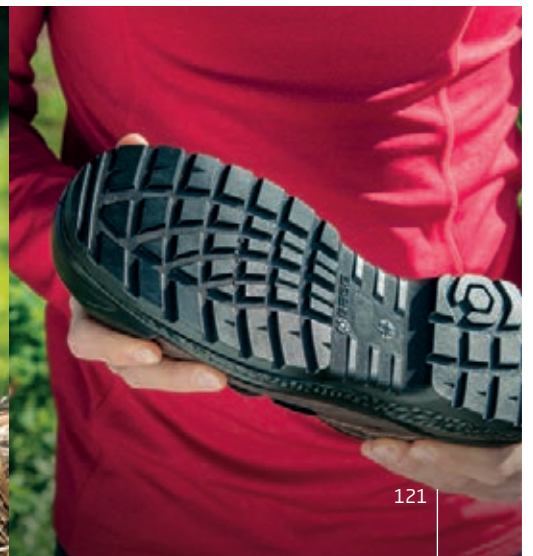
S3 CI SRC | Sizes: 36-50



B0883B

BE-JETTY TOP

S3 CI SRC | Sizes: 36-50



B0870

BE-EXTREME



4x4

S3 CI SRC | Sizes: 39-50



UPPER / OBERMATERIAL

Water resistant grain waxy leather
Wasserabweisendes, genarbttes Wachsleder

MIDSOLE / DURCHTRITTHEHMUNG

Fresh'n Flex

TOE-CAP / SCHUTZKAPPE

SlimCap

SOLE / SOHLE

Antifatigue AirTech + Tpu-Skin® Technologie 4x4
Ermüungshemmende AirTech + Tpu-Skin® Technologie 4x4



B0870B

BE-EXTREME W

S3 CI SRC | Sizes: 39-50

LINING / FUTTER

EcoWool

B0822

BE-READY



BOA® Fit System



CLASSIC PLUS



ULTRAFLEX

S1P ESD SRC | Sizes: 36-50



UPPER / OBERMATERIAL

Microfibre + hi-tech fabric
Mikrofaser + Tech-Gewebe

LINING / FUTTER

SmellStop antiodor and antibacterial*
SmellStop mit antibakterieller Behandlung*.
Geruchs- und bakterienhemmend

MIDSOLE / DURCHTRITTHEMMUNG

Fresh'n Flex

TOE-CAP / SCHUTZKAPPE

SlimCap

SOLE / SOHLE

Antifatigue AirTech + Tpu-Skin®
Ermügenshemmende AirTech + Tpu-Skin®



BE-STRONG

B0887

BE-STRONG



S3 HRO CI HI SRC | Sizes: 39-48



UPPER / OBERMATERIAL

Water resistant grain waxy leather
Wasserabweisendes, genarbtetes Wachsleder

LINING / FUTTER

SmellStop antiodor and antibacterial*
SmellStop mit antibakterieller Behandlung*.
Geruchs- und bakterienhemmend

MIDSOLE / DURCHTRITTHEMMUNG

Fresh'n Flex

TOE-CAP / SCHUTZKAPPE

SlimCap

SOLE / SOHLE

AirTech double-density PU/HRO RUBBER Life Plus
Technologie
Zweischicht PU/Gummi mit AirTech + Life Plus
Technologie

CLASSIC PLUS



AVAILABLE
IN ITALIAN
WAREHOUSE

B0888

BE-STRONG TOP

S3 HRO CI HI SRC | Sizes: 39-48



Dry'n Air
COMFORT+

B0888N

BE-UNIFORM TOP

S3 HRO CI HI SRC | Sizes: 39-48





BE-JOY

B0874

BE-JOY



S3 SRC | Sizes: 36-50



UPPER / OBERMATERIAL

Water resistant grain waxy leather
Wasserabweisendes, genarbtetes Wachsleder

LINING / FUTTER

SmellStop antiodor and antibacterial*
SmellStop mit antibakterieller Behandlung*.
Geruchs- und bakterienhemmend

MIDSOLE / DURCHTRITTHEMMUNG

Fresh'n Flex

TOE-CAP / SCHUTZKAPPE

SlimCap

SOLE / SOHLE

Antifatigue AirTech + Tpu-Skin®
Ermügenshemmende AirTech + Tpu-Skin®

CLASSIC PLUS



B0875

BE-JOY TOP

(EN ISO 20345:2022)

S3L LG FO SR | Sizes: 39-48



B0872

BE-FREE



S3 SRC | Sizes: 36-50



UPPER / OBERMATERIAL

Water resistant grain waxy leather
Wasserabweisendes, genarbtcs Wachsleder

LINING / FUTTER

SmellStop antiodor and antibacterial*
SmellStop mit antibakterieller Behandlung*.

MIDSOLE / DURCHTRITTHEMMUNG

Fresh'n Flex

TOE-CAP / SCHUTZKAPPE

SlimCap

SOLE / SOHLE

Antifatigue AirTech + Tpu-Skin®
Ermüungshemmende AirTech + Tpu-Skin®

B0873

BE-FREE TOP

(EN ISO 20345:2022)

S3L LG FO SR | Sizes: 36-50



B0886

BE-STYLE



CLASSIC
PLUS



S1P ESD SRC | Sizes: 36-50



UPPER / OBERMATERIAL

Microfibre
Mikrofaser

LINING / FUTTER

SmellStop antiodor and antibacterial*
SmellStop mit antibakterieller Behandlung*.
Geruchs- und bakterienhemmend

MIDSOLE / DURCHTRITTHEMMUNG

Fresh'n Flex

TOE-CAP / SCHUTZKAPPE

SlimCap

SOLE / SOHLE

Antifatigue AirTech + Tpu-Skin®
Ermügenshemmende AirTech + Tpu-Skin®

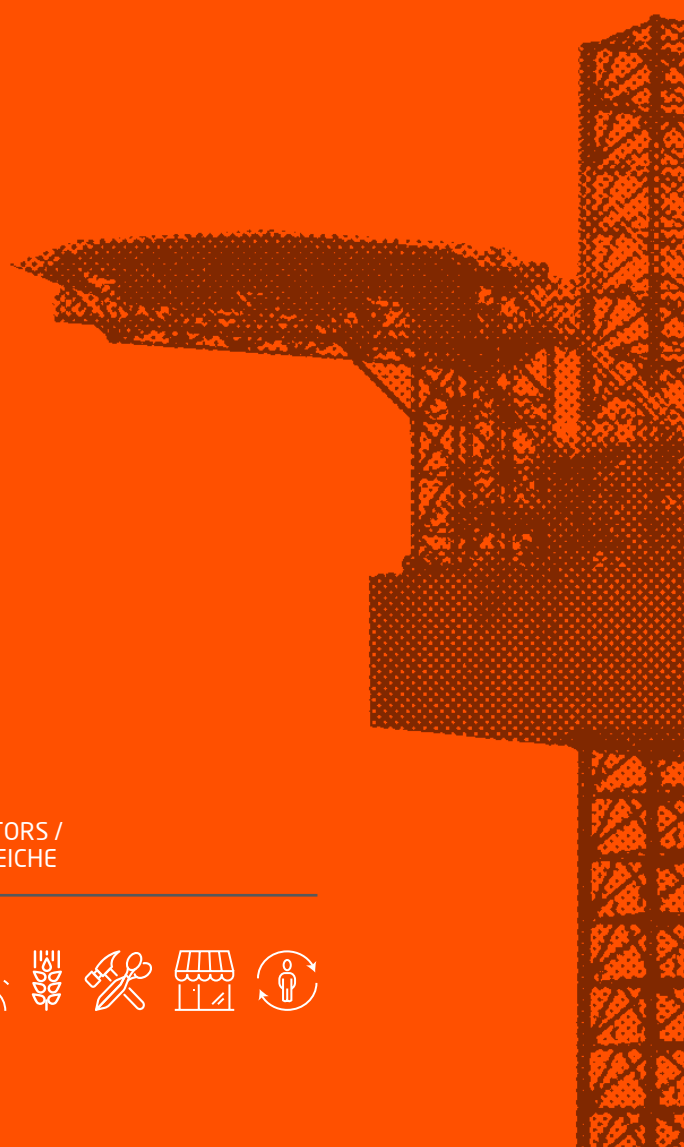
» SPECIAL



*FOR WORK
UNDER EXTREME
CONDITIONS.*

*FÜR ARBEITEN
BEI EXTREMEN
BEDINGUNGEN.*

RECOMMENDED WORK SECTORS /
EMPFOHLENE ARBEITSBEREICHE





B1235A

i-OMEGA



(EN ISO 20345:2022 + A1:2024)

SB E WPA PS CI FO SR | Sizes: 35-48



UPPER / OBERMATERIAL

Water resistant Nabutek leather
Wasserabweisendes Nabutek-Leder

LINING / FUTTER

SmellStop antiodor and antibacterial*
SmellStop mit antibakterieller Behandlung*

MIDSOLE / DURCHTRITTHEMMUNG

EH Fresh'n Flex

TOE-CAP / SCHUTZKAPPE

SlimCap

SOLE / SOHLE

EH AirTech+Tpu-Skin®

B1236A

i-OMEGA TOP



(EN ISO 20345:2022 + A1:2024)

SB E WPA PS CI FO SR | Sizes: 35-48



Electrically insulated protective shoes complying with the American ASTM standard for electrical resistance to 18,000 V for 1 minute with a leakage current of less than 1 mA(milli Ampere).

Elektrisch isolierendes Schuhe, die der amerikanischen ASTM-Norm für elektrischen Widerstand bei 18.000 V für 1 Minute mit einem Leckstrom von weniger als 1 mA (Milliampere) entspricht.

B1233A

i-META



Metatarsal protection **HiProFlex®**
Mittelfußschutz **HiProFlex®**



(EN ISO 20345:2022 + A1:2024)

S3L ESD M FO SR | Sizes: 35-48



UPPER / OBERMATERIAL

Technical fabric and Microfibre
Tech-Gewebe und Mikrofaser

LINING / FUTTER

SmellStop antiodor and antibacterial*
SmellStop mit antibakterieller Behandlung*.
Geruchs- und bakterienhemmend

MIDSOLE / DURCHTRITTHEMMUNG

Fresh'n Flex

TOE-CAP / SCHUTZKAPPE

SlimCap

SOLE / SOHLE

Antifatigue AirTech + Tpu-Skin®
Ermüungshemmende AirTech + Tpu-Skin®

SPECIAL

B0858A

META TOP



Metatarsal protection **HiProFlex®**
Mittelfußschutz **HiProFlex®**



(EN ISO 20345:2022 + A1:2024)

S3L M HRO CI HI LG SC FO SR | Sizes: 36-48



UPPER / OBERMATERIAL

Water resistant grain leather
Wasserabweisendes genarbttes Leder

LINING / FUTTER

SmellStop antiodor and antibacterial*
SmellStop mit antibakterieller Behandlung*.
Geruchs- und bakterienhemmend

MIDSOLE / DURCHTRITTHEMMUNG

Fresh'n Flex

TOE-CAP / SCHUTZKAPPE

SlimCap

SOLE / SOHLE

Double-density AirTech PU/HRO RUBBER
Zweischicht Sticking mit Pu/HRO Gummi



METATARSAL

B0473

METATARSAL



S3 M SRC | Sizes: 39-47



UPPER / OBERMATERIAL

Water resistant grain leather
Wasserabweisendes genarbttes Leder

LINING / FUTTER

SmellStop antiodor and antibacterial*
SmellStop mit antibakterieller Behandlung*.
Geruchs- und bakterienhemmend

MIDSOLE / DURCHTRITTHEMMUNG

Steel
Stahl

TOE-CAP / SCHUTZKAPPE

Steel
Stahl

SOLE / SOHLE

Antifatigue AirTech + TPU-Skin®
Ermüdungshemmend AirTech + TPU-Skin®





BE-OSLO

B0850

BE-OSLO



BOA® Fit System

S3 WR CI HI HRO SRC | Sizes: 36-50



UPPER / OBERMATERIAL

Water resistant grain waxy leather
Wasserabweisendes, genarbtles Wachsleder

LINING / FUTTER

Primaloft® thermally insulated
Thermoisolierend Primaloft®

MIDSOLE / DURCHTRITTHEMMUNG

Fresh'n Flex

TOE-CAP / SCHUTZKAPPE

SlimCap

SOLE / SOHLE

AirTech double-density PU/HRO RUBBER
Life Plus Technology
Zweischicht PU/Gummi mit AirTech + Life Plus Technologie

SPECIAL





**BE-DRY
MID**

B0894S

BE-DRY LOW



S3 HRO HI CI WR SRC | Sizes: 36-50



UPPER / OBERMATERIAL

Grain waxy leather with H₂stOp membrane
Wasserabweisendes, genarbtcs Wachsleder mit H₂stOp membran

LINING / FUTTER

SmellStop antiodor and antibacterial*
SmellStop mit antibakterieller Behandlung*.
Geruchs- und bakterienhemmend

MIDSOLE / DURCHTRITTHEMMUNG

Fresh'n Flex

TOE-CAP / SCHUTZKAPPE

SlimCap

SOLE / SOHLE

AirTech double-density PU/HRO RUBBER
Life Plus Technology

Zweischicht PU/Gummi mit AirTech + Life Plus Technologie



B0896S

BE-DRY TOP

S3 HRO HI CI WR SRC | Sizes: 39-50



LINING / FUTTER

Primaloft® thermally insulated
Thermoisolierend Primaloft®



B0895S

BE-DRY MID

S3 HRO HI CI WR SRC | Sizes: 36-50



LINING / FUTTER

Primaloft® thermally insulated
Thermoisolierend Primaloft®



B0895Y

BE-ROCK

S3 HRO HI CI WR SRC | Sizes: 39-50



UPPER / OBERMATERIAL

Water resistant grain waxy leather
Wasserabweisendes, genarbtcs Wachsleder

LINING / FUTTER

Primaloft® thermally insulated
Thermoisolierend Primaloft®



SPECIAL



**BE-POWERFUL
TOP**

B0897S

BE-POWERFUL



(EN ISO 20345:2022)

S7S LG SC FO SR | Sizes: 36-50



UPPER / OBERMATERIAL

Water resistant leather and hi-tech fabric with H₂stOp membrane

Wasserdichtes Leder und Tech-Gewebe mit H₂stOp Membrane

LINING / FUTTER

SmellStop antiodor and antibacterial*

SmellStop mit antibakterieller Behandlung*

MIDSOLE / DURCHTRITTHEMMUNG

Fresh'n Flex

TOE-CAP / SCHUTZKAPPE

SlimCap

SOLE / SOHLE

Antifatigue AirTech + Tpu-Skin® Life Plus Technology

Ermügenshemmende AirTech + Tpu-Skin® mit Life Plus Technologie



B0898S

BE-POWERFUL TOP

(EN ISO 20345:2022)

S7S CI LG SC FO SR | Sizes: 36-50





CAPICO MAX / LOAD MAX 450kg
CARGICO MAX / CARGIDAD MAX 300kg
ALTEZZA MAX / HEIGHT MAX 2.8m



BE-STONE

B0891C

BE-STONE



Anticut
Cut resistant shoe
and shock malleolus protection. /
Schuh mit Schnitt- und Knöchelschutz.

S3 CR HRO HI CI AN SRC | Sizes: 36-50



UPPER / OBERMATERIAL

Water resistant full grain leather
Wasserabweisendes vollnarbiges Leder

LINING / FUTTER

SmellStop antiodor and antibacterial*
SmellStop mit antibakterieller Behandlung*.

MIDSOLE / DURCHTRITTHEMMUNG

Steel

TOE-CAP / SCHUTZKAPPE

SlimCap

SOLE / SOHLE

Double-density AirTech PU/HRO RUBBER
Zweischicht Sticking mit Pu/HRO Gummi





SPARKLE

B0880

SPARKLE



Designed for **welders**.
Fireproof thread seams.
Self-extinguishing. /
Für Schweißer geeignet.
Schwer entflammbare Nähte.
Selbstlöschend.



S3 HRO CI HI SRC | Sizes: 36-48



UPPER / OBERMATERIAL

Water resistant grain leather
Wasserabweisendes genarbttes Leder

LINING / FUTTER

SmellStop antiodor and antibacterial*
SmellStop mit antibakterieller Behandlung*.

MIDSOLE / DURCHTRITTHEMMUNG

Fresh'n Flex

TOE-CAP / SCHUTZKAPPE

SlimCap

SOLE / SOHLE

Double-density AirTech PU/HRO RUBBER
Zweischicht Sticking mit Pu/HRO Gummi



B0410

WELDER



Designed for **welders**.
Fireproof thread seams.
Self-extinguishing. /
Für Schweißer geeignet.
Schwer entflammbare Nähte.
Selbstlöschend.



S3 HRO SRA | Sizes: 39-47



UPPER / OBERMATERIAL

Water resistant grain leather
Wasserabweisendes genarbttes Leder

LINING / FUTTER

SmellStop antiodor and antibacterial*
SmellStop mit antibakterieller Behandlung*.
Geruchs- und bakterienhemmend

MIDSOLE / DURCHTRITTHEMMUNG

Fresh'n Flex

TOE-CAP / SCHUTZKAPPE

Steel
Stahl

SOLE / SOHLE

Double-density AirTech PU/HRO RUBBER
Zweischicht Sticking mit Pu/HRO Gummi

B0993A

PERSEUS



Fireproof thread seams. /
Schwer entflammbare Nähte.



(EN ISO 20345:2022)

S3L SC FO SR | Sizes: 36-48



UPPER / OBERMATERIAL

Water resistant suede leather
Wasserabweisendes Veloursleder

LINING / FUTTER

SmellStop antiodor and antibacterial*
SmellStop mit antibakterieller Behandlung*.
Geruchs- und bakterienhemmend

MIDSOLE / DURCHTRITTHEMMUNG

Fresh'n Flex

TOE-CAP / SCHUTZKAPPE

SlimCap

SOLE / SOHLE

Antifatigue AirTech single density
Ermüdungshemmend AirTech Mono PU



SPECIAL



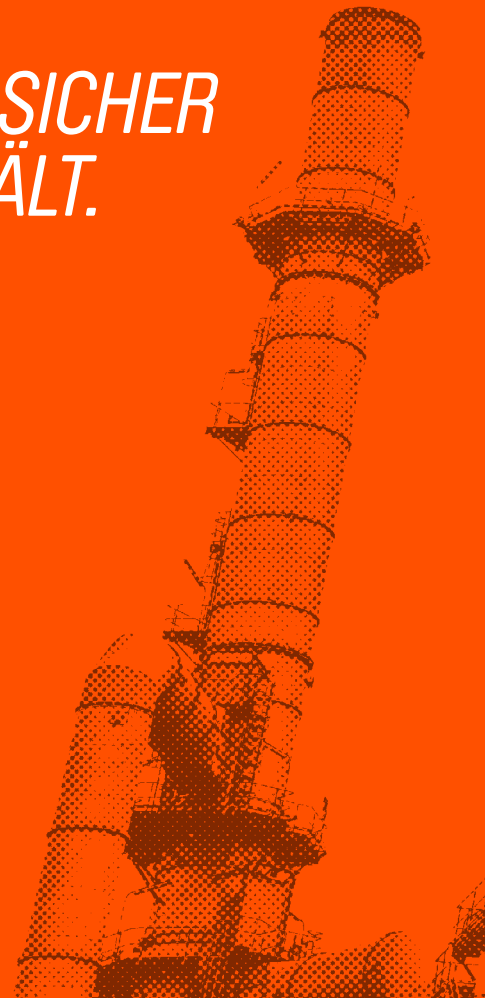
» PLATINUM



*THE SHOE
THAT CHALLENGES
EXTREME CONDITIONS,
KEEPING YOUR FEET
SAFE AND DRY,
IN ALL TEMPERATURES.*

*DER SCHUH,
DER EXTREMEN
BEDINGUNGEN
TROTZT UND DEN
FUSS BEI ALLEN
TEMPERATUREN SICHER
UND TROCKEN HÄLT.*

RECOMMENDED WORK SECTORS /
EMPFOHLENE ARBEITSBEREICHE







**BISON
TOP**

B0741

BISON TOP



(EN ISO 20345:2022)

S3L CI HI HRO LG FO SR | Sizes: 39-47



UPPER / OBERMATERIAL

Water resistant grain waxy leather
Wasserabweisendes, genarbttes Wachsleder

LINING / FUTTER

SmellStop antiodor and antibacterial*
SmellStop mit antibakterieller Behandlung*.
Geruchs- und bakterienhemmend

MIDSOLE / DURCHTRITTHEMMUNG

Fresh'n Flex

TOE-CAP / SCHUTZKAPPE

SlimCap

SOLE / SOHLE

All Terrain + HRO



B0745

ELK

(EN ISO 20345:2022)

S3L CI HI HRO LG FO SR | Sizes: 39-47



B0712

BUFFALO TOP

S3 HRO HI CI SRC | Sizes: 39-47



OXFORD



*ELEGANT AND STURDY.
THE LINE DEDICATED
AND DESIGNED FOR THOSE
WHO WORK
IN MANUFACTURING
OR ON CONSTRUCTION SITES.
TOTAL SAFETY
WITHOUT GIVING
UP STYLE.*

*ELEGANT UND SOLIDE.
DIE LINIE, DIE SPEZIELL FÜR
DIEJENIGEN ENTWICKELT
WURDE, DIE IN DER
PRODUKTION ODER AUF
BAUSTELLEN ARBEITEN.
TOTALE SICHERHEIT OHNE
AUF STIL ZU VERZICHTEN.*

RECOMMENDED WORK SECTORS /
EMPFOHLENE ARBEITSBEREICHE





ROCKET

B1502

ROCKET



S3 ESD SRC | Sizes: 39-48



UPPER / OBERMATERIAL

Water resistant full grain leather
Wasserabweisendes vollnarbiges Leder

LINING / FUTTER

SmellStop antiodor and antibacterial*
SmellStop mit antibakterieller Behandlung*.

MIDSOLE / DURCHTRITTHEMMUNG

Fresh'n Flex

TOE-CAP / SCHUTZKAPPE

SpaceCap

SOLE / SOHLE

AirTech single density
PU-Mono AirTech



B1503

COSMOS

S3 ESD SRC | Sizes: 39-48

UPPER / OBERMATERIAL

Water resistant full grain leather
Wasserabweisendes vollnarbiges Leder

B1500

ORBIT

S3 ESD SRC | Sizes: 39-48

UPPER / OBERMATERIAL

Water resistant suede leather
Wasserabweisendes Veloursleder

B1501

UNIVERSE

S3 ESD SRC | Sizes: 39-48

UPPER / OBERMATERIAL

Water resistant suede leather
Wasserabweisendes Veloursleder

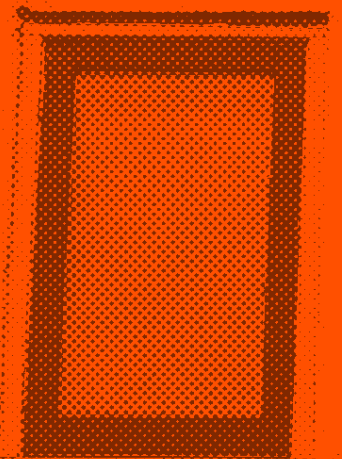
PLANET



*THE PERFECT MATCH
BETWEEN TECHNOLOGY
AND STYLE.*

*DIE PERFEKTE VERBINDUNG
AUS TECHNOLOGIE
UND STYLE.*

RECOMMENDED WORK SECTORS /
EMPFOHLENE ARBEITSBEREICHE







OAK



B0241
OAK



Footwear **certified**
for **roofers** according to
UNI 11583:2015. / **Zertifiziertes** Schuhwerk
für **Dachdecker** nach UNI 11583:2015.



S3 SRC | Sizes: 36-48



UPPER / OBERMATERIAL

Water resistant grain waxy leather
Wasserabweisendes, genarbtcs Wachsleder

LINING / FUTTER

SmellStop antiodor and antibacterial*
SmellStop mit antimikrobieller Behandlung*.
Geruchs- und bakterienhemmend*

MIDSOLE / DURCHTRITTHEMMUNG

Fresh'n Flex

TOE-CAP / SCHUTZKAPPE

Aluminium

Aluminium

SOLE / SOHLE

Antifatigue AirTech + TPU-Skin®

Ermüdungshemmend AirTech + TPU-Skin®



B0240
SELFIE

S3 SRC | Sizes: 36-48

UPPER / OBERMATERIAL
Water resistant grain waxy leather
Wasserabweisendes, genarbtcs Wachsleder



B0251
PIXEL

S1P SRC | Sizes: 36-48

UPPER / OBERMATERIAL
Suede leather
Veloursleder



B0252
PIXEL TOP

S1P SRC | Sizes: 36-48

UPPER / OBERMATERIAL
Suede leather
Veloursleder

» MISS BASE



*ANTI-FATIGUE
AND COMFORTABLE,
IT IS THE FEMALE LINE
DEDICATED TO WORKERS.*

*BELEBEND
UND ERHOLSAM,
UNSERE SERIE
FÜR LADIES AT WORK.*

RECOMMENDED WORK SECTORS /
EMPFOHLENE ARBEITSBEREICHE





B0168D
ZOE



S1P SRC | Sizes: 36-42



UPPER / OBERMATERIAL

Suede leather
Veloursleder

LINING / FUTTER

SmellStop antiodor and antibacterial*
SmellStop mit antibakterieller Behandlung*.
Geruchs- und bakterienhemmend

MIDSOLE / DURCHTRITTHEMMUNG

Fresh'n Flex

TOE-CAP / SCHUTZKAPPE

Steel
Stahl

SOLE / SOHLE

Antifatigue AirTech single density
Ermüdungshemmend AirTech Mono PU



B0677C

VIOLET



Black laces.
schwarze Schnürsenkel.



S3 SRC | Sizes: 35-42



UPPER / OBERMATERIAL

Water resistant technical fabric
Wasserabweisendes Tech-Gewebe

LINING / FUTTER

SmellStop antiodor and antibacterial*
SmellStop mit antibakterieller Behandlung*.

MIDSOLE / DURCHTRITTHEMMUNG

Fresh'n Flex

TOE-CAP / SCHUTZKAPPE

SlimCap

SOLE / SOHLE

Antifatigue AirTech + TPU-Skin®
Ermüdungshemmend AirTech + TPU-Skin®



B1212C

ARYA

S1P ESD SRC | Sizes: 35-42



UPPER / OBERMATERIAL

Technical fabric and Microfibre
Tech-Gewebe und Mikrofaser



B0240B

MARGOT



Black laces.
schwarze Schnürsenkel.



Black laces.
schwarze Schnürsenkel.



S3 SRC | Sizes: 36-42



UPPER / OBERMATERIAL

Water resistant grain waxy leather
Wasserabweisendes genarbtles Wachsleder

LINING / FUTTER

SmellStop antiodor and antibacterial*
SmellStop mit antibakterieller Behandlung*.
Geruchs- und bakterienhemmend

MIDSOLE / DURCHTRITTHEMMUNG

Fresh'n Flex

TOE-CAP / SCHUTZKAPPE

Aluminium
Aluminium

SOLE / SOHLE

Antifatigue AirTech + TPU-Skin®
Ermüdungshemmend AirTech + TPU-Skin®

B0241B

MARGOT TOP

S3 SRC | Sizes: 36-42

B0670

ATTITUDE

AVAILABLE
IN ITALIAN
WAREHOUSE



(EN ISO 20345:2022)

S1PL FO SR | Sizes: 35-42



UPPER / OBERMATERIAL

Suede leather
Veloursleder

LINING / FUTTER

SmellStop antiodor and antibacterial*
SmellStop mit antibakterieller Behandlung*.
Geruchs- und bakterienhemmend

MIDSOLE / DURCHTRITTHEMMUNG

Fresh'n Flex

TOE-CAP / SCHUTZKAPPE

Steel
Stahl

SOLE / SOHLE

Antifatigue AirTech + TPU-Skin®
Ermüdungshemmend AirTech + TPU-Skin®

HYGIENE



SOLES RESISTANT TO ORGANIC LIQUID; BREATHABLE, WATER-RESISTANT, ANTI-SCRATCH UPPER; ANTIBACTERIAL AND ANTI-FUNGAL LINING.

DIE SERIE FÜR HYGIENISCH ANSPRUCHSVOLLE BEREICHE: ATMUNGSAKTIVE UND WASSERABWEISENDE SCHÄFTE MIT ANTIBAKTERIELLEM UND ANTIMYKOTISCHEM FUTTER. HOHE BESTÄNDIGKEIT DER LAUFSOHLE GEGEN ORGANISCHE FLÜSSIGKEITEN.

RECOMMENDED WORK SECTORS /
EMPFOHLENE ARBEITSBEREICHE







**NATRIUM
TOP**

B0980

NATRIUM



S2 SRC | Sizes: 36-48



UPPER / OBERMATERIAL

Water resistant Microfibre
Wasserabweisende Mikrofaser

LINING / FUTTER

SmellStop antiodor and antibacterial*
SmellStop mit antibakterieller Behandlung*.
Geruchs- und bakterienhemmend

TOE-CAP / SCHUTZKAPPE

SlimCap

SOLE / SOHLE

Antifatigue AirTech single density
Ermüdungshemmend AirTech Mono PU



B0981

NATRIUM TOP

S2 SRC | Sizes: 36-48



>>
SKY

B0637
SKY



S1P ESD SRC | Sizes: 36-47



UPPER / OBERMATERIAL

Microfibre
Mikrofaser

LINING / FUTTER

SmellStop antiodor and antibacterial*
SmellStop mit antibakterieller Behandlung*.
Geruchs- und bakterienhemmend

MIDSOLE / DURCHTRITTHEMMUNG

Fresh'n Flex

TOE-CAP / SCHUTZKAPPE

SlimCap

SOLE / SOHLE

Antifatigue AirTech + TPU-Skin®
Ermüdungshemmend AirTech + TPU-Skin®



B0636

BOB

S3 ESD SRC | Sizes: 36-47

UPPER / OBERMATERIAL

Microfiber and water repellent Lycra®
Mikrofaser und wasserabweisendes Lycra®



GAMBAS
69 €/kg

TOMINAS
35,90 €/kg

CABRILLO
€/kg

B0985A

NAUTILUS BLACK



(EN ISO 20345:2022)

S6 CI FO SR | Sizes: 35-48



UPPER / OBERMATERIAL

Microfiber and water repellent Lycra®
Mikrofaser und wasserabweisendes Lycra®

LINING / FUTTER

Lycra® and SmellStop

Lycra® and SmellStop

TOE-CAP / SCHUTZKAPPE

SlimCap

SOLE / SOHLE

Antifatigue AirTech single density

Ermüdungshemmend AirTech Mono PU



B0985B

NAUTILUS

(EN ISO 20345:2022)

S6 CI FO SR | Sizes: 35-48

B0966

KUMA TOP



(EN ISO 20345:2022)

S2 FO SR | Sizes: 35-48



UPPER / OBERMATERIAL

Water resistant Microfibre
Wasserabweisende Mikrofaser

LINING / FUTTER

SmellStop antiodor and antibacterial*
SmellStop mit antibakterieller Behandlung*.
Geruchs- und bakterienhemmend

TOE-CAP / SCHUTZKAPPE

SlimCap

SOLE / SOHLE

Antifatigue AirTech single density
Ermüdungshemmend AirTech Mono PU



B0962

KUMA

(EN ISO 20345:2022)
S2 FO SR | Sizes: 35-48

B0962B

KUMA BLACK

(EN ISO 20345:2022)
S2 FO SR | Sizes: 35-48

B0696

COOKING

(EN ISO 20345:2022)
S2 FO SR | Sizes: 36-47



SOLE / SOHLE

Antifatigue AirTech single density
Ermüdungshemmend AirTech Mono PU

SOLE / SOHLE

Antifatigue AirTech single density
Ermüdungshemmend AirTech Mono PU

SOLE / SOHLE

Antifatigue AirTech + TPU-Skin®
Ermüdungshemmend AirTech + TPU-Skin®

B0507
CLORO



B0507N **CLORO N**
Sizes: 36-48



(EN ISO 20345:2022)
S2 FO SR | Sizes: 35-48



UPPER / OBERMATERIAL

Water resistant Microfibre
Wasserabweisende Mikrofaser

LINING / FUTTER

SmellStop antiodor and antibacterial*
SmellStop mit antibakterieller Behandlung*.
Geruchs- und bakterienhemmend

TOE-CAP / SCHUTZKAPPE

Steel
Stahl

SOLE / SOHLE

Antifatigue AirTech
Ermüdungshemmend AirTech



B0509
CADMIO

(EN ISO 20345:2022)
S1 FO SR | Sizes: 35-48



UPPER / OBERMATERIAL
Water resistant Microfibre
Wasserabweisende Mikrofaser



B0505
OSMIO

SB E A FO SRC | Sizes: 35-47



UPPER / OBERMATERIAL
Microfibre
Mikrofaser



B0510
ARGO

S2 SRC | Sizes: 35-48



UPPER / OBERMATERIAL
Water resistant Microfibre
Wasserabweisende Mikrofaser



LITIO

B0537
LITIO



LifePlus



S2 SRC | Sizes: 35-48



UPPER / OBERMATERIAL

Water resistant Microfibre
Wasserabweisende Mikrofaser

LINING / FUTTER

SmellStop antiodor and antibacterial*
SmellStop mit antibakterieller Behandlung*.
Geruchs- und bakterienhemmend

TOE-CAP / SCHUTZKAPPE

Steel

Stahl

SOLE / SOHLE

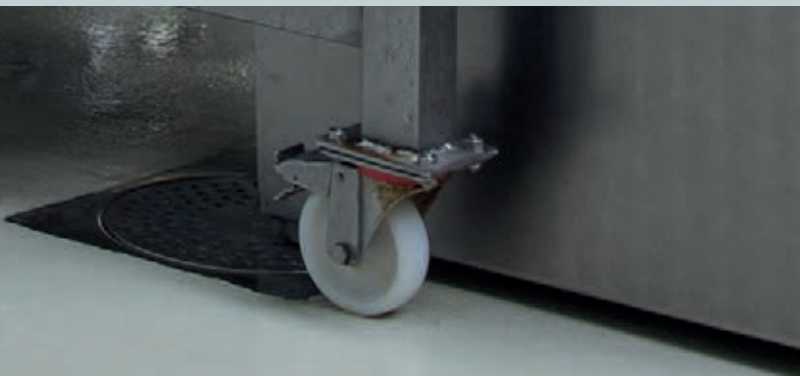
Antifatigue AirTech + Tpu-Skin® Life Plus Technology
Ermügenshemmende AirTech + Tpu-Skin® mit Life Plus
Technologie



B0540

VANADIO

S2 SRC | Sizes: 35-48



B0508

CROMO

AVAILABLE
IN ITALIAN
WAREHOUSE



S2 SRC | Sizes: 36-48



UPPER / OBERMATERIAL

Water resistant Microfibre
Wasserabweisende Mikrofaser

LINING / FUTTER

SmellStop antiodor and antibacterial*
SmellStop mit antibakterieller Behandlung*.
Geruchs- und bakterienhemmend

TOE-CAP / SCHUTZKAPPE

Steel
Stahl

SOLE / SOHLE

Sticking single density
Sticking, Mono PU

B0551

XENO

OB E A SRC | Sizes: 35-48



UPPER / OBERMATERIAL

Leather
Leder

INSOLE / EINLEGESOHLE

Suede leather
Veloursleder

SOLE / SOHLE

Single density
Mono PU Sohle



B0553

RADON

OB E A SRC | Sizes: 35-48

CLASSIC



*THE SOBER
AND ESSENTIAL CHOICE,
FOR THOSE WHO DEMAND
A COMFORTABLE
WORKING SHOE.*

*DIE SCHLICHTE SERIE,
DIE SICH AUF DAS
WESENTLICHE KONZENTRIERT
UND EINEN KOMFORTABLEN
SICHERHEITSSCHUH BIETET.*

RECOMMENDED WORK SECTORS /
EMPFOHLENE ARBEITSBEREICHE







MOZART

B0118

MOZART



S3 SRC | Sizes: 36-49



UPPER / OBERMATERIAL

Water resistant grain leather
Wasserabweisendes genarbttes Leder

LINING / FUTTER

SmellStop antiodor and antibacterial*
SmellStop mit antibakterieller Behandlung*.
Geruchs- und bakterienhemmend

MIDSOLE / DURCHTRITTHEMMUNG

Fresh'n Flex

TOE-CAP / SCHUTZKAPPE

Steel
Stahl

SOLE / SOHLE

Antifatigue AirTech + TPU-Skin®
Ermüdungshemmend AirTech + TPU-Skin®



B0416N

RAIDER TOP



S3 SRC | Sizes: 39-48



UPPER / OBERMATERIAL

Water resistant grain waxy leather
Wasserabweisendes, genarbtcs Wachsleder

LINING / FUTTER

SmellStop antiodor and antibacterial*
SmellStop mit antibakterieller Behandlung*.
Geruchs- und bakterienhemmend

MIDSOLE / DURCHTRITTHEMMUNG

Fresh'n Flex

TOE-CAP / SCHUTZKAPPE

Steel

Stahl

SOLE / SOHLE

Antifatigue AirTech + TPU-Skin®

Ermüdungshemmend AirTech + TPU-Skin®



B0119

BEETHOVEN

S3 SRC | Sizes: 36-49



UPPER / TIGE

Water resistant grain leather
Wasserabweisendes genarbtcs Leder

B0120

BACH



S3 CI SRC | Sizes: 39-49



UPPER / OBERMATERIAL

Water resistant grain leather
Wasserabweisendes genarbt Leder

LINING / FUTTER

Thinsulate®

MIDSOLE / DURCHTRITTHEMMUNG

Fresh'n Flex

TOE-CAP / SCHUTZKAPPE

Steel

Stahl

SOLE / SOHLE

Antifatigue AirTech + TPU-Skin®

Ermüdungshemmend AirTech + TPU-Skin®



B0114

VERDI

S3 SRC | Sizes: 36-49



LINING / FUTTER

SmellStop antiodor and antibacterial*
SmellStop mit antibakterieller Behandlung*.
Geruchs- und bakterienhemmend



B0114B HRO

VERDI HRO

S3 HRO HI SRA | Sizes: 39-47



LINING / FUTTER

SmellStop antiodor and antibacterial*
SmellStop mit antibakterieller Behandlung*.
Geruchs- und bakterienhemmend

B0180

JAGGER



S3 SRC | Sizes: 39-48



UPPER / OBERMATERIAL

Water resistant grain waxy leather
Wasserabweisendes, genarbttes Wachsleder

LINING / FUTTER

SmellStop antiodor and antibacterial*
SmellStop mit antibakterieller Behandlung*.
Geruchs- und bakterienhemmend

MIDSOLE / DURCHTRITTHEHMUNG

Fresh'n Flex

TOE-CAP / SCHUTZKAPPE

Steel

Stahl

SOLE / SOHLE

Antifatigued AirTech cleated
Ermüdungshemmend AirTech Sohle mit grobem Profil



B0186

GELDOLF

S3 SRC | Sizes: 39-48

B0184

MORRISON

AVAILABLE
IN ITALIAN
WAREHOUSE



S3 SRC | Sizes: 39-48



UPPER / OBERMATERIAL

Water resistant grain leather
Wasserabweisendes genarbttes Leder

LINING / FUTTER

SmellStop antiodor and antibacterial*
SmellStop mit antibakterieller Behandlung*.
Geruchs- und bakterienhemmend

MIDSOLE / DURCHTRITTHEMMUNG

Steel
Stahl

TOE-CAP / SCHUTZKAPPE

Steel
Stahl

SOLE / SOHLE

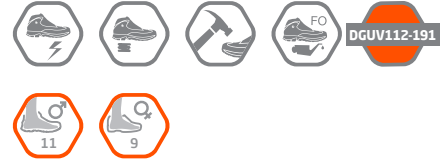
Antifatigue AirTech cleated
Ermüdungshemmend AirTech Sohle mit grobem Profil

B0440

MECHANIC



S1 SRC | Sizes: 36-48



UPPER / OBERMATERIAL

Suede leather and Lycra®
Veloursleder und Lycra®

LINING / FUTTER

SmellStop antiodor and antibacterial*
SmellStop mit antibakterieller Behandlung*.
Geruchs- und bakterienhemmend

TOE-CAP / SCHUTZKAPPE

Steel
Stahl

SOLE / SOHLE

Antifatigue AirTech + TPU-Skin®
Ermüdungshemmend AirTech + TPU-Skin®



B0475

FOUR HOLES

S1P SRC | Sizes: 36-47



B0105

FRANKLIN

AVAILABLE
IN ITALIAN
WAREHOUSE



S1 SRC | Sizes: 35-49



DGUV112-191



UPPER / OBERMATERIAL

Suede leather
Veloursleder

LINING / FUTTER

SmellStop antiodor and antibacterial*
SmellStop mit antibakterieller Behandlung*.
Geruchs- und bakterienhemmend

TOE-CAP / SCHUTZKAPPE

Steel
Stahl

SOLE / SOHLE

Antifatigue AirTech + TPU-Skin®
Ermüdungshemmend AirTech + TPU-Skin®

» SMART EVO

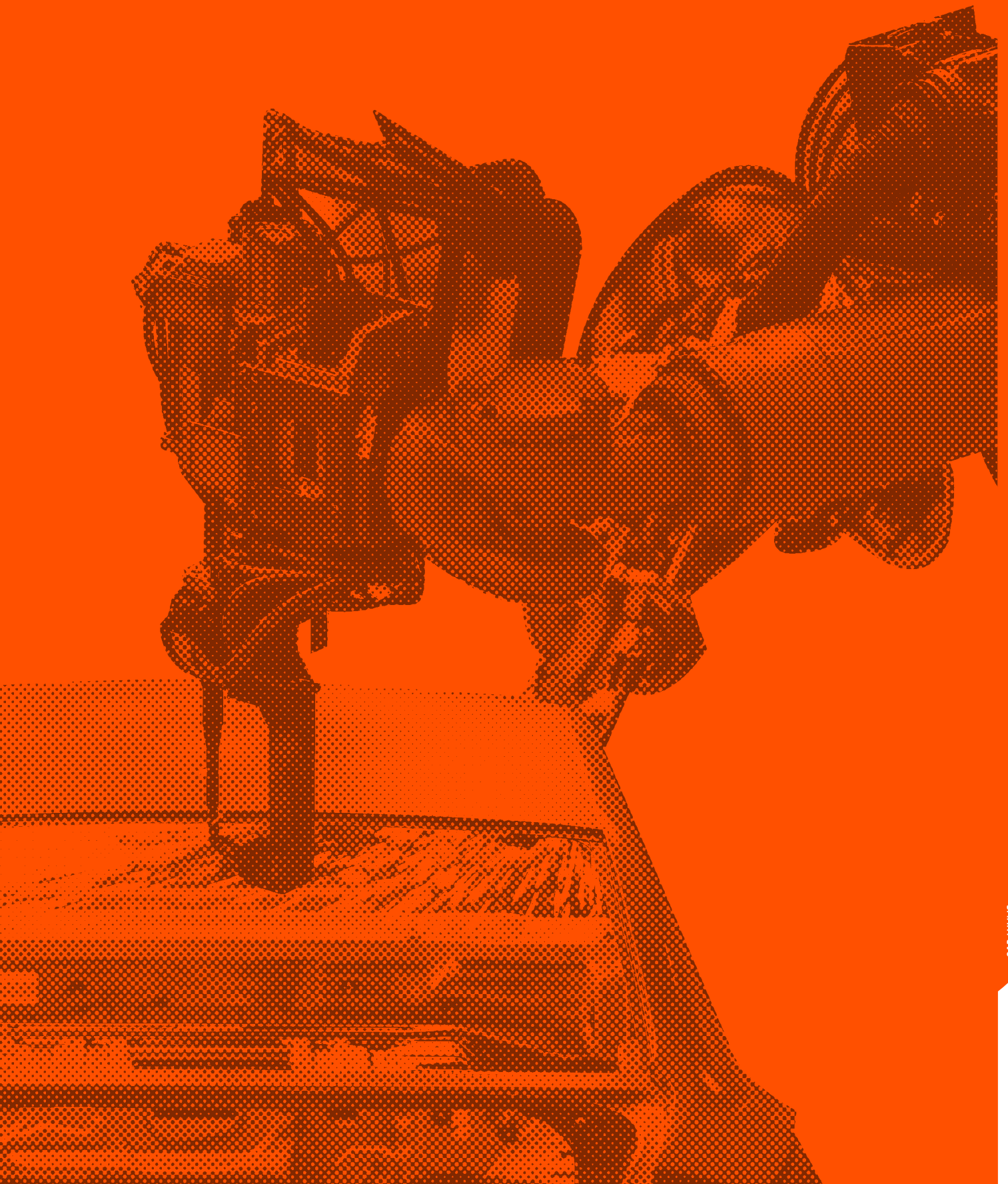


*LIGHTNESS
AND FLEXIBILITY
IN A MINIMAL STYLE.*

*LEICHTIGKEIT
UND FLEXIBILITÄT
IM MINIMAL-STIL.*

RECOMMENDED WORK SECTORS /
EMPFOHLENE ARBEITSBEREICHE







B0904

HALLEY

COMING
SOON



(EN ISO 20345:2022 + A1:2024)

S3L FO SR | Sizes: 36-48



UPPER / OBERMATERIAL

Technical fabric
Technischer Stoff

LINING / FUTTER

SmellStop antiodor and antibacterial*
SmellStop mit antibakterieller Behandlung*.
Geruchs- und bakterienhemmend

MIDSOLE / DURCHTRITTHEMMUNG

Fresh'n Flex

TOE-CAP / SCHUTZKAPPE

SlimCap

SOLE / SOHLE

Antifatigue AirTech + TPU-Skin®
Ermüdungshemmend AirTech + TPU-Skin®

B0982A

DIONE



(EN ISO 20345:2022)

S3L FO SR | Sizes: 36-48



UPPER / OBERMATERIAL

Water resistant Nabutek leather
Wasserabweisendes Nabutek-Leder

LINING / FUTTER

SmellStop antiodor and antibacterial*
SmellStop mit antibakterieller Behandlung*

MIDSOLE / DURCHTRITTHEMMUNG

Fresh'n Flex

TOE-CAP / SCHUTZKAPPE

SlimCap

SOLE / SOHLE

Antifatigue AirTech single density
Ermüdungshemmend AirTech Mono PU



B0983A

DIONE TOP

(EN ISO 20345:2022)

S3L FO SR | Sizes: 36-48



B0982B
ERIS



(EN ISO 20345:2022)

S1PL FO SR | Sizes: 36-48



UPPER / OBERMATERIAL

Suede leather
Veloursleder

LINING / FUTTER

SmellStop antiodor and antibacterial*
SmellStop mit antibakterieller Behandlung*.
Geruchs- und bakterienhemmend

MIDSOLE / DURCHTRITTHEMMUNG

Fresh'n Flex

TOE-CAP / SCHUTZKAPPE

SlimCap

SOLE / SOHLE

Antifatigue AirTech single density
Ermüdungshemmend AirTech Mono PU

B0983B

ERIS TOP

(EN ISO 20345:2022)

S1PL FO SR | Sizes: 36-48





OREN

B0978

OREN



S3 SRC | Sizes: 36-48



UPPER / OBERMATERIAL

Water resistant technical fabric
Wasserabweisendes Tech-Gewebe

LINING / FUTTER

SmellStop antiodor and antibacterial*
SmellStop mit antibakterieller Behandlung*

MIDSOLE / DURCHTRITTHEMMUNG

Fresh'n Flex

TOE-CAP / SCHUTZKAPPE

SlimCap

SOLE / SOHLE

Antifatigue AirTech single density
Ermüdungshemmend AirTech Mono PU



B0978B

OREN ESD

S3 ESD SRC | Sizes: 36-48



B0979

OREN TOP

S3 SRC | Sizes: 36-48

B0979B

OREN TOP ESD

S3 ESD SRC | Sizes: 36-48



B0967A

SYRIUS



(EN ISO 20345:2022)

S1PL ESD FO SR | Sizes: 36-48



UPPER / OBERMATERIAL

Technical fabric
Tech-Gewebe

LINING / FUTTER

SmellStop antiodor and antibacterial*
SmellStop mit antibakterieller Behandlung*
Geruchs- und bakterienhemmend

MIDSOLE / DURCHTRITTHEMMUNG

Fresh'n Flex

TOE-CAP / SCHUTZKAPPE

SlimCap

SOLE / SOHLE

Antifatigue AirTech single density
Ermüdungshemmend AirTech Mono PU

B0958

MATAR TOP



S3 ESD SRC | Sizes: 36-48



UPPER / OBERMATERIAL

Water resistant Microfibre
Wasserabweisende Mikrofaser

LINING / FUTTER

SmellStop antiodor and antibacterial*
SmellStop mit antibakterieller Behandlung*.
Geruchs- und bakterienhemmend

MIDSOLE / DURCHTRITTHEMMUNG

Fresh'n Flex

TOE-CAP / SCHUTZKAPPE

SlimCap

SOLE / SOHLE

Antifatigue AirTech single density
Ermüdungshemmend AirTech Mono PU



B0950B

IZAR

S3 CI SRC | Sizes: 36-48



B0951B

IZAR TOP

S3 CI SRC | Sizes: 36-48





PULSAR

B0954

PULSAR TOP



(EN ISO 20345:2022)

S1PL FO SR | Sizes: 36-48



UPPER / OBERMATERIAL

Suede leather and technical fabric
Veloursleder und Tech-Gewebe

LINING / FUTTER

SmellStop antiodor and antibacterial*
SmellStop mit antibakterieller Behandlung*.
Geruchs- und bakterienhemmend

MIDSOLE / DURCHTRITTHEMMUNG

Fresh'n Flex

TOE-CAP / SCHUTZKAPPE

SlimCap

SOLE / SOHLE

Antifatigue AirTech single density
Ermüdungshemmend AirTech Mono PU



B0952

PULSAR

S1P SRC | Sizes: 36-48

UPPER / OBERMATERIAL

Technical fabric
Tech-Gewebe

B0953

QUASAR

S1P SRC | Sizes: 36-48

UPPER / OBERMATERIAL

Suede leather
Veloursleder



SMART



*THE BEST QUALITY-PRICE
RATIO FOR A SMART SHOE
THAT MEETS
ALL YOUR NEEDS.*

*DAS BESTE PREIS-
LEISTUNGSVERHÄLTNIS.
EINE SERIE, DIE ALLE
BEDÜRFNISSE ERFÜLLT.*

RECOMMENDED WORK SECTORS /
EMPFOHLENE ARBEITSBEREICHE





B0134A
LUMIAR

COMING
SOON



(EN ISO 20345:2022 + A1:2024)

S1PS LG SC FO SR | Sizes: 36-49



UPPER / OBERMATERIAL

Technical fabric
Technisches Textil

LINING / FUTTER

SmellStop antiodor and antibacterial*
SmellStop mit antibakterieller Behandlung*

Geruchs- und bakterienhemmend

MIDSOLE / DURCHTRITTHEMMUNG

Fresh'n Flex

TOE-CAP / SCHUTZKAPPE

Steel
Stahl

SOLE / SOHLE

Antifatigue AirTech single density
Ermüdungshemmend AirTech Mono PU

COMING
SOON



B0134B
EUSTON

(EN ISO 20345:2022 + A1:2024)

S1PS LG SC FO SR | Sizes: 36-49



COMING
SOON



B0136B
ARENAL

(EN ISO 20345:2022 + A1:2024)

S1PS LG FO SR | Sizes: 36-49



UPPER / OBERMATERIAL

Suede leather
Veloursleder

B0136C
CADORNA

COMING
SOON



(EN ISO 20345:2022 + A1:2024)

S1PS LG FO SR | Sizes: 36-49



UPPER / OBERMATERIAL

Suede leather
Veloursleder

LINING / FUTTER

SmellStop antiodor and antibacterial*
SmellStop mit antibakterieller Behandlung*.
Geruchs- und bakterienhemmend

MIDSOLE / DURCHTRITTHEMMUNG

Fresh'n Flex

TOE-CAP / SCHUTZKAPPE

Steel
Stahl

SOLE / SOHLE

Antifatigue AirTech single density
Ermüdungshemmend AirTech Mono PU

B0136A
MONTMARTRE

COMING
SOON



(EN ISO 20345:2022 + A1:2024)

S3S LG FO SR | Sizes: 36-49



UPPER / OBERMATERIAL

Water resistant grain leather
Wasserabweisendes genarbttes Leder

LINING / FUTTER

SmellStop antiodor and antibacterial*
SmellStop mit antibakterieller Behandlung*.
Geruchs- und bakterienhemmend

MIDSOLE / DURCHTRITTHEMMUNG

Fresh'n Flex

TOE-CAP / SCHUTZKAPPE

Steel
Stahl

SOLE / SOHLE

Antifatigue AirTech single density
Ermüdungshemmend AirTech Mono PU



CHESTER

B0178

CHESTER



(EN ISO 20345:2022)

S3L FO SR | Sizes: 36-49



UPPER / OBERMATERIAL

Water resistant Nabutek leather
Wasserabweisendes Nabutek-Leder

LINING / FUTTER

SmellStop antiodor and antibacterial*
SmellStop mit antibakterieller Behandlung*

MIDSOLE / DURCHTRITTHEMMUNG

Fresh'n Flex

TOE-CAP / SCHUTZKAPPE

Steel
Stahl

SOLE / SOHLE

Antifatigue AirTech single density
Ermüdungshemmend AirTech Mono PU



B0177

CHESTER TOP

(EN ISO 20345:2022)

S3L FO SR | Sizes: 36-49



B0169

GREENWICH



S3 SRC | Sizes: 36-49



UPPER / OBERMATERIAL

Water resistant grain Nubuk leather
Wasserabweisendes genarbttes Nubukleder

LINING / FUTTER

SmellStop antiodor and antibacterial*
SmellStop mit antibakterieller Behandlung*.
Geruchs- und bakterienhemmend

MIDSOLE / DURCHTRITTHEMMUNG

Fresh'n Flex

TOE-CAP / SCHUTZKAPPE

Steel

Stahl

SOLE / SOHLE

Antifatigue AirTech single density
Ermüdungshemmend AirTech Mono PU

B0175

HARLEM

(EN ISO 20345:2022)

S1PL FO SR | Sizes: 36-49



UPPER / OBERMATERIAL

Suede leather

Veloursleder

LINING / FUTTER

SmellStop antiodor and antibacterial*
SmellStop mit antibakterieller Behandlung*.
Geruchs- und bakterienhemmend

MIDSOLE / DURCHTRITTHEMMUNG

Fresh'n Flex

TOE-CAP / SCHUTZKAPPE

Steel

Stahl

SOLE / SOHLE

Antifatigue AirTech single density
Ermüdungshemmend AirTech Mono PU

B0166

ETOILE



S3 SRC | Sizes: 36-49



UPPER / OBERMATERIAL

Water resistant grain leather
Wasserabweisendes genarbt Leder

LINING / FUTTER

SmellStop antiodor and antibacterial*
SmellStop mit antibakterieller Behandlung*.
Geruchs- und bakterienhemmend

MIDSOLE / DURCHTRITTHEMMUNG

Fresh'n Flex

TOE-CAP / SCHUTZKAPPE

Steel
Stahl

SOLE / SOHLE

Antifatigue AirTech single density
Ermüdungshemmend AirTech Mono PU

AVAILABLE
IN ITALIAN
WAREHOUSE



B0167

PIGALLE

S3 SRC | Sizes: 36-49



B0153

TERMINI

S3 SRC | Sizes: 36-49



B0154

PRADO

S3 SRC | Sizes: 36-49



COLOSSEUM

B0163

COLOSSEUM



S1P SRC | Sizes: 36-49



UPPER / OBERMATERIAL

Suede leather
Veloursleder

LINING / FUTTER

SmellStop antiodor and antibacterial*
SmellStop mit antibakterieller Behandlung*
Geruchs- und bakterienhemmend

MIDSOLE / DURCHTRITTHEMMUNG

Fresh'n Flex

TOE-CAP / SCHUTZKAPPE

Steel
Stahl

SOLE / SOHLE

Antifatigue AirTech single density
Ermüdungshemmend AirTech Mono PU

AVAILABLE
IN ITALIAN
WAREHOUSE



B0164

TRIBECA

S1 SRC | Sizes: 36-49



B0173

CENTRAL

S1P SRC | Sizes: 36-49



B0168B

TOLEDO

(EN ISO 20345:2022)

S1PL FO SR | Sizes: 36-49



B0165

PADDINGTON

S1P SRC | Sizes: 38-49

MIDSOLE / DURCHTRITTHEMMUNG

Steel
Stahl

B0150

OPERA



S1P SRC | Sizes: 36-49



UPPER / OBERMATERIAL

Suede leather
Veloursleder

LINING / FUTTER

SmellStop antiodor and antibacterial*
SmellStop mit antibakterieller Behandlung*.
Geruchs- und bakterienhemmend

MIDSOLE / DURCHTRITTHEMMUNG

Fresh'n Flex

TOE-CAP / SCHUTZKAPPE

Steel
Stahl

SOLE / SOHLE

Antifatigue AirTech single density
Ermüdungshemmend AirTech Mono PU



B0152

VICTORIA

S1P SRC | Sizes: 38-47

B0155

GARIBALDI



S1P SRC | Sizes: 36-49



UPPER / OBERMATERIAL

Suede leather
Veloursleder

LINING / FUTTER

SmellStop antiodor and antibacterial*
SmellStop mit antibakterieller Behandlung*.
Geruchs- und bakterienhemmend

MIDSOLE / DURCHTRITTHEMMUNG

Fresh'n Flex

TOE-CAP / SCHUTZKAPPE

Steel
Stahl

SOLE / SOHLE

Antifatigued AirTech single density
Ermüdungshemmend AirTech Mono PU



B0156

DAMMTOR

S1P SRC | Sizes: 38-49



» ACCESSOIRES ACCESSOIRES





INSOLES EINLEGESOHLN

AVAILABLE IN STOCK

SOFORT VERFÜGBAR
UND LIEFERBAR

FOR EACH
FOOT, ITS OWN
COMFORT.

FÜR JEDEN FUSS,
SEIN EIGENER
KOMFORT.

WHAT MORPHOTYPE ARE YOU?
WAS FÜR EIN MORPHOTYP SIND SIE?

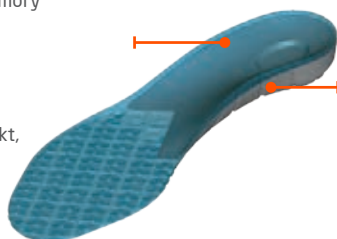
Fabric surface with **X Static®** yarns containing silver fibres and **HeiQ Pure SPQR®** antibacterial and odour treatment.

Die Textildecke mit **X Static®** enthält Silberfäden und eine antibakterielle und geruchshemmende Behandlung mit **HeiQ Pure SPQR®**.

DOUBLE SOFTNESS TECHNOLOGY
DOUBLE SOFTNESS TECHNOLOGIE

A soft layer with memory effect to alleviate plantar pressure.

Obere Schicht. Weicher Memory-Effekt, um den Druck auf den Fuß zu reduzieren.



A high-density layer that secures the heel in the cavity and stabilises the foot, while providing adequate support to the arch based on the individual's morphotype (low/medium/high).

Schicht mit hoher Dichte, die die Ferse und den Fuß stabilisiert und dem Längsgewölbe, je nach Morphotyp, die richtige Unterstützung gibt (niedrig / mittel / hoch).



The insole adapts perfectly to the curves of each foot for a personalized comfort feeling.

Die Einlegesohle passt sich jedem Fuss perfekt an.

Dry'n Air®
SCAN&FIT RECORD



S&FLR
Sizes:
34-49



S&FMR
Sizes:
34-49



S&FHR
Sizes:
34-49

Dry'n Air®
SCAN&FIT OMNIA



S&FLO
Sizes:
35-50



S&FMO
Sizes:
35-50



S&FHO
Sizes:
35-50

EXPERIENCE ALL THE ADVANTAGES OF “MADE IN ITALY” INSOLES.

ALLE VORTEILE EINER SCHUHEINLAGE MADE IN ITALY.

THE INSOLES ARE EQUIPPED WITH: DIE EINLEGESOHLN ENTHALTEN:



A system of channels and holes that allows air circulation inside the shoe, keeping the foot cool and dry.

—
Ein System von Kanälen und Perforation, die Zirkulation der Luft fördern und den Fuß trocken und kühl halten.



Cushioning area, positioned in the heel, which reduces pressure.

—
Dämpfungsfläche in der Ferse, die den Druck reduziert.



Discharge area in the center of the heel to prevent possible inflammation.

—
Entlastungsbereich in der Ferse, um Entzündungen zu vermeiden.



Materials that constantly discharge electrostatic charges to the ground, making them compatible with all ESD models of Base Protection.

—
ESD gerechte Materialien, kompatibel mit allen Base Protection ESD Modellen.



With the Scan & Fit insoles, combined with your Base Protection footwear, the certification of your footwear is maintained, in compliance with the EN ISO 20345:2011 and EU 2016/425 standards. All Scan&Fit insoles are CE certified, as a class 1 medical device, according to regulation (EU) 2017/745.

Mit den Scan&Fit Einlegesohlen in Kombination mit Base Protection Schuhen bleibt die Zertifizierung Ihrer Schuhe gem. EN ISO 20345:2011 und UE 2016/425 eingehalten. Alle Scan&Fit Einlegesohlen sind CE-zertifiziert, als Medizinprodukt der Klasse 1, gemäß der Verordnung (UE) 2017/745.

INSOLES EINLEGESOHLNEN

AVAILABLE IN STOCK

SOFORT VERFÜGBAR
UND LIEFERBAR

Dry'n Air®
RECORD



B6300 | Sizes: 34-49

DRY'N AIR RECORD INSOLES

For Record line

Anatomic insoles with air circulation system that provide high breathability and keep your feet dry.

- Made of anti-bacterial* scented PU
- Built-in system of perforations and ducts facilitate air flow between the foot and the sole
- Thickness of the insole ensures your foot remains above the sole, removing the airtight compartment effect
- Fabric insoles

Ability to replace the insoles provided with the shoe.

DRY'N AIR RECORD EINLEGESOHL

Für die Record Serie geeignet

Anatomische Einlegesohle mit Umluftsystem.
Atmungsaktiv - trockene FüÙe:

- Antibakteriell* beschichtetes PU;
- Gegen Hitzestau im Schuh - ein System aus Perforation und Kanälen, das die eine optimale Luftzirkulation zwischen Fuß und Sohle ermöglicht;
- Ein zusätzlicher Vorteil des niedrigen Sohlenprofils ist die höhere Position des Fußes, der nicht im Sohlenbett eingeschlossen ist. Dies reduziert Feuchtigkeit und hohe Temperaturen durch verminderten Luftstau.

Dry'n Air®
RECORD ESD



B6305 | Sizes: 34-49

DRY'N AIR RECORD ESD INSOLES

For Record line

- A built-in system of perforations and ducts, creating an air flow between the foot and sole, thus avoiding the airtight compartment effect
- Electrostatic dissipation, thanks to the insole's low electrical resistance, constantly discharging the static electricity accumulated by the human body to the ground
- An anti-odour lining that prevents the proliferation of micro-organisms responsible for unpleasant odours.

DRY'N AIR RECORD ESD EINLEGESOHL

Für die Record Serie geeignet

- Maximale Atmungsaktivität: Dank eingebauter Perforation und Luftkanäle, wird ein Ventilationseffekt erzeugt und eine Überhitzung im Schuhinnenraum vermieden;
- Elektrostatische Ableitfähigkeit;
- Anti-Geruchsfutter: Verhindert die Vermehrung von Mikroorganismen, die für unangenehme Gerüche und Pilzinfektionen verantwortlich sind.

Dry'n Air® GEL

AVAILABLE
IN ITALIAN
WAREHOUSE



WOMAN: B6303 | Sizes: 35-42

MAN: B6304 | Sizes: 36-48

DRY'N AIR GEL LADIES INSOLES DRY'N AIR GEL MENS INSOLES

*Suitable for all Base Protection footwear styles,
excluding those from the Record line and ESD styles.*

- Enhances ergonomics and absorbs shock energy
- Lateral energy dissipation that disperses energy generated from walking and/or shocks
- Equipped with a system of ducts and holes
- Antibacterial environment and a pleasant scent

DRY'N AIR GEL WOMAN EINLEGESOHLE DRY'N AIR GEL MAN EINLEGESOHLE

*Gilt für alle Base Protection Schuhe mit Ausnahme
der Modelle der Record Serie sowie den ESD Modellen*

Sie verbessert die Ergonomie sowie die Schockdämpfung:

- Führt die durch Gehen und/oder Stöße entstehende Energie seitlich ab;
- Ausgestattet mit einem System von Kanälen und Löchern, das dem Fuß ein antibakterielles Umfeld und einen angenehmen Duft sichert.

INSOLES EINLEGESOHLN

AVAILABLE IN STOCK

SOFORT VERFÜGBAR
UND LIEFERBAR

Dry'n Air[®]
OMNIA ZERO

Dry'n Air[®]
COMFORT CUB3

COMING
SOON



B6309 | Sizes: 36-50

DRY'N AIR OMNIA ZERO INSOLES

Suitable for all Base Protection footwear styles, excluding those from the Record line and ESD styles.

- Anatomical, thermally-insulating, and breathable footbed
- Increases footwear comfort with a thin layer of aluminium to reduce heat loss and improve thermal insulation
- Provides maximum protection against the cold
- Offers an antistatic effect

B6316 | Sizes: 35-50

DRY'N AIR COMFORT CUB3 INSOLES

For RUN@WORK and Kaptiv lines

- Enveloping and ergonomic design.
- Increased comfort and energy absorption.
- Made of high-abrasion-resistant polyester fabric with antibacterial properties.
- Guaranteed breathability through innovative open-cell materials.
- Prevents unpleasant odours with activated carbon in the polyurethane foam.

DRY'N AIR OMNIA ZERO EINLEGESOHLE

Gilt für alle Base Protection Schuhe mit Ausnahme der Modelle der Record Serie sowie den ESD Modellen

- Anatomisches, wärmeisolierendes und atmungsaktives Fußbett
- Erhöht den Komfort der Schuhe durch eine dünne Aluminiumschicht, die den Wärmeverlust reduziert und die Wärmeisolierung verbessert
- Bietet maximalen Schutz vor Kälte
- Bietet eine antistatische Wirkung.

DRY'N AIR COMFORT CUB3 EINLEGESOHLE

Für die RUN@WORK und Kaptiv Serie geeignet

- Umschließendes und ergonomisches Design.
- Erhöhter Komfort und Energieabsorption.
- Hergestellt aus hochabriebfestem Polyestergewebe mit antibakteriellen Eigenschaften.
- Garantierte Atmungsaktivität durch innovative offenzellige Materialien.
- Verhindert unangenehme Gerüche durch Aktivkohle im Polyurethanschaum. "carvão ativo da espuma de poliuretano."



**MATTHIAS HARTMANN
ORTHOPÄDIE + SPORT GMBH**

Schelde-Lahn-Str. 20 - D-35713
Hirzenhain-Bahnhof

info@secosol.de
www.hartmann-os.com



CERTIFICATIONS

Orthopaedic insoles adaptation in compliance with European DGVU112-191 regulation.

ZERTIFIZIERUNGEN

Maßgenaue Anpassung der orthopädischen Einlegesohle gemäß Europeanorm DGVU 112-191.

AVAILABLE
SOON



LACES SCHNÜRSENKEL

PACK
OF 12 PAIRS

PACKUNG MIT 12
SCHNÜRSENKELN

AVAILABLE
IN ITALIAN
WAREHOUSE



Available in 2 lengths:
In 2 Längen erhältlich:

- **MJ-LC05A01-S25**
100 cm (for low-cut)
(für Halbschuh)
- **MJ-LC05A01-S42**
120 cm (for boot)
(für Hochschuhe)



Available in 2 lengths:
In 2 Längen erhältlich:

- **MJ-LC05A26-S21**
100 cm (for low-cut)
(für Halbschuh)
- **MJ-LC05A26-S40**
120 cm (for boot)
(für Hochschuhe)



Available in 2 lengths:
In 2 Längen erhältlich:

- **MJ-LC05A12-S30**
100 cm (for low-cut)
(für Halbschuh)
- **MJ-LC05A12-S40**
120 cm (for boot)
(für Hochschuhe)



Available in 2 lengths:
In 2 Längen erhältlich:

- **MJ-LC05A01-S39**
110 cm (for low-cut)
(für Halbschuh)
- **MJ-LC05A01-S49**
120 cm (for boot)
(für Hochschuhe)



Available in 2 lengths:
In 2 Längen erhältlich:

- **MJ-LC05A53-S39**
110 cm (for low-cut)
(für Halbschuh)
- **MJ-LC05A53-S49**
120 cm (for boot)
(für Hochschuhe)

SOCKS SOCKEN

AVAILABLE IN STOCK

SOFORT VERFÜGBAR
UND LIEFERBAR

B2101

600 SHORT



AVAILABLE
IN ITALIAN
WAREHOUSE

SAFETY 600 SOCKS

1. Enhanced breathability with a wider net-mesh zone
2. Flat stitching to prevent pressure and irritation
3. Reinforced tip and heel for increased durability
4. Elastic band ensuring a comfortable fit
5. Size indicator for easy identification

1. Trikotgewebe: verbesserte Atmungsaktivität
2. Flache Nähte: vermeiden Druck und Entzündungen
3. Verstärkte Spitze/Ferse
4. Elastisches Band: comfortable fit
5. GRÖßEanzeiger

SIZES
GRÖSSE

M 39-41 L 42-44 XL 45-47 COOLMAX®

B2201

400 SHORT



B2202

400 LONG



AVAILABLE
IN ITALIAN
WAREHOUSE

SAFETY 400 SOCKS

1. Elastic cuff without pressure points
2. Block system band for secure fit
3. Reinforced tip and heel for durability
4. Soft and breathable padding for comfort

1. Stress-frei elastische Manschette
2. Block System Band
3. Verstärkte Spitze/Ferse
4. Weiche und atmungsaktiv Polsterung

SIZES
GRÖSSE

M 39-41 L 42-44 XL 45-47

BACK SUPPORT BELT RÜCKENSTÜTZGURT

AVAILABLE IN STOCK

SOFORT VERFÜGBAR
UND LIEFERBAR



CL002

SIZES
GRÖSSE

S	66-81 cm
M	81-96 cm
L	96-119 cm
XL	119-142 cm
XXL	142-165 cm

The sacrolumbar region can be safeguarded during strenuous tasks, such as lifting heavy weights, by utilising a back support belt. This belt aids in preventing spinal column issues. It should only be worn during the loading process and removed promptly afterward. Training in material handling is necessary before utilising the belt.

Der Rückenstützgürtel dient zum Schutz des Kreuzbeinbereichs bei schweren Arbeiten (z.B. beim Heben schwerer Gewichte), indem er hilft, Probleme mit der Wirbelsäule zu vermeiden. Er darf nur während des Tragens getragen werden und sollte kurz danach abgenommen werden. Vor der Verwendung ist eine Schulung über das korrekte Tragen erforderlich.



Base Protection Srl Unipersonale
Italy - 76121 Barletta (BT)
Via dell'Unione Europea, 61
T +39 0883 334811
F +39 0883 334824
E info@baseprotection.com
W www.baseprotection.com

